
**Porte-outil à queue cylindrique —
Partie 2:
Porte-outil de type A de conceptions
spéciales**

*Tool holders with cylindrical shank —
Part 2: Type A, shank for tool holders of special designs*
**iTeh STANDARD PREVIEW
(standards.iteh.ai)**

ISO 10889-2:2004

<https://standards.iteh.ai/catalog/standards/sist/f9e365c5-b6ca-4ae8-9999-def3b4c5f593/iso-10889-2-2004>



PDF – Exonération de responsabilité

Le présent fichier PDF peut contenir des polices de caractères intégrées. Conformément aux conditions de licence d'Adobe, ce fichier peut être imprimé ou visualisé, mais ne doit pas être modifié à moins que l'ordinateur employé à cet effet ne bénéficie d'une licence autorisant l'utilisation de ces polices et que celles-ci y soient installées. Lors du téléchargement de ce fichier, les parties concernées acceptent de fait la responsabilité de ne pas enfreindre les conditions de licence d'Adobe. Le Secrétariat central de l'ISO décline toute responsabilité en la matière.

Adobe est une marque déposée d'Adobe Systems Incorporated.

Les détails relatifs aux produits logiciels utilisés pour la création du présent fichier PDF sont disponibles dans la rubrique General Info du fichier; les paramètres de création PDF ont été optimisés pour l'impression. Toutes les mesures ont été prises pour garantir l'exploitation de ce fichier par les comités membres de l'ISO. Dans le cas peu probable où surviendrait un problème d'utilisation, veuillez en informer le Secrétariat central à l'adresse donnée ci-dessous.

iTeh STANDARD PREVIEW
(standards.iteh.ai)

[ISO 10889-2:2004](https://standards.iteh.ai/catalog/standards/sist/f9e365c5-b6ca-4ae8-9999-def3b4c5f593/iso-10889-2-2004)

<https://standards.iteh.ai/catalog/standards/sist/f9e365c5-b6ca-4ae8-9999-def3b4c5f593/iso-10889-2-2004>

© ISO 2004

Droits de reproduction réservés. Sauf prescription différente, aucune partie de cette publication ne peut être reproduite ni utilisée sous quelque forme que ce soit et par aucun procédé, électronique ou mécanique, y compris la photocopie et les microfilms, sans l'accord écrit de l'ISO à l'adresse ci-après ou du comité membre de l'ISO dans le pays du demandeur.

ISO copyright office
Case postale 56 • CH-1211 Geneva 20
Tel. + 41 22 749 01 11
Fax. + 41 22 749 09 47
E-mail copyright@iso.org
Web www.iso.org

Publié en Suisse

Avant-propos

L'ISO (Organisation internationale de normalisation) est une fédération mondiale d'organismes nationaux de normalisation (comités membres de l'ISO). L'élaboration des Normes internationales est en général confiée aux comités techniques de l'ISO. Chaque comité membre intéressé par une étude a le droit de faire partie du comité technique créé à cet effet. Les organisations internationales, gouvernementales et non gouvernementales, en liaison avec l'ISO participent également aux travaux. L'ISO collabore étroitement avec la Commission électrotechnique internationale (CEI) en ce qui concerne la normalisation électrotechnique.

Les Normes internationales sont rédigées conformément aux règles données dans les Directives ISO/CEI, Partie 2.

La tâche principale des comités techniques est d'élaborer les Normes internationales. Les projets de Normes internationales adoptés par les comités techniques sont soumis aux comités membres pour vote. Leur publication comme Normes internationales requiert l'approbation de 75 % au moins des comités membres votants.

L'attention est appelée sur le fait que certains des éléments du présent document peuvent faire l'objet de droits de propriété intellectuelle ou de droits analogues. L'ISO ne saurait être tenue pour responsable de ne pas avoir identifié de tels droits de propriété et averti de leur existence.

L'ISO 10889-2 a été élaborée par le comité technique ISO/TC 29, *Petit outillage*.

Cette deuxième édition annule et remplace la première édition (ISO 10889-2:1997), dont le Tableau 1 a fait l'objet d'une révision technique.

L'ISO 10889 comprend les parties suivantes, présentées sous le titre général *Porte-outil à queue cylindrique*:

- *Partie 1: Queue cylindrique, alésage de réception — Conditions techniques de livraison*
- *Partie 2: Porte-outil de type A de conceptions spéciales*
- *Partie 3: Porte-outil radial de type B*
- *Partie 4: Porte-outil axial de type C*
- *Partie 5: Porte-outil de type D comportant plusieurs logements*
- *Partie 6: Porte-outil de type E pour outils à queue cylindrique*
- *Partie 7: Porte-outil de type F pour outils à queue conique*
- *Partie 8: Accessoires, type Z*

iTeh STANDARD PREVIEW
(standards.iteh.ai)

ISO 10889-2:2004

<https://standards.iteh.ai/catalog/standards/sist/f9e365c5-b6ca-4ae8-9999-def3b4c5f593/iso-10889-2-2004>

Porte-outil à queue cylindrique —

Partie 2:

Porte-outil de type A de conceptions spéciales

1 Domaine d'application

L'ISO 10889 est applicable aux porte-outil à queue cylindrique pour machines-outils à outils non rotatifs, en particulier les machines de tournage.

La présente partie de l'ISO 10889 spécifie les dimensions, la désignation et les conditions techniques de livraison complémentaires des porte-outil de type A, à queue cylindrique conforme à l'ISO 10889-1, destinés à des conceptions spéciales.

2 Références normatives

Les documents de référence suivants sont indispensables pour l'application du présent document. Pour les références datées, seule l'édition citée s'applique. Pour les références non datées, la dernière édition du document de référence s'applique (y compris les éventuels amendements).

ISO 2768-1, *Tolérances générales — Partie 1: Tolérances pour dimensions linéaires et angulaires non affectées de tolérances individuelles*

ISO 2768-2, *Tolérances générales — Partie 2: Tolérances géométriques pour éléments non affectés de tolérances individuelles*

ISO 10889-1, *Porte-outil à queue cylindrique — Partie 1: Queue cylindrique, alésage de réception — Conditions techniques de livraison*

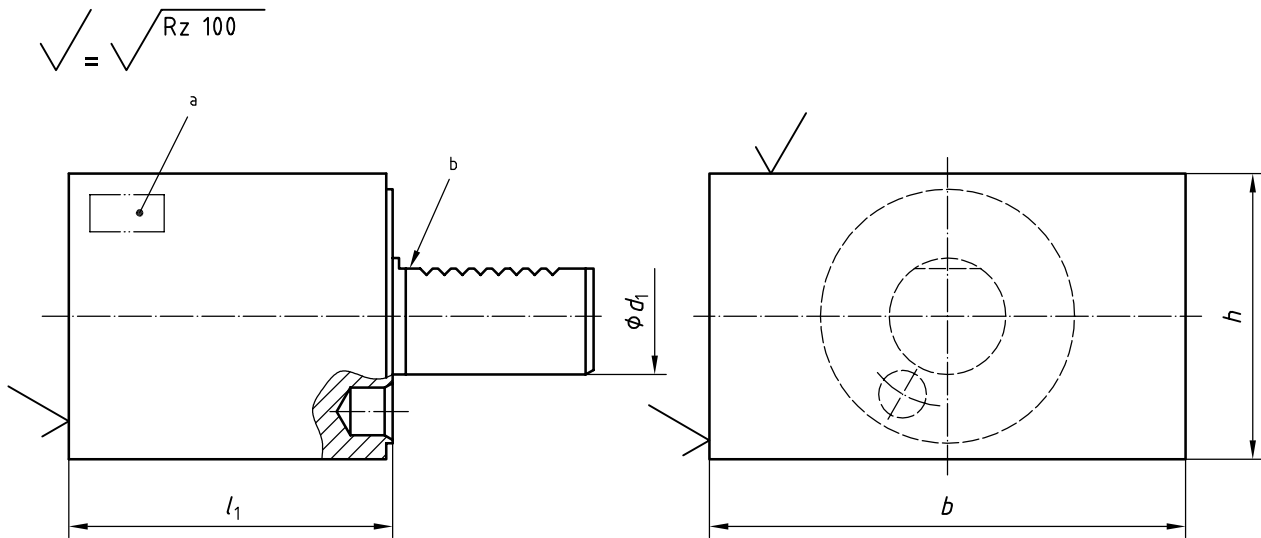
3 Dimensions

Voir Figures 1 et 2 et Tableau 1.

Les détails non spécifiés doivent être choisis de façon appropriée.

Tolérances générales: ISO 2768-mH

Valeurs de rugosité de surface en micromètres



- a Zone de marquage.
- b Queue cylindrique conforme à l'ISO 10889-1.

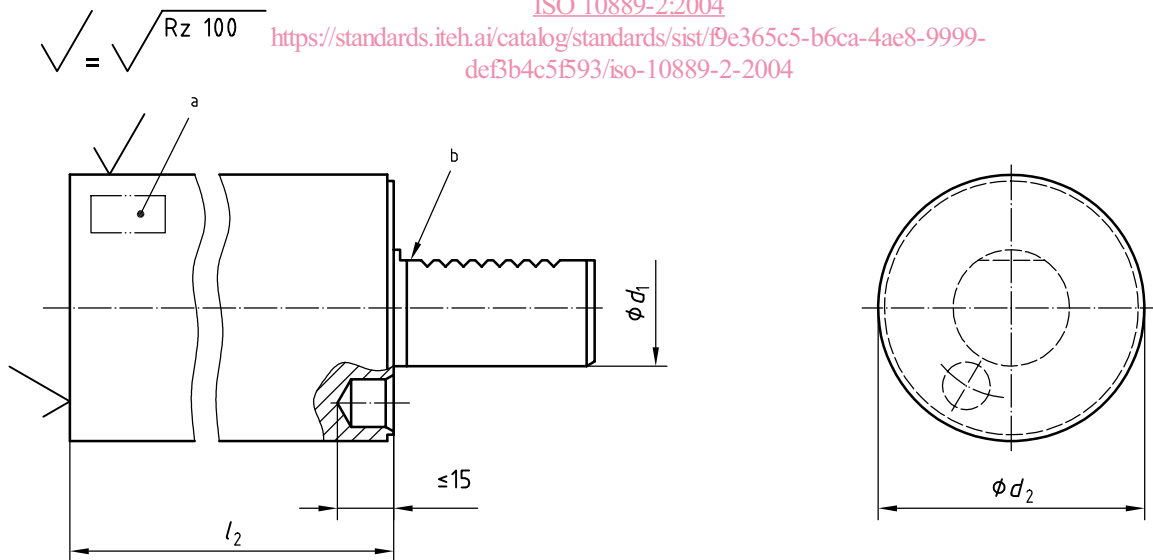
Figure 1 — Porte-outil de type A1, rectangulaire

iTeh STANDARD PREVIEW
(standards.iteh.ai)

Dimensions en millimètres,
valeurs de rugosité de surface en micromètres

ISO 10889-2:2004

<https://standards.iteh.ai/catalog/standards/sist/f9e365c5-b6ca-4ae8-9999-def3b4c5f593/iso-10889-2-2004>



- a Zone de marquage.
- b Queue cylindrique conforme à l'ISO 10889-1.

Figure 2 — Porte-outil de type A2, rond

Tableau 1 — Dimensions des porte-outil de type A

Dimensions en millimètres

d_1	l_1	l_2	d_2	b	h
16	44	60	40	78	44
20	65	70	50	100	60
25	75	80	58	100	60
		200			
30	85	100	68	130	76
		240			
40	100	120	83	151	96
		320			
50	125	135	98	160	120
		400			
60	160	150	123	165	125
		480			
80	200	500	158	220	160

iTeh STANDARD PREVIEW (standards.iteh.ai)

4 Désignation

Un porte-outil conforme à la présente partie de l'ISO 10889 doit être désigné par

- <https://standards.iteh.ai/catalog/standards/sist/19e365c5-b6ca-4ac8-9999-def3b4c5f593/iso-10889-2-2004>
- «Porte-outil»;
 - la référence de la présente partie de l'ISO 10889, c'est-à-dire ISO 10889-2;
 - son type (A1 ou A2);
 - son diamètre nominal, d_1 , en millimètres;
 - sa longueur nominale, l_1 ou l_2 , en millimètres.

EXEMPLE 1 Un porte-outil de type A1, de diamètre nominal $d_1 = 40$ mm et de longueur nominale $l_1 = 100$ mm est désigné comme suit:

Porte-outil ISO 10889-2 - A1 - 40 × 100

EXEMPLE 2 Un porte-outil de type A2 de diamètre nominal $d_1 = 40$ mm et de longueur nominale $l_2 = 320$ mm est désigné comme suit:

Porte-outil ISO 10889-2 - A2 - 40 × 320

5 Conditions techniques de livraison

En complément aux spécifications de l'ISO 10889-1, le matériau doit être indiqué dans la zone de marquage.

iTeh STANDARD PREVIEW
(standards.iteh.ai)

ISO 10889-2:2004

<https://standards.iteh.ai/catalog/standards/sist/f9e365c5-b6ca-4ae8-9999-def3b4c5f593/iso-10889-2-2004>

ICS 25.060.20

Prix basé sur 3 pages