
Art dentaire — Polissoirs rotatifs

Dentistry — Rotary polishers

iTeh STANDARD PREVIEW
(standards.iteh.ai)

ISO 21671:2006

<https://standards.iteh.ai/catalog/standards/sist/d7cfb0e0-317e-4eac-9ba2-bf4c5b77f53/iso-21671-2006>



PDF – Exonération de responsabilité

Le présent fichier PDF peut contenir des polices de caractères intégrées. Conformément aux conditions de licence d'Adobe, ce fichier peut être imprimé ou visualisé, mais ne doit pas être modifié à moins que l'ordinateur employé à cet effet ne bénéficie d'une licence autorisant l'utilisation de ces polices et que celles-ci y soient installées. Lors du téléchargement de ce fichier, les parties concernées acceptent de fait la responsabilité de ne pas enfreindre les conditions de licence d'Adobe. Le Secrétariat central de l'ISO décline toute responsabilité en la matière.

Adobe est une marque déposée d'Adobe Systems Incorporated.

Les détails relatifs aux produits logiciels utilisés pour la création du présent fichier PDF sont disponibles dans la rubrique General Info du fichier; les paramètres de création PDF ont été optimisés pour l'impression. Toutes les mesures ont été prises pour garantir l'exploitation de ce fichier par les comités membres de l'ISO. Dans le cas peu probable où surviendrait un problème d'utilisation, veuillez en informer le Secrétariat central à l'adresse donnée ci-dessous.

iTeh STANDARD PREVIEW
(standards.iteh.ai)

ISO 21671:2006

<https://standards.iteh.ai/catalog/standards/sist/d7cfb0e0-317e-4eac-9ba2-bf4c5b77f53/iso-21671-2006>

© ISO 2006

Droits de reproduction réservés. Sauf prescription différente, aucune partie de cette publication ne peut être reproduite ni utilisée sous quelque forme que ce soit et par aucun procédé, électronique ou mécanique, y compris la photocopie et les microfilms, sans l'accord écrit de l'ISO à l'adresse ci-après ou du comité membre de l'ISO dans le pays du demandeur.

ISO copyright office
Case postale 56 • CH-1211 Geneva 20
Tel. + 41 22 749 01 11
Fax. + 41 22 749 09 47
E-mail copyright@iso.org
Web www.iso.org

Publié en Suisse

Sommaire

Page

Avant-propos.....	iv
Introduction.....	v
1 Domaine d'application.....	1
2 Références normatives.....	1
3 Termes, définitions et symboles.....	1
3.1 Termes et définitions.....	1
3.2 Symboles.....	2
4 Exigences.....	2
4.1 Matériaux.....	2
4.2 Formes.....	2
4.3 Dimensions.....	3
4.4 Code de couleurs pour le marquage des abrasifs diamantés selon la taille des grains.....	3
4.5 Battement.....	3
5 Polissoirs non montés.....	4
5.1 Disque.....	4
5.2 Lentille.....	5
5.3 Cylindrique pour vissage.....	5
5.4 Conique pour vissage, tronconique.....	6
5.5 Cylindrique pour vissage, extrémité conique.....	6
5.6 Cylindrique, lisse.....	7
5.7 Conique inversé, extrémité cylindrique fraisée.....	7
5.8 Conique inversé, extrémité conique fraisée.....	7
6 Polissoirs montés.....	8
6.1 Cylindrique.....	8
6.2 Disque.....	9
6.3 Roue.....	9
6.4 Sphérique.....	10
6.5 Lentille.....	10
6.6 Torpille, conique.....	11
6.7 Cylindrique, extrémité hémisphérique.....	11
6.8 Obus, tronconique avec extrémité arrondie.....	12
6.9 Torpille, cylindrique.....	12
6.10 Bourgeon, élancé.....	13
6.11 Conique inversé, extrémité conique fraisée, avec collier.....	13
6.12 Conique inversé, extrémité conique fraisée.....	14
6.13 Conique inversé, pointe conique.....	14
7 Modes opératoires des essais.....	15
7.1 Forme.....	15
7.2 Dimensions.....	15
7.3 Battement.....	15
8 Échantillonnage et limite d'acceptation de qualité (LAQ).....	15
9 Marquage.....	15
10 Étiquetage.....	15
11 Emballage.....	15
Bibliographie.....	16

Avant-propos

L'ISO (Organisation internationale de normalisation) est une fédération mondiale d'organismes nationaux de normalisation (comités membres de l'ISO). L'élaboration des Normes internationales est en général confiée aux comités techniques de l'ISO. Chaque comité membre intéressé par une étude a le droit de faire partie du comité technique créé à cet effet. Les organisations internationales, gouvernementales et non gouvernementales, en liaison avec l'ISO participent également aux travaux. L'ISO collabore étroitement avec la Commission électrotechnique internationale (CEI) en ce qui concerne la normalisation électrotechnique.

Les Normes internationales sont rédigées conformément aux règles données dans les Directives ISO/CEI, Partie 2.

La tâche principale des comités techniques est d'élaborer les Normes internationales. Les projets de Normes internationales adoptés par les comités techniques sont soumis aux comités membres pour vote. Leur publication comme Normes internationales requiert l'approbation de 75 % au moins des comités membres votants.

L'attention est appelée sur le fait que certains des éléments du présent document peuvent faire l'objet de droits de propriété intellectuelle ou de droits analogues. L'ISO ne saurait être tenue pour responsable de ne pas avoir identifié de tels droits de propriété et averti de leur existence.

L'ISO 21671 a été élaborée par le comité technique ISO/TC 106, *Art dentaire*, sous-comité SC 4, *Instruments dentaires*.

iTeh STANDARD PREVIEW
(standards.iteh.ai)

[ISO 21671:2006](https://standards.iteh.ai/catalog/standards/sist/d7cfb0e0-317e-4eac-9ba2-bf4c5b77f53/iso-21671-2006)

<https://standards.iteh.ai/catalog/standards/sist/d7cfb0e0-317e-4eac-9ba2-bf4c5b77f53/iso-21671-2006>

Introduction

La présente Norme internationale est l'une d'une série de normes relatives aux instruments rotatifs utilisés en art dentaire.

Les diverses exigences dimensionnelles et autres exigences spécifiées pour les polissoirs sont celles qui sont considérées comme étant importantes pour assurer l'interchangeabilité et l'usage en toute sécurité de ces instruments dans le laboratoire dentaire et au poste de travail du praticien dentiste.

Les diamètres nominaux de la partie active énumérés dans l'Article 5 et dans l'Article 6 sont conformes aux diamètres spécifiés dans l'ISO 2157.

L'attention est attirée sur l'ISO 6360 qui spécifie un système de codification numérique à 15 chiffres pour identifier les instruments rotatifs de tous types utilisés en art dentaire.

iTeh STANDARD PREVIEW (standards.iteh.ai)

[ISO 21671:2006](https://standards.iteh.ai/catalog/standards/sist/d7cfb0e0-317e-4eac-9ba2-bf4c5b77f53/iso-21671-2006)

<https://standards.iteh.ai/catalog/standards/sist/d7cfb0e0-317e-4eac-9ba2-bf4c5b77f53/iso-21671-2006>

iTeh STANDARD PREVIEW
(standards.iteh.ai)

ISO 21671:2006

<https://standards.iteh.ai/catalog/standards/sist/d7cfb0e0-317e-4eac-9ba2-bf4c5b77f53/iso-21671-2006>

Art dentaire — Polissoirs rotatifs

1 Domaine d'application

La présente Norme internationale spécifie les dimensions et les autres exigences pour les polissoirs les plus communément utilisés au poste de travail du praticien dentiste et/ou dans le laboratoire dentaire.

La présente Norme internationale s'applique à des polissoirs non montés et montés.

2 Références normatives

Les documents de référence suivants sont indispensables pour l'application du présent document. Pour les références datées, seule l'édition citée s'applique. Pour les références non datées, la dernière édition du document de référence s'applique (y compris les éventuels amendements).

ISO 1797-1:1992, *Instruments rotatifs dentaires — Queues — Partie 1: Queues en matériaux métalliques*

ISO 1797-2, *Instruments rotatifs dentaires — Queues — Partie 2: Queues en matières plastiques*

ISO 1942, *Art dentaire — Vocabulaire*

ISO 2859-1, *Règles d'échantillonnage pour les contrôles par attributs — Partie 1: Procédures d'échantillonnage pour les contrôles lot par lot, indexés d'après le niveau de qualité acceptable (NQA)*

ISO 6360-1, *Art dentaire — Système de codification numérique pour instruments rotatifs — Partie 1: Caractéristiques générales*

ISO 6360-2, *Art dentaire — Système de codification numérique pour instruments rotatifs — Partie 2: Formes*

ISO 6360-6, *Art dentaire — Système de codification numérique pour instruments rotatifs — Partie 6: Caractéristiques spécifiques des instruments abrasifs*

ISO 8325, *Art dentaire — Méthodes d'essai pour instruments rotatifs*

ISO 13295, *Art dentaire — Mandrins pour instruments rotatifs*

3 Termes, définitions et symboles

3.1 Termes et définitions

Pour les besoins du présent document, les termes et définitions donnés dans l'ISO 1942 ainsi que les suivants s'appliquent.

3.1.1

polissoir

instrument rotatif utilisé en art dentaire pour polir des produits dentaires ou des dents

3.1.2

polissoir monté

polissoir inamovible qui est fixé sur une queue

3.1.3

polissoir non monté

polissoir, livré sans dispositif de fixation ou queue, devant être monté sur un dispositif de fixation ou sur un mandrin avec une fixation ou une vis

3.2 Symboles

Pour les besoins du présent document, les symboles suivants s'appliquent:

d_1 diamètre de la partie active, diamètre de la tête;

d_n diamètre selon le cas (voir Figure 1 à Figure 21);

l_1 longueur de la partie active;

l_n longueur selon le cas (voir Figure 1 à Figure 21);

α_1 angle de la partie active;

α_2 angle de l'orifice de vissage;

α_n angle approprié.

Iteh STANDARD PREVIEW
(standards.iteh.ai)

ISO 21671:2006

4 Exigences

<https://standards.iteh.ai/catalog/standards/sist/d7cfb0e0-317e-4eac-9ba2-f3f4c5b77f53/iso-21671-2006>

4.1 Matériaux

4.1.1 Partie active

La partie active doit être en silicone, en caoutchouc naturel ou en caoutchouc synthétique avec ajout possible de matériaux abrasifs. Le choix du type de matériau et son traitement doivent être laissés à la discrétion du fabricant.

4.1.2 Queue ou mandrin

Le matériau de la queue pour les polissoirs montés doit être conforme à l'ISO 1797-1 ou à l'ISO 1797-2. Le matériau du mandrin utilisé pour les polissoirs non montés doit être conforme à l'ISO 13295. Le matériau des mandrins non spécifiés doit être laissé à la discrétion du fabricant.

4.2 Formes

Les formes de la partie active doivent être celles qui sont spécifiées dans la Figure 1 à la Figure 21.

Il est permis d'utiliser d'autres formes s'inscrivant dans les dimensions délimitées et dans le cadre de la description faite dans les titres des paragraphes. Les arêtes vives ou légèrement arrondies sont à la discrétion du fabricant.

Les essais doivent être réalisés conformément à 7.1.

4.3 Dimensions

Les dimensions sont exprimées en millimètres, les angles en degrés.

4.3.1 Partie active

Les dimensions de la partie active doivent être celles qui sont spécifiées dans les tableaux appropriés de l'Article 5 et de l'Article 6.

Les essais doivent être réalisés conformément à 7.2.

4.3.2 Queues et mandrins

4.3.2.1 Polissoirs montés

La queue d'un polissoir monté doit être du Type 1, Type 2, Type 3 ou Type 4 de l'ISO 1797-1:1992. Les queues filetées doivent avoir un diamètre de 1,80 mm avec un pas de vis de 0,35 mm ou avec un pas de vis de 0,40 mm.

4.3.2.2 Polissoirs non montés

Les mandrins pour les polissoirs non montés doivent être conformes à l'ISO 13295.

4.4 Code de couleurs pour le marquage des abrasifs diamantés selon la taille des grains

L'application du code de couleurs est laissée à la discrétion du fabricant.

Si un code de couleurs est appliqué, il doit être réalisé conformément à la description donnée dans la présente Norme internationale.

Tenir compte de la longueur d'ajustement de la queue conformément à l'ISO 1797-1 et à l'ISO 1797-2.

Emplacement du code de couleurs: sur la queue, à proximité de la partie active.

Tableau 1 — Code de couleurs pour la taille de grains des abrasifs diamantés

Taille de grains des abrasifs dans la partie active	Couleur du marquage annulaire
grosse	vert
moyenne	bleu
fine	rouge
extra fine	jaune
ultra fine	blanc

4.5 Battement

Le battement doit être celui qui est indiqué dans les tableaux respectifs de l'Article 5 et de l'Article 6.

Les essais doivent être réalisés conformément à 7.3.

5 Polissoirs non montés

5.1 Disque

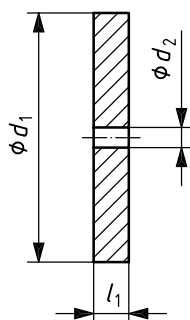
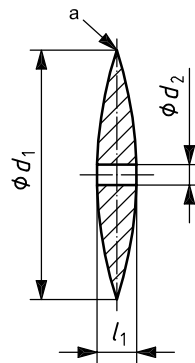


Figure 1 — Disque

Tableau 2 — Disque — Dimensions et battement

Désignation du diamètre nominal, dimension nominale	d_1 $\pm 0,5$	d_2 $\pm 0,2$	l_1 $\pm 0,3$	Battement
120	12	18	2,0	0,2
170	17		2,5	
200	20		1,0	
220	22		1,0	
220	22		3,1	
250	25		1,0	
260	26		1,2	

5.2 Lentille



a Arête vive ou légèrement arrondie à la discrétion du fabricant.

Figure 2 — Lentille

Tableau 3 — Lentille — Dimensions et battement

Désignation du diamètre nominal, dimension nominale	d_1 $\pm 0,5$	d_2 $\pm 0,2$	l_1 $\pm 0,5$	Battement
130	13	1,8	2,5	0,2
150	15		2,5	
180	18		3,0	
220	22		3,5	

5.3 Cylindrique pour vissage

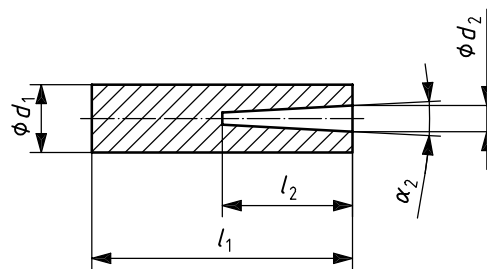


Figure 3 — Cylindrique pour vissage

Tableau 4 — Cylindrique pour vissage — Dimensions et battement

Désignation du diamètre nominal, dimension nominale	d_1 $\pm 0,5$	d_2 $\pm 0,4$	l_1 ± 1	l_2 $\pm 0,5$	α_2 ° (degrés)	Battement
060	6	2,3	23	11	1 à 3	0,2
070	7		20			