

---

---

**Полотна ножовочные.**

**Часть 2.**

**Размеры полотен машинных ножовок**

*Hacksaw blades – Part 2: Dimensions for machine blades*

iTeh STANDARD PREVIEW  
(standards.iteh.ai)

ISO 2336-2:2006

<https://standards.iteh.ai/catalog/standards/sist/8cbe4619-eaab-4c50-bfbf-c1c504f586cf/iso-2336-2-2006>

Ответственность за подготовку русской версии несёт GOST R  
(Российская Федерация) в соответствии со статьёй 18.1 Устава ISO



Ссылочный номер  
ISO 2336-2:2006(R)

**Отказ от ответственности при работе в PDF**

Настоящий файл PDF может содержать интегрированные шрифты. В соответствии с условиями лицензирования, принятыми фирмой Adobe, этот файл можно распечатать или смотреть на экране, но его нельзя изменить, пока не будет получена лицензия на установку интегрированных шрифтов в компьютере, на котором ведется редактирование. В случае загрузки настоящего файла заинтересованные стороны принимают на себя ответственность за соблюдение лицензионных условий фирмы Adobe. Центральный секретариат ISO не несет никакой ответственности в этом отношении.

Adobe - торговый знак фирмы Adobe Systems Incorporated.

Подробности, относящиеся к программным продуктам, использованным для создания настоящего файла PDF, можно найти в рубрике General Info файла; параметры создания PDF были оптимизированы для печати. Были приняты во внимание все меры предосторожности с тем, чтобы обеспечить пригодность настоящего файла для использования комитетами-членами ISO. В редких случаях возникновения проблемы, связанной со сказанным выше, просьба проинформировать Центральный секретариат по адресу, приведенному ниже.

**iTeh STANDARD PREVIEW**  
**(standards.iteh.ai)**

ISO 2336-2:2006

<https://standards.iteh.ai/catalog/standards/sist/8cbe4619-eaab-4c50-bfbf-c1c504f586cf/iso-2336-2-2006>



**ДОКУМЕНТ ЗАЩИЩЕН АВТОРСКИМ ПРАВОМ**

© ISO 2006

Все права сохраняются. Если не указано иное, никакую часть настоящей публикации нельзя копировать или использовать в какой-либо форме или каким-либо электронным или механическим способом, включая фотокопии и микрофильмы, без предварительного письменного согласия ISO, которое должно быть получено после запроса о разрешении, направленного по адресу, приведенному ниже, или в комитет-член ISO в стране запрашивающей стороны.

ISO copyright office  
Case postale 56 • CH-1211 Geneva 20  
Tel. + 41 22 749 01 11  
Fax + 41 22 749 09 47  
E-mail [copyright@iso.org](mailto:copyright@iso.org)  
Web [www.iso.org](http://www.iso.org)

Опубликовано в Швейцарии

## Предисловие

Международная организация по стандартизации (ISO) является всемирной федерацией национальных организаций по стандартизации (комитетов-членов ISO). Разработка международных стандартов обычно осуществляется техническими комитетами ISO. Каждый комитет-член, заинтересованный в деятельности, для которой был создан технический комитет, имеет право быть представленным в этом комитете. Международные правительственные и неправительственные организации, имеющие связи с ISO, также принимают участие в работах. ISO работает в тесном сотрудничестве с Международной электротехнической комиссией (IEC) по всем вопросам стандартизации в области электротехники.

Международные стандарты разрабатываются в соответствии с правилами, установленными в Директивах ISO/IEC, Часть 2.

Основная задача технических комитетов состоит в подготовке международных стандартов. Проекты международных стандартов, одобренные техническими комитетами, рассылаются комитетам-членам на голосование. Их опубликование в качестве международных стандартов требует одобрения, по меньшей мере, 75 % комитетов-членов, принимающих участие в голосовании.

Следует иметь в виду, что некоторые элементы этого документа могут быть объектом патентных прав. ISO не должен нести ответственность за идентификацию какого-либо одного или всех патентных прав.

ISO 2336-2 был подготовлен Техническим комитетом ISO/TC 29, *Мелкий ручной инструмент*.

Данное второе издание отменяет и заменяет первое издание (ISO 2336-2:1996), которое было технически пересмотрено.

ISO 2336 состоит из следующих частей под общим заголовком *Полотна ножовочные*:

- *Часть 1. Размеры полотен ручных ножовок*
- *Часть 2. Размеры полотен машинных ножовок*



# Полотна ножовочные.

## Часть 2.

## Размеры полотен машинных ножовок

### 1 Область применения

Данная часть ISO 2336 устанавливает размеры полотен машинных ножовок. Она распространяется на полотна с одной режущей кромкой, длины которых от 300 мм до 700 мм, а шаг зуба не более 8,5 мм.

### 2 Нормативные ссылки

Следующие ссылочные нормативные документы являются обязательными для применения настоящего документа. Для жестких ссылок применяется только цитируемое издание документа. Для плавающих ссылок необходимо использовать самое последнее издание нормативного ссылочного документа (включая любые изменения).

ISO 2768-1, *Допуски общие. Часть 1. Допуски на линейные и угловые размеры без указания допусков на отдельные размеры*

[ISO 2336-2:2006](https://standards.itih.ai/catalog/standards/sist/8cbe4619-eaab-4c50-bfbf-c1c504f586cf/iso-2336-2-2006)

### 3 Размеры

#### 3.1 Общие положения

Все размеры и допуски указаны в миллиметрах. Неустановленные предельные отклонения должны соответствовать классу допуска "m" в соответствии с ISO 2768-1.

#### 3.2 Размеры

Размеры, показанные на Рисунке 1, приведены в Таблице 1, где указаны шаг зуба,  $P$ , и число зубьев,  $N$ , на 25 мм. Длина полотна,  $l_1$ , представляет собой расстояние между двумя центрами отверстий под штифт диаметром  $d$ . Рекомендуется располагать центр отверстия под штифт на средней линии полотна.

### 4 Обозначение

Машинные ножовочные полотна в соответствии с настоящей частью ISO 2336 должны обозначаться следующим образом:

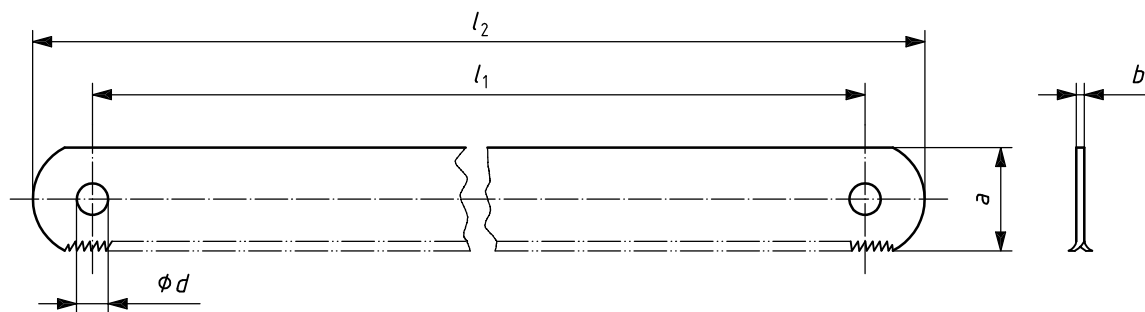
- a) "Полотно ножовочное";
- b) ссылка на данную часть ISO 2336 (т. е. "ISO 2336-2");
- c) длина полотна,  $l_1$ , в миллиметрах;

## ISO 2336-2:2006(R)

- d) ширина,  $a$ , в миллиметрах;
- e) толщина,  $b$ , в миллиметрах;
- f) число зубьев,  $N$ , на 25 мм.

**ПРИМЕР** Машинное ножовочное полотно, длина которого  $l_1 = 300$  мм, ширина  $a = 25$  мм, толщина  $b = 1,25$  мм и число зубьев, приходящееся на 25 мм,  $N = 10$ , обозначается как:

**Полотно ножовочное ISO 2336-2 - 300 × 25 × 1,25 × 10**



**ПРИМЕЧАНИЕ** Форма концевой части полотна оставляется на усмотрение изготовителя.

**iTeh STANDARD PREVIEW**  
**Рисунок 1 — Машинное ножовочное полотно**  
**(standards.itih.ai)**

ISO 2336-2:2006

<https://standards.itih.ai/catalog/standards/sist/8cbe4619-eaab-4c50-bfbf-c1c504f586cf/iso-2336-2-2006>

Таблица 1 — Размеры машинных ножовочных полотен

$l_1$ $\pm 2$	$a$ $\begin{matrix} 0 \\ -1 \end{matrix}$	$b$	Шаг и число зубьев		$l_2$ макс.	$d$ H14
			$P$	$N$		
300	25	1,25	1,8	14	330	8,4
			2,5	10		
		1,5	1,8	14		
			2,5	10		
			4	6		
350	25	1,25	1,8	14	380	
			2,5	10		
		1,5	1,8	14		
			2,5	10		
			4	6		
	30	1,5	1,8	14		
			2,5	10		
			4	6		
		2	1,8	14		
			2,5	10		
400	25	1,5	1,8	14	430	
			2,5	10		
			4	6		
		30	1,5	1,8		14
				2,5		10
	4			6		
	2		2,5	10		
			4	6		
	40	2	6,3	4		440
			4	6		
6,3		4				
450	30	1,5	2,5	10	490	
			4	6		
	40	2	2,5	10		
			4	6		
500	40	2	6,3	4	540	
			2,5	10		
			4	6		
575	50	2,5	6,3	4	615	
			8,5	3		
			4	6		
600			2,5	6,3	4	640
				4	6	
700			2,5	2,5	6,3	4
	4	6				
	8,5	3				