

# ISO

ORGANISATION INTERNATIONALE DE NORMALISATION

## RECOMMANDATION ISO R 288/II

ÉCROUS CRÉNELÉS À FILETAGE MÉTRIQUE  
42 JUSQU'À 100 mm DE DIAMÈTRE DE FILETAGE

1<sup>ère</sup> ÉDITION

Janvier 1969

### REPRODUCTION INTERDITE

Le droit de reproduction des Recommandations ISO et des Normes ISO est la propriété des Comités Membres de l'ISO. En conséquence, dans chaque pays, la reproduction de ces documents ne peut être autorisée que par l'organisation nationale de normalisation de ce pays, membre de l'ISO.

Seules les normes nationales sont valables dans leurs pays respectifs.

Imprimé en Suisse

Ce document est également édité en anglais et en russe. Il peut être obtenu auprès des organisations nationales de normalisation.

TC

## HISTORIQUE

La Recommandation ISO/R 288/II-1969, *Ecrous crénelés à filetage métrique – 42 jusqu'à 100 mm de diamètre de filetage*, a été élaborée par le Comité Technique ISO/TC 2, *Boulons, écrous et accessoires*, dont le Secrétariat est assuré par le Deutscher Normenausschuss (DNA). C'est un additif à la Recommandation ISO/R 288-1963, *Ecrous crénelés à filetage métrique*, qui concerne les diamètres de filetage jusqu'à et y compris 39 mm.

Les travaux relatifs à cette question furent entrepris par le Comité Technique en 1966 et aboutirent, en 1967, à l'adoption d'un Projet de Recommandation ISO.

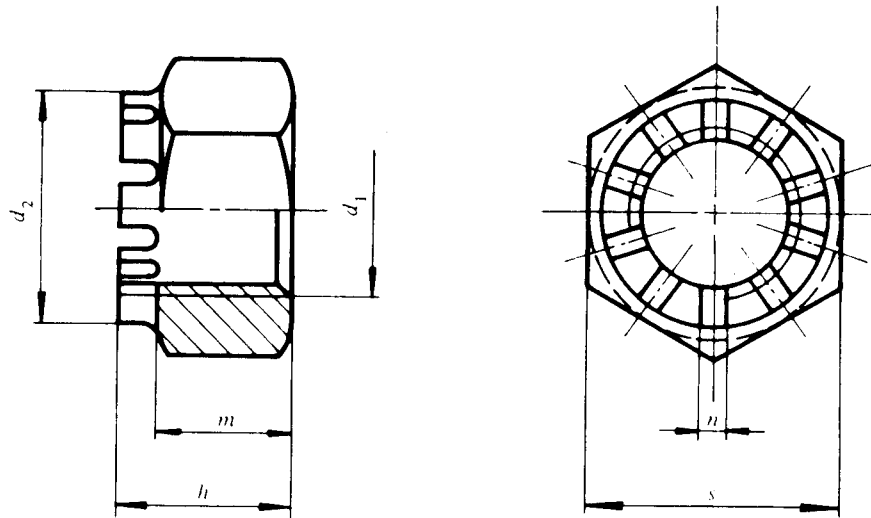
En septembre 1967, ce Projet de Recommandation ISO (N° 1277) fut soumis à l'enquête de tous les Comités Membres de l'ISO. Il fut approuvé, sous réserve de quelques modifications d'ordre rédactionnel, par les Comités Membres suivants :

Afrique du Sud, Rép. d'	Grèce	Roumanie
Allemagne	Hongrie	Royaume-Uni
Autriche	Inde	Suède
Belgique	Israël	Suisse
Canada	Italie	Tchécoslovaquie
Chili	Japon	Thaïlande
Corée, Rép. de	Norvège	Turquie
Danemark	Pays-Bas	U.R.S.S.
Espagne	Pologne	U.S.A.
Finlande	Portugal	Yougoslavie
France	R.A.U.	

Aucun Comité Membre ne se déclara opposé à l'approbation du Projet.

Le Projet de Recommandation ISO fut alors soumis par correspondance au Conseil de l'ISO qui décida, en janvier 1969, de l'accepter comme RECOMMANDATION ISO.

**ÉCROUS CRÉNELÉS À FILETAGE MÉTRIQUE**  
**42 JUSQU'À 100 mm DE DIAMÈTRE DE FILETAGE**



Le fond des créneaux devra être arrondi ou chanfreiné mais dans aucun cas à angle vif.

Dimensions en millimètres

Diamètre de filetage $d_1$	$d_2$	$h$	$m$	$n$	$s$	Nombre de fentes	Diamètre nominal de la goupille fendue
42	58	46	34	9	65	8	8
45	62	48	36	9	70	8	8
48	65	50	38	9	75	8	8
52	70	54	42	9	80	8	8
56	75	57	45	9	85	8	8
60	80	63	48	11	90	8	10
64	85	66	51	11	95	8	10
68	90	69	54	11	100	8	10
72	95	73	58	11	105	10	10
76	100	76	61	11	110	10	10
80	105	79	64	11	115	10	10
85	110	88	68	14	120	10	13
90	120	92	72	14	130	10	13
95	125	96	76	14	135	10	13
100	135	100	80	14	145	10	13