
**Инструменты для формовки.
Центрирующие втулки**

Tools for moulding – Centring sleeves

iTeh STANDARD PREVIEW
(standards.itech.ai)

ISO 9449:2007

<https://standards.itech.ai/catalog/standards/sist/f5ece40b-9d43-4b98-a67a-225cf224d0e5/iso-9449-2007>

Ответственность за подготовку русской версии несёт GOST R
(Российская Федерация) в соответствии со статьёй 18.1 Устава



Ссылочный номер
ISO 9449:2007(R)

Отказ от ответственности при работе в PDF

Настоящий файл PDF может содержать интегрированные шрифты. В соответствии с условиями лицензирования, принятыми фирмой Adobe, этот файл можно распечатать или смотреть на экране, но его нельзя изменить, пока не будет получена лицензия на установку интегрированных шрифтов в компьютере, на котором ведется редактирование. В случае загрузки настоящего файла заинтересованные стороны принимают на себя ответственность за соблюдение лицензионных условий фирмы Adobe. Центральный секретариат ISO не несет никакой ответственности в этом отношении.

Adobe - торговый знак фирмы Adobe Systems Incorporated.

Подробности, относящиеся к программным продуктам, использованным для создания настоящего файла PDF, можно найти в рубрике General Info файла; параметры создания PDF были оптимизированы для печати. Были приняты во внимание все меры предосторожности с тем, чтобы обеспечить пригодность настоящего файла для использования комитетами-членами ISO. В редких случаях возникновения проблемы, связанной со сказанным выше, просьба проинформировать Центральный секретариат по адресу, приведенному ниже.

iTeh STANDARD PREVIEW
(standards.iteh.ai)

ISO 9449:2007

<https://standards.iteh.ai/catalog/standards/sist/f5ece40b-9d43-4b98-a67a-225cf224d0e5/iso-9449-2007>



ДОКУМЕНТ ЗАЩИЩЕН АВТОРСКИМ ПРАВОМ

© ISO 2007

Все права сохраняются. Если не указано иное, никакую часть настоящей публикации нельзя копировать или использовать в какой-либо форме или каким-либо электронным или механическим способом, включая фотокопии и микрофильмы, без предварительного письменного согласия ISO, которое должно быть получено после запроса о разрешении, направленного по адресу, приведенному ниже, или в комитет-член ISO в стране запрашивающей стороны.

ISO copyright office
Case postale 56 • CH-1211 Geneva 20
Tel. + 41 22 749 01 11
Fax + 41 22 749 09 47
E-mail copyright@iso.org
Web www.iso.org

Опубликовано в Швейцарии

Предисловие

Международная организация по стандартизации (ISO) является всемирной федерацией национальных организаций по стандартизации (комитетов-членов ISO). Разработка международных стандартов обычно осуществляется техническими комитетами ISO. Каждый комитет-член, заинтересованный в деятельности, для которой был создан технический комитет, имеет право быть представленным в этом комитете. Международные правительственные и неправительственные организации, имеющие связи с ISO, также принимают участие в работах. ISO работает в тесном сотрудничестве с Международной электротехнической комиссией (IEC) по всем вопросам стандартизации в области электротехники.

Международные стандарты разрабатываются в соответствии с правилами, установленными в Директивах ISO/IEC, Часть 2.

Основная задача технических комитетов состоит в подготовке международных стандартов. Проекты международных стандартов, одобренные техническими комитетами, рассылаются комитетам-членам на голосование. Их опубликование в качестве международных стандартов требует одобрения, по меньшей мере, 75 % комитетов-членов, принимающих участие в голосовании.

Следует иметь в виду, что некоторые элементы этого документа могут быть объектом патентных прав. ISO не должен нести ответственность за идентификацию какого-либо одного или всех патентных прав.

ISO 9449 подготовлен Техническим комитетом ISO/TC 29, *Ручные инструменты*, Подкомитетом SC 8, *Инструменты для прессования и формовки*.

Настоящее второе издание отменяет и заменяет первое издание (ISO 9449:1990), которое незначительно пересмотрено. В частности, были изменены обозначения текстур поверхности в соответствии с ISO 1302:2002.

<https://standards.iteh.ai/catalog/standards/sist/f5ece40b-9d43-4b98-a67a-225cf224d0e5/iso-9449-2007>

Инструменты для формовки. Центрирующие втулки

1 Область применения

Настоящий международный стандарт устанавливает размеры и допуски, выраженные в миллиметрах, на центрирующие втулки, предназначенные для расположения разделительных блоков относительно фиксированных зажимных плит в формах.

В стандарте приведены указания, касающиеся материалов и твердости, а также установлено обозначение центрирующих втулок, которые соответствуют требованиям настоящего международного стандарта.

2 Размеры

Размеры центрирующих втулок должны соответствовать указаниям на Рисунке 1 и в Таблице 1.

3 Материал и соответствующая твердость

Материал и соответствующая твердость остаются на усмотрение изготовителя.

4 Обозначение

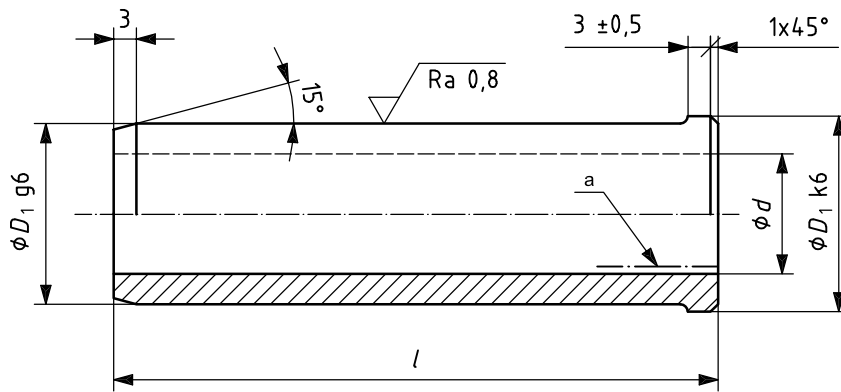
Центрирующие втулки, соответствующие данному международному стандарту обозначаются следующим образом:

- a) “центрирующая втулка”;
- b) ссылка на данный международный стандарт, т.е. ISO 9449;
- c) внутренний диаметр втулки, d ;
- d) длина втулки, l .

ПРИМЕР Обозначение для центрирующей втулки, имеющей внутренний диаметр $d = 12$ мм и длину $l = 20$ мм, следующее:

Центрирующая втулка ISO 9449 - 12 × 20

Значения шероховатости поверхности в микронах



ПРИМЕЧАНИЕ Центрирующие втулки предназначены для посадки в отверстия, имеющие допуск Н7.

^a Конструкция задней части втулки, предназначенной для извлечения, оставлена на усмотрение изготовителя.

Рисунок 1 — Центрирующие втулки

Таблица 1 — Размеры центрирующих втулок

l 0 -1	d +1,5 +0,5						
	12	16	20	25	32	40	50
	D_1^a						
	18	22	28	32	40	50	63
20	x	x					
25	x	x					
32	x	x	x				
40	x	x	x				
50	x	x	x				
(56)	x	x	x	x			
63	x	x	x	x			
(71)	x	x	x	x			
80	x	x	x	x	x		
(90)	x	x	x	x	x		
100	x	x	x	x	x		
112		x	x	x	x		
125			x	x	x	x	x
(140)			x	x	x	x	x
160			x	x	x	x	x
(180)					x	x	x
200						x	x

ПРИМЕЧАНИЕ Избегайте значений, указанных в скобках.

^a См. допуски на Рисунке 1.

Библиография

- [1] ISO 1302:2002, *Геометрические характеристики изделий (GPS). Обозначение текстуры поверхности в технической документации на продукцию*

iTeh STANDARD PREVIEW
(standards.iteh.ai)

[ISO 9449:2007](https://standards.iteh.ai/catalog/standards/sist/f5ece40b-9d43-4b98-a67a-225cf224d0e5/iso-9449-2007)

<https://standards.iteh.ai/catalog/standards/sist/f5ece40b-9d43-4b98-a67a-225cf224d0e5/iso-9449-2007>