
Outillage de presse — Embases de guidage

Tools for pressing — Guide pillar mountings

iTeh STANDARD PREVIEW
(standards.iteh.ai)

[ISO 11903:2008](https://standards.iteh.ai/catalog/standards/sist/b54abe35-1d0e-43b9-adee-3ceb1d8d54fe/iso-11903-2008)

<https://standards.iteh.ai/catalog/standards/sist/b54abe35-1d0e-43b9-adee-3ceb1d8d54fe/iso-11903-2008>



PDF – Exonération de responsabilité

Le présent fichier PDF peut contenir des polices de caractères intégrées. Conformément aux conditions de licence d'Adobe, ce fichier peut être imprimé ou visualisé, mais ne doit pas être modifié à moins que l'ordinateur employé à cet effet ne bénéficie d'une licence autorisant l'utilisation de ces polices et que celles-ci y soient installées. Lors du téléchargement de ce fichier, les parties concernées acceptent de fait la responsabilité de ne pas enfreindre les conditions de licence d'Adobe. Le Secrétariat central de l'ISO décline toute responsabilité en la matière.

Adobe est une marque déposée d'Adobe Systems Incorporated.

Les détails relatifs aux produits logiciels utilisés pour la création du présent fichier PDF sont disponibles dans la rubrique General Info du fichier; les paramètres de création PDF ont été optimisés pour l'impression. Toutes les mesures ont été prises pour garantir l'exploitation de ce fichier par les comités membres de l'ISO. Dans le cas peu probable où surviendrait un problème d'utilisation, veuillez en informer le Secrétariat central à l'adresse donnée ci-dessous.

iTeh STANDARD PREVIEW
(standards.iteh.ai)

ISO 11903:2008

<https://standards.iteh.ai/catalog/standards/sist/b54abe35-1d0e-43b9-adee-3ceb1d8d54fe/iso-11903-2008>



DOCUMENT PROTÉGÉ PAR COPYRIGHT

© ISO 2008

Droits de reproduction réservés. Sauf prescription différente, aucune partie de cette publication ne peut être reproduite ni utilisée sous quelque forme que ce soit et par aucun procédé, électronique ou mécanique, y compris la photocopie et les microfilms, sans l'accord écrit de l'ISO à l'adresse ci-après ou du comité membre de l'ISO dans le pays du demandeur.

ISO copyright office
Case postale 56 • CH-1211 Geneva 20
Tel. + 41 22 749 01 11
Fax + 41 22 749 09 47
E-mail copyright@iso.org
Web www.iso.org

Publié en Suisse

Avant-propos

L'ISO (Organisation internationale de normalisation) est une fédération mondiale d'organismes nationaux de normalisation (comités membres de l'ISO). L'élaboration des Normes internationales est en général confiée aux comités techniques de l'ISO. Chaque comité membre intéressé par une étude a le droit de faire partie du comité technique créé à cet effet. Les organisations internationales, gouvernementales et non gouvernementales, en liaison avec l'ISO participent également aux travaux. L'ISO collabore étroitement avec la Commission électrotechnique internationale (CEI) en ce qui concerne la normalisation électrotechnique.

Les Normes internationales sont rédigées conformément aux règles données dans les Directives ISO/CEI, Partie 2.

La tâche principale des comités techniques est d'élaborer les Normes internationales. Les projets de Normes internationales adoptés par les comités techniques sont soumis aux comités membres pour vote. Leur publication comme Normes internationales requiert l'approbation de 75 % au moins des comités membres votants.

L'attention est appelée sur le fait que certains des éléments du présent document peuvent faire l'objet de droits de propriété intellectuelle ou de droits analogues. L'ISO ne saurait être tenue pour responsable de ne pas avoir identifié de tels droits de propriété et averti de leur existence.

L'ISO 11903 a été élaborée par le comité technique ISO/TC 29, *Petit outillage*, sous-comité SC 8, *Outillage de presse et de moulage*.

Cette deuxième édition annule et remplace la première édition (ISO 11903:1996), dont elle constitue une révision mineure. En particulier, l'indication des états de surface a fait l'objet d'une mise à jour selon l'ISO 1302:2002¹⁾ ainsi que la désignation de la fonte conformément à l'ISO 185.

1) ISO 1302:2002, *Spécification géométrique des produits (GPS) — Indication des états de surface dans la documentation technique de produits*.

iTeh STANDARD PREVIEW
(standards.iteh.ai)

ISO 11903:2008

<https://standards.iteh.ai/catalog/standards/sist/b54abe35-1d0e-43b9-adee-3ceb1d8d54fe/iso-11903-2008>

Outillage de presse — Embases de guidage

1 Domaine d'application

La présente Norme internationale spécifie les dimensions et les tolérances, en millimètres, des embases de guidage, destinées à être montées avec ou sans bagues de guidage.

Elle spécifie également les matériaux et la désignation des embases de guidage conformes à ses spécifications.

2 Références normatives

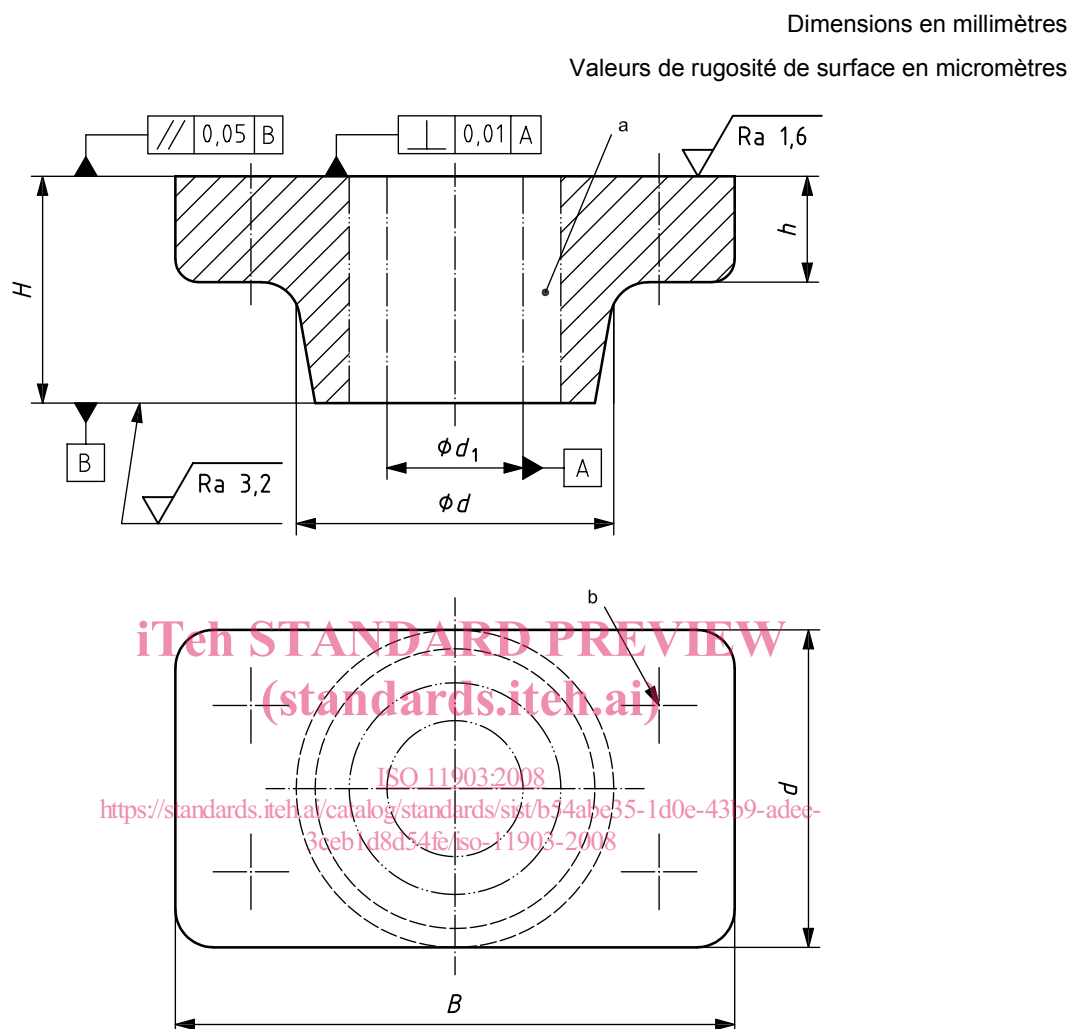
Les documents de référence suivants sont indispensables pour l'application du présent document. Pour les références datées, seule l'édition citée s'applique. Pour les références non datées, la dernière édition du document de référence s'applique (y compris les éventuels amendements).

ISO 185, *Fonte à graphite lamellaire — Classification*

ITeH STANDARD PREVIEW
(standards.iteh.ai)
<https://standards.iteh.ai/catalog/standards/sist/b54abe35-1d0e-43b9-adee-3ceb1d8d54fe/iso-11903-2008>

3 Dimensions

Les dimensions des embases de guidage avec bague doivent être conformes aux indications de la Figure 1 et du Tableau 1.



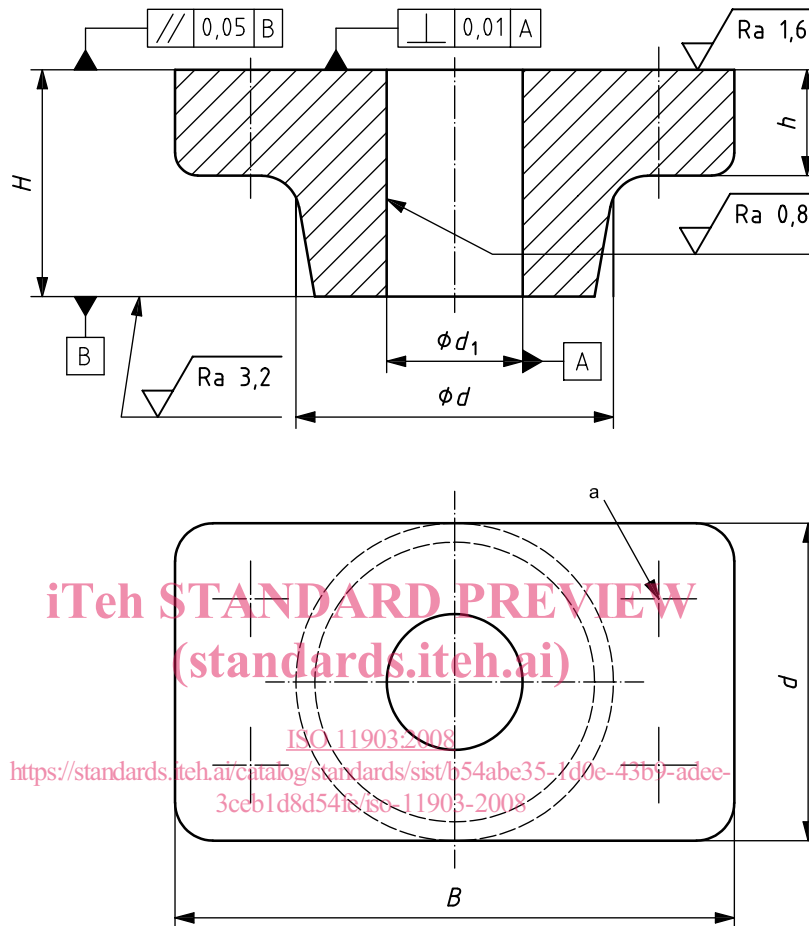
- ^a La bague est laissée à l'initiative du fabricant.
- ^b Les trous de fixation sont laissés à l'initiative du fabricant.

Figure 1 — Embase de guidage avec bague

Les dimensions des embases de guidage sans bague doivent être conformes aux indications de la Figure 2 et du Tableau 1.

Dimensions en millimètres

Valeurs de rugosité de surface en micromètres



^a Les trous de fixation sont laissés à l'initiative du fabricant.

Figure 2 — Embase de guidage sans bague

Tableau 1 — Dimensions des embases de guidage

Dimensions en millimètres

d_1^a	B	d	H $\pm 0,05$	h min.
12	56	32	25	12,5
16	71	40	25	16
20	80	45	32	18
25	90	56	40	18
32	112	71	50	20
40	132	85	63	25
50	160	112	80	28
63	200	132	100	36
80	224	140	125	40
100	250	160	140	45

^a Pour éviter un assemblage incorrect des semelles supérieure et inférieure des blocs à colonnes, les valeurs suivantes de d_1 sont recommandées: 11, 15, 19, 24, 30, 38 et 48.

iTeh STANDARD PREVIEW (standards.iteh.ai)

4 Matériau

Les embases de guidage doivent être fabriquées en fonte à graphite lamellaire ISO 185/JL/250, telle que définie dans l'ISO 185, ou en tout autre matériau ayant des caractéristiques mécaniques équivalentes.

<https://standards.iteh.ai/catalog/standards/sist/b54abe35-1d0e-43b9-adee-3ceb1d8d54fe/iso-11903-2008>

5 Désignation

Une embase de guidage conforme à la présente Norme internationale doit être désignée par:

- a) «Embase de guidage»,
- b) une référence à la présente Norme internationale (c'est-à-dire l'ISO 11903),
- c) le diamètre de guidage, d_1 , de la colonne, en millimètres,
- d) le cas échéant, l'identification de la bague.

EXEMPLE Une embase de guidage sans bague pour une colonne de diamètre $d_1 = 25$ est désignée comme suit:

Embase de guidage ISO 11903 - 25

iTeh STANDARD PREVIEW
(standards.iteh.ai)

ISO 11903:2008

<https://standards.iteh.ai/catalog/standards/sist/b54abe35-1d0e-43b9-adee-3ceb1d8d54fe/iso-11903-2008>