
**Produits abrasifs agglomérés —
Dimensions —**

Partie 1:

Meules pour rectification cylindrique extérieure
entre centres

iTeh STANDARD PREVIEW
Bonded abrasive products — Dimensions —
(standards.iteh.ai)

Part 1: Grinding wheels for external cylindrical grinding between centres

ISO 603-1:1999

<https://standards.iteh.ai/catalog/standards/sist/43fde595-fb84-42cc-85d1-2a91d79805b5/iso-603-1-1999>



Sommaire	Page
1 Domaine d'application.....	1
2 Références normatives	2
3 Dimensions.....	3
3.1 Type 1: Meule plate.....	3
3.2 Type 5: Meule à un embrèvement	4
3.3 Type 7: Meule à deux embrèvements	6
3.4 Type 20: Meule à dépouille sur un côté.....	8
3.5 Type 21: Meule à dépouille sur deux côtés.....	8
3.6 Type 22: Meule à dépouille sur un côté et à embrèvement sur l'autre.....	9
3.7 Type 23: Meule à dépouille et à embrèvement sur le même côté.....	9
3.8 Type 24: Meule à dépouille et à embrèvement sur un côté, embrèvement sur l'autre	10
3.9 Type 25: Meule à dépouille et à embrèvement sur un côté, dépouille sur l'autre	11
3.10 Type 26: Meule à dépouille et à embrèvement sur deux côtés	12
3.11 Type 38: Meule à moyeu.....	13
3.12 Type 39: Meule à deux moyeux	13
4 Désignation	15
5 Spécifications.....	15
5.1 Tolérances	15
5.2 Équilibrage	15
5.3 Marquage	15
Bibliographie	16

iTeH STANDARD PREVIEW
(standards.iteh.ai)

ISO 603-1:1999
<https://standards.iteh.ai/catalog/standards/sist/458cc995-1b84-42cc-85d1-2a91d79805b5/iso-603-1-1999>

© ISO 1999

Droits de reproduction réservés. Sauf prescription différente, aucune partie de cette publication ne peut être reproduite ni utilisée sous quelque forme que ce soit et par aucun procédé, électronique ou mécanique, y compris la photocopie et les microfilms, sans l'accord écrit de l'éditeur.

Organisation internationale de normalisation
Case postale 56 • CH-1211 Genève 20 • Suisse
Internet iso@iso.ch

Imprimé en Suisse

Avant-propos

L'ISO (Organisation internationale de normalisation) est une fédération mondiale d'organismes nationaux de normalisation (comités membres de l'ISO). L'élaboration des Normes internationales est en général confiée aux comités techniques de l'ISO. Chaque comité membre intéressé par une étude a le droit de faire partie du comité technique créé à cet effet. Les organisations internationales, gouvernementales et non gouvernementales, en liaison avec l'ISO, participent également aux travaux. L'ISO collabore étroitement avec la Commission électrotechnique internationale (CEI) en ce qui concerne la normalisation électrotechnique.

Les Normes internationales sont rédigées conformément aux règles données dans les Directives ISO/CEI, Partie 3.

Les projets de Normes internationales adoptés par les comités techniques sont soumis aux comités membres pour vote. Leur publication comme Normes internationales requiert l'approbation de 75 % au moins des comités membres votants.

La Norme internationale ISO 603-1 a été élaborée par le comité technique ISO/TC 29, *Petit outillage*, sous-comité SC 5, *Meules et abrasifs*.

Cette première édition de l'ISO 603-1 ainsi que l'ISO 603-2:1999 à l'ISO 603-16:1999 annulent et remplacent l'ISO/R 603:1967, l'ISO 603-2:1981, l'ISO 1117:1975, l'ISO 2220:1972, l'ISO 2933:1974, l'ISO 3920:1976 et l'ISO 3921:1976, dont elles constituent une révision technique.

L'ISO 603 comprend les parties suivantes, présentées sous le titre général *Produits abrasifs agglomérés — Dimensions*:

- *Partie 1: Meules pour rectification cylindrique extérieure entre centres*
- *Partie 2: Meules pour rectification cylindrique extérieure sans centres*
- *Partie 3: Meules pour rectification cylindrique intérieure*
- *Partie 4: Meules pour rectification plane/meulage tangentiel*
- *Partie 5: Meules pour rectification plane/meulage latéral*
- *Partie 6: Meules pour affûtage d'outils*
- *Partie 7: Meules pour meulage à guidage manuel*
- *Partie 8: Meules pour ébarbage et ébavurage*
- *Partie 9: Meules pour meulage haute pression*
- *Partie 10: Bâtons rodoirs et de super finition*
- *Partie 11: Pierres à main*
- *Partie 12: Meules pour ébarbage et ébavurage sur meuleuses portatives droites*
- *Partie 13: Meules pour ébarbage et ébavurage sur meuleuses portatives à axe vertical*
- *Partie 14: Meules pour ébarbage et ébavurage sur meuleuses portatives à renvoi d'angle*
- *Partie 15: Meules pour tronçonnage sur machines fixes ou mobiles*
- *Partie 16: Meules pour tronçonnage sur machines portatives*

iTeh STANDARD PREVIEW
(standards.iteh.ai)

ISO 603-1:1999

<https://standards.iteh.ai/catalog/standards/sist/43fde595-fb84-42cc-85d1-2a91d79805b5/iso-603-1-1999>

Produits abrasifs agglomérés — Dimensions —

Partie 1:

Meules pour rectification cylindrique extérieure entre centres

1 Domaine d'application

La présente partie de l'ISO 603 spécifie les dimensions nominales, en millimètres, des meules de

- Type 1: Meule plate
- Type 5: Meule à un embrèvement
- Type 7: Meule à deux embrèvements
- Type 20: Meule à dépouille sur un côté
- Type 21: Meule à dépouille sur deux côtés
- Type 22: Meule à dépouille sur un côté et à embrèvement sur l'autre
- Type 23: Meule à dépouille et à embrèvement sur le même côté
- Type 24: Meule à dépouille et à embrèvement sur un côté, embrèvement sur l'autre
- Type 25: Meule à dépouille et à embrèvement sur un côté, dépouille sur l'autre
- Type 26: Meule à dépouille et à embrèvement sur deux côtés
- Type 38: Meule à moyeu
- Type 39: Meule à deux moyeux

Ces produits abrasifs agglomérés sont utilisés pour la rectification cylindrique extérieure entre centres. La pièce travaillée et la meule sont guidées mécaniquement.

2 Références normatives

Les documents normatifs suivants contiennent des dispositions qui, par suite de la référence qui y est faite, constituent des dispositions valables pour la présente partie de l'ISO 603. Pour les références datées, les amendements ultérieurs ou les révisions de ces publications ne s'appliquent pas. Toutefois, les parties prenantes aux accords fondés sur la présente partie de l'ISO 603 sont invitées à rechercher la possibilité d'appliquer les éditions les plus récentes des documents normatifs indiqués ci-après. Pour les références non datées, la dernière édition du document normatif en référence s'applique. Les membres de l'ISO et de la CEI possèdent le registre des Normes internationales en vigueur.

ISO 525:1999, *Produits abrasifs agglomérés — Exigences générales.*

ISO 6103:1999, *Produits abrasifs agglomérés — Équilibrage statique des meules — Contrôle.*

ISO 13942:—¹⁾, *Produits abrasifs agglomérés — Écarts limites et tolérances de battement.*

iTeh STANDARD PREVIEW (standards.iteh.ai)

[ISO 603-1:1999](https://standards.iteh.ai/catalog/standards/sist/43fde595-fb84-42cc-85d1-2a91d79805b5/iso-603-1-1999)

<https://standards.iteh.ai/catalog/standards/sist/43fde595-fb84-42cc-85d1-2a91d79805b5/iso-603-1-1999>

¹⁾ À publier.

3 Dimensions

3.1 Type 1: Meule plate

Voir Figure 1 et Tableau 1.

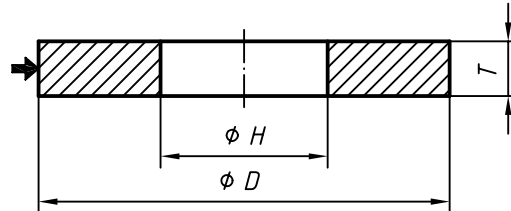


Figure 1 — Type 1

Table 1 — Dimensions du type 1

D	T										H
	20	25	32	40	50	63	80	100	125	150	
250	X	X	X	X	—	—	—	—	—	—	76,2
											127
300	X	X	X	X	X	—	—	—	—	—	76,2
											127
350/356	—	X	X	X	X	X	—	—	—	—	127
400/406	—	—	X	X	X	X	X	—	—	—	127
450/457	—	—	X	X	X	X	X	—	—	—	127
											203,2
500/508	—	—	X	X	X	X	X	—	—	—	203,2
											304,8
600/610	X ^a	X ^a	X ^a	X	X	X	X	X	—	—	203,2
											304,8
750/762	X ^a	X ^a	X ^a	X ^a	X	X	X	X	X	—	304,8
800/813	X ^a	X ^a	X ^a	X ^a	X	X	X	X	X	—	304,8
900/914	X ^a	X ^a	X ^a	X ^a	—	X	X	X	X	X	304,8
											406,4
1 060/1 067	X ^a	X ^a	X ^a	X ^a	X ^a	X	X	X	X	X	304,8
											406,4
1 250	—	—	—	—	—	X	X	X	X	X	508

^a Principalement pour le meulage d'arbres à cames et de vilbrequins

3.2 Type 5: Meule à un embrèvement

Voir Figure 2 et Tableau 2.

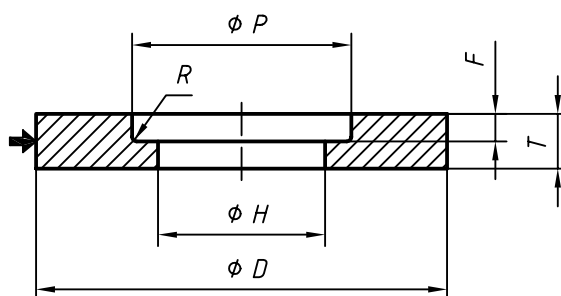


Figure 2 — Type 5

iTeh STANDARD PREVIEW
(standards.iteh.ai)

[ISO 603-1:1999](https://standards.iteh.ai/catalog/standards/sist/43fde595-fb84-42cc-85d1-2a91d79805b5/iso-603-1-1999)

<https://standards.iteh.ai/catalog/standards/sist/43fde595-fb84-42cc-85d1-2a91d79805b5/iso-603-1-1999>

Tableau 2 — Dimensions du type 5

<i>D</i>	<i>T</i>	<i>H</i>	<i>P</i>	<i>F</i>	<i>R</i> _{max}		
300	40	76,2	150	13	3,2		
	50						
300	40	127	190	13	5		
	50						
350/356	40	127	215	13			
	50						
400/406	40						
	50						
450/457	63			203,2		280	25
	80						
450/457	40			203,2		280	13
	50						
	63						25
	80						
500/508	40			203,2	400	13	8
	50						
	63	25					
	80						
500/508	40	304,8	400	13			
	50						
	63			25			
	80						
600/610	63	203,2	400	13			
	80			25			
	100			50			
600/610	63	304,8	400	13			
	80			25			
	100			50			
750/762	63	304,8	400	13			
	80			25			
	100			50			
800/813	63	304,8	450	13			
	80			25			
	100			50			
900/914	63	304,8	450	13			
	80			25			
	100			50			
1 060/1 067	63	304,8	455	13			
	80			25			
	100			50			
	125			60			
	150			70			
1 060/1 067	63	508	720	13			
	80			25			
	100			50			
	125			60			
	150			70			

3.3 Type 7: Meule à deux embrèvements

Voir Figure 3 et Tableau 3.

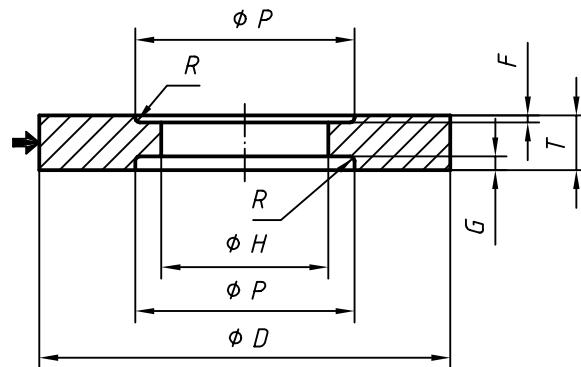


Figure 3 — Type 7

iTeh STANDARD PREVIEW
(standards.iteh.ai)

ISO 603-1:1999

<https://standards.iteh.ai/catalog/standards/sist/43fde595-fb84-42cc-85d1-2a91d79805b5/iso-603-1-1999>

Tableau 3 — Dimensions du type 7

<i>D</i>	<i>T</i>	<i>H</i>	<i>P</i>	<i>F</i>	<i>G</i>	<i>R</i> _{max}
300	40	76,2	150	6	6	3,2
	50			10	10	
300	40	127	190	6	6	5
	50			10	10	
350/356	40	127	215	10	10	5
	50			10	10	
400/406	40			10	10	
	50			13	13	
450/457	63			10	10	
	80			13	13	
450/457	50	203,2	280	10	10	8
	63			13	13	
	80			13	13	
500/508	40	203,2	400	10	10	
	50			13	13	
	63			10	10	
	80			13	13	
500/508	40	304,8	400	10	10	
	50			13	13	
	63			10	10	
	80			13	13	
600/610	50	203,2	400	10	10	
	63			13	13	
	80			10	10	
	100			13	25	
600/610	50	304,8	400	10	10	
	63			13	13	
	80			10	10	
	100			13	25	
750/762	80	304,8	400	13	13	8
	100				25	
800/813	63	304,8	450	13	13	
	80				13	
	100				25	
900/914	80	304,8	450	13	13	
	100				25	
1 060/1 067	63	304,8	455	13	13	
	80			25	25	
	100			30	30	
	125			30	30	
1 060/1 067	63	508	720	13	13	
	80			25	25	
	100			30	30	
	125			30	30	
1 060/1 067	150	30	30			