
**Produits abrasifs agglomérés —
Dimensions —**

Partie 4:
Meules pour rectification plane/meulage
tangential

iTeh **STANDARD PREVIEW**
Bonded abrasive products — Dimensions —
(standards.itech.ai)

Part 4: Grinding wheels for surface grinding/peripheral grinding

ISO 603-4:1999

<https://standards.itech.ai/catalog/standards/sist/acbddb01-b9d4-4ed9-91fe-3eb79439fe12/iso-603-4-1999>



Sommaire	Page
1 Domaine d'application.....	1
2 Références normatives	2
3 Dimensions.....	3
3.1 Type 1: Meule plate.....	3
3.2 Type 5: Meule à un embrèvement	4
3.3 Type 7: Meules à deux embrèvements	6
3.4 Type 20: Meule à dépouille sur un côté.....	8
3.5 Type 21: Meule à dépouille sur deux côtés.....	8
3.6 Type 22: Meule à dépouille sur un côté et à embrèvement sur l'autre.....	9
3.7 Type 23: Meule à dépouille et à embrèvement sur le même côté.....	9
3.8 Type 24: Meule à dépouille et à embrèvement sur un côté, embrèvement sur l'autre	10
3.9 Type 25: Meule à dépouille et à embrèvement sur un côté, dépouille sur l'autre	11
3.10 Type 26: Meules à dépouille et à embrèvement sur deux côtés.....	12
3.11 Type 38: Meule à moyeu.....	13
3.12 Type 39: Meule à deux moyeux	13
4 Désignation	15
5 Spécifications.....	15
5.1 Tolérances	15
5.2 Équilibrage	15
5.3 Marquage	15
Bibliographie.....	16

iTeH STANDARD PREVIEW
(standards.iteh.ai)

ISO 603-4:1999
<https://standards.iteh.ai/catalog/standards/sist/ac0dd001-b9d4-4ed9-911e-3eb79439fe12/iso-603-4-1999>

© ISO 1999

Droits de reproduction réservés. Sauf prescription différente, aucune partie de cette publication ne peut être reproduite ni utilisée sous quelque forme que ce soit et par aucun procédé, électronique ou mécanique, y compris la photocopie et les microfilms, sans l'accord écrit de l'éditeur.

Organisation internationale de normalisation
Case postale 56 • CH-1211 Genève 20 • Suisse
Internet iso@iso.ch

Imprimé en Suisse

Avant-propos

L'ISO (Organisation internationale de normalisation) est une fédération mondiale d'organismes nationaux de normalisation (comités membres de l'ISO). L'élaboration des Normes internationales est en général confiée aux comités techniques de l'ISO. Chaque comité membre intéressé par une étude a le droit de faire partie du comité technique créé à cet effet. Les organisations internationales, gouvernementales et non gouvernementales, en liaison avec l'ISO, participent également aux travaux. L'ISO collabore étroitement avec la Commission électrotechnique internationale (CEI) en ce qui concerne la normalisation électrotechnique.

Les Normes internationales sont rédigées conformément aux règles données dans les Directives ISO/CEI, Partie 3.

Les projets de Normes internationales adoptés par les comités techniques sont soumis aux comités membres pour vote. Leur publication comme Normes internationales requiert l'approbation de 75 % au moins des comités membres votants.

La Norme internationale ISO 603-4 a été élaborée par le comité technique ISO/TC 29, *Petit outillage*, sous-comité SC 5, *Meules et abrasifs*.

Cette première édition de l'ISO 603-4 ainsi que l'ISO 603-1:1999 à l'ISO 603-3:1999 et l'ISO 603-5:1999 à l'ISO 603-16:1999 annulent et remplacent l'ISO/R 603:1967, l'ISO 603-2:1981, l'ISO 1117:1975, l'ISO 2220:1972, l'ISO 2933:1974, l'ISO 3920:1976 et l'ISO 3921:1976, dont elles constituent une révision technique.

L'ISO 603 comprend les parties suivantes, présentées sous le titre général *Produits abrasifs agglomérés — Dimensions*:

- *Partie 1: Meules pour rectification cylindrique extérieure entre centres*
- *Partie 2: Meules pour rectification cylindrique extérieure sans centres*
- *Partie 3: Meules pour rectification cylindrique intérieure*
- *Partie 4: Meules pour rectification plane/meulage tangentiel*
- *Partie 5: Meules pour rectification plane/meulage latéral*
- *Partie 6: Meules pour affûtage d'outils*
- *Partie 7: Meules pour meulage à guidage manuel*
- *Partie 8: Meules pour ébarbage et ébavurage*
- *Partie 9: Meules pour meulage haute pression*
- *Partie 10: Bâtons rodoirs et de super finition*
- *Partie 11: Pierres à main*
- *Partie 12: Meules pour ébarbage et ébavurage sur meuleuses portatives droites*
- *Partie 13: Meules pour ébarbage et ébavurage sur meuleuses portatives à axe vertical*
- *Partie 14: Meules pour ébarbage et ébavurage sur meuleuses portatives à renvoi d'angle*
- *Partie 15: Meules pour tronçonnage sur machines fixes ou mobiles*
- *Partie 16: Meules pour tronçonnage sur machines portatives*

iTeh STANDARD PREVIEW
(standards.iteh.ai)

ISO 603-4:1999

<https://standards.iteh.ai/catalog/standards/sist/acbddb01-b9d4-4ed9-91fe-3eb79439fe12/iso-603-4-1999>

Produits abrasifs agglomérés — Dimensions —

Partie 4:

Meules pour rectification plane/meulage tangentiel

1 Domaine d'application

La présente partie de l'ISO 603 spécifie les dimensions nominales, en millimètres, des meules de

- Type 1: Meule plate
- Type 5: Meule à un embrèvement
- Type 7: Meule à deux embrèvements
- Type 20: Meule à dépouille sur un côté
- Type 21: Meule à dépouille sur deux côtés
- Type 22: Meule à dépouille sur un côté et à embrèvement sur l'autre
- Type 23: Meule à dépouille et à embrèvement sur le même côté
- Type 24: Meule à dépouille et à embrèvement sur un côté, embrèvement sur l'autre
- Type 25: Meule à dépouille et à embrèvement sur un côté, dépouille sur l'autre
- Type 26: Meule à dépouille et à embrèvement sur deux côtés
- Type 38: Meule à moyeu
- Type 39: Meule à deux moyeux

Ces produits abrasifs agglomérés sont utilisés pour le meulage des surfaces planes lorsque la pièce travaillée est fixée sur une table à mouvement alternatif. La pièce travaillée et la meule sont guidées mécaniquement.

2 Références normatives

Les documents normatifs suivants contiennent des dispositions qui, par suite de la référence qui y est faite, constituent des dispositions valables pour la présente partie de l'ISO 603. Pour les références datées, les amendements ultérieurs ou les révisions de ces publications ne s'appliquent pas. Toutefois, les parties prenantes aux accords fondés sur la présente partie de l'ISO 603 sont invitées à rechercher la possibilité d'appliquer les éditions les plus récentes des documents normatifs indiqués ci-après. Pour les références non datées, la dernière édition du document normatif en référence s'applique. Les membres de l'ISO et de la CEI possèdent le registre des Normes internationales en vigueur.

ISO 525:1999, *Produits abrasifs agglomérés — Exigences générales.*

ISO 6103:1999, *Produits abrasifs agglomérés — Équilibrage statique des meules — Contrôle.*

ISO 13942:—¹⁾, *Produits abrasifs agglomérés — Écartes limites et tolérances de battement.*

iTeh STANDARD PREVIEW (standards.iteh.ai)

[ISO 603-4:1999](https://standards.iteh.ai/catalog/standards/sist/acbddb01-b9d4-4ed9-91fe-3eb79439fe12/iso-603-4-1999)

<https://standards.iteh.ai/catalog/standards/sist/acbddb01-b9d4-4ed9-91fe-3eb79439fe12/iso-603-4-1999>

¹⁾ À publier.

3 Dimensions

3.1 Type 1: Meule plate

Voir Figure 1 et Tableau 1.

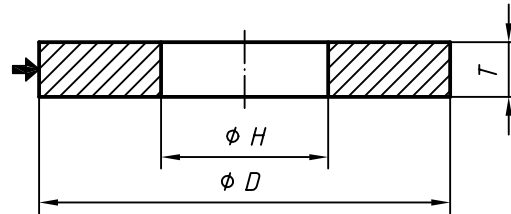


Figure 1 — Type 1

Tableau 1 — Dimensions du type 1

D	T								H
	13	20	25	32	50	80	100	160	
150	X	—	—	—	—	—	—	—	32
180	X	—	—	—	—	—	—	—	
200	X	X	—	—	—	—	—	—	
	X	X	—	—	—	—	—	—	50,8
250	—	X	X	X	—	—	—	—	
	—	X	X	X	—	—	—	—	76,2
300	—	X	X	X	X	X	—	—	
	—	X	X	X	X	X	—	—	127
350/356	—	—	—	X	X	X	—	—	76,2
	—	—	—	X	X	X	—	—	
400/406	—	—	—	X	X	X	X	—	127
	—	—	—	—	X	X	X	X	
500/508	—	—	—	—	X	X	X	X	203,2
	—	—	—	—	X	X	X	X	
600/610	—	—	—	—	X	X	X	X	304,8
750/762	—	—	—	—	X	X	X	X	

3.2 Type 5: Meule à un embrèvement

Voir Figure 2 et Tableau 2.

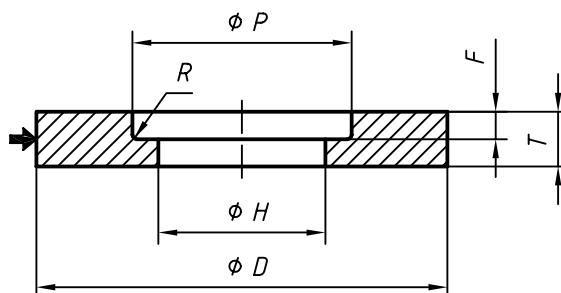


Figure 2 — Type 5

iTeh STANDARD PREVIEW
(standards.iteh.ai)

[ISO 603-4:1999](https://standards.iteh.ai/catalog/standards/sist/acbddb01-b9d4-4ed9-91fe-3eb79439fe12/iso-603-4-1999)

<https://standards.iteh.ai/catalog/standards/sist/acbddb01-b9d4-4ed9-91fe-3eb79439fe12/iso-603-4-1999>

Tableau 2 — Dimensions du type 5

<i>D</i>	<i>T</i>	<i>H</i>	<i>P</i>	<i>F</i>	<i>R</i> _{max}
150	25	32	80	10	1
	32			13	
180	25	32	100	10	32
	32			13	
200	25	32	110	10	
	32			13	
200	25	50,8	110	10	
	32			13	
250	32	50,8	150	13	
	40				
250	32	76,2	150	13	
	40				
300	40	76,2	150	13	
	50				
300	40	127	190	13	
	50				
350/356	40	127	215	13	
	50				
400/406	40	127	215	13	5
	50				
450/457	63	127	215	25	
	80				
450/457	40	203,2	280	13	
	50				
	63				
	80				
500/508	40	203,2	400	13	8
	50				
	63			25	
	80				
500/508	40	304,8	400	13	
	50				
	63			25	
	80				
600/610	63	203,2	400	13	
	80			25	
	100			50	
600/610	63	304,8	400	13	
	80			25	
	100			50	
750/762	63	304,8	400	13	
	80			25	
	100			50	
900/914	63	304,8	450	13	
	80			25	
	100			50	

3.3 Type 7: Meules à deux embrèvements

Voir Figure 3 et Tableau 3.

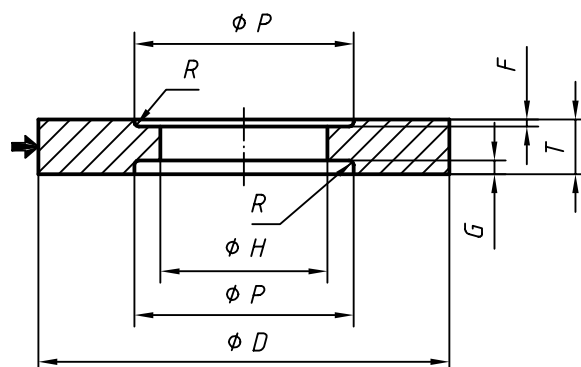


Figure 3 — Type 7

iTeh STANDARD PREVIEW
(standards.iteh.ai)

ISO 603-4:1999

<https://standards.iteh.ai/catalog/standards/sist/acbddb01-b9d4-4ed9-91fe-3eb79439fe12/iso-603-4-1999>

Tableau 3 — Dimensions du type 7

<i>D</i>	<i>T</i>	<i>H</i>	<i>P</i>	<i>F</i>	<i>G</i>	<i>R</i> _{max}
300	40	76,2	150	6	6	3,2
	50			10	10	
300	40	127	190	6	6	5
	50		215	10	10	
350/356	40	127		215	10	
	50		10		10	
400/406	40	127	215	10	10	
	50			10	10	
450/457	63	127	215	13	13	
	80			10	10	
450/457	50	203,2	280	10	10	
	63			13	13	
	80			10	10	
500/508	40	203,2	400	10	10	
	50			13	13	
	63			10	10	
	80			13	13	
500/508	40	304,8	400	10	10	
	50			13	13	
	63			10	10	
	80			13	13	
600/610	50	203,2	400	10	10	
	63			13	13	
	80			10	10	
	100			13	25	
600/610	50	304,8	400	10	10	
	63			13	13	
	80			10	10	
	100			13	25	
750/762	80	304,8	400	13	13	
	100				25	
900/914	80	304,8	450	13	13	
	100				25	