
**Produits abrasifs agglomérés —
Dimensions —**

Partie 5:

Meules pour rectification plane/meulage latéral

*Bonded abrasive products — Dimensions —
Part 5: Grinding wheels for surface grinding/face grinding*
(standards.iteh.ai)

ISO 603-5:1999

<https://standards.iteh.ai/catalog/standards/sist/5ee4e563-7674-45ab-81d3-d762d99c80b1/iso-603-5-1999>



Sommaire	Page
1 Domaine d'application	1
2 Références normatives	1
3 Dimensions.....	2
3.1 Type 2: Meule cylindre collé	2
3.2 Type 6: Meule boisseau droit	3
3.3 Type 31: Segments	4
3.4 Type 35: Meule lapidaire collée ou serrée.....	5
3.5 Type 36: Meule lapidaire à écrous noyés	6
3.6 Type 37: Meule cylindre à écrous noyés	11
4 Désignation	11
5 Spécifications.....	12
5.1 Tolérances	12
5.2 Équilibrage	12
5.3 Marquage	12
Bibliographie	13

iTeh STANDARD PREVIEW
(standards.iteh.ai)

[ISO 603-5:1999](https://standards.iteh.ai/catalog/standards/sist/5cc4c563-7674-45ab-81d5-d762d99c80b1/iso-603-5-1999)

<https://standards.iteh.ai/catalog/standards/sist/5cc4c563-7674-45ab-81d5-d762d99c80b1/iso-603-5-1999>

Avant-propos

L'ISO (Organisation internationale de normalisation) est une fédération mondiale d'organismes nationaux de normalisation (comités membres de l'ISO). L'élaboration des Normes internationales est en général confiée aux comités techniques de l'ISO. Chaque comité membre intéressé par une étude a le droit de faire partie du comité technique créé à cet effet. Les organisations internationales, gouvernementales et non gouvernementales, en liaison avec l'ISO, participent également aux travaux. L'ISO collabore étroitement avec la Commission électrotechnique internationale (CEI) en ce qui concerne la normalisation électrotechnique.

Les Normes internationales sont rédigées conformément aux règles données dans les Directives ISO/CEI, Partie 3.

Les projets de Normes internationales adoptés par les comités techniques sont soumis aux comités membres pour vote. Leur publication comme Normes internationales requiert l'approbation de 75 % au moins des comités membres votants.

La Norme internationale ISO 603-5 a été élaborée par le comité technique ISO/TC 29, *Petit outillage*, sous-comité SC 5, *Meules et abrasifs*.

Cette première édition de l'ISO 603-5 ainsi que l'ISO 603-1:1999 à l'ISO 603-4:1999 et l'ISO 603-6:1999 à l'ISO 603-16:1999 annulent et remplacent l'ISO/R 603:1967, l'ISO 603-2:1981, l'ISO 1117:1975, l'ISO 2220:1972, l'ISO 2933:1974, l'ISO 3920:1976 et l'ISO 3921:1976, dont elles constituent une révision technique.

L'ISO 603 comprend les parties suivantes, présentées sous le titre général *Produits abrasifs agglomérés — Dimensions*:

- *Partie 1: Meules pour rectification cylindrique extérieure entre centres*
- *Partie 2: Meules pour rectification cylindrique extérieure sans centres*
- *Partie 3: Meules pour rectification cylindrique intérieure*
- *Partie 4: Meules pour rectification plane/meulage tangentiel*
- *Partie 5: Meules pour rectification plane/meulage latéral*
- *Partie 6: Meules pour affûtage d'outils*
- *Partie 7: Meules pour meulage à guidage manuel*
- *Partie 8: Meules pour ébarbage et ébavurage*
- *Partie 9: Meules pour meulage haute pression*
- *Partie 10: Bâtons rodoirs et de super finition*
- *Partie 11: Pierres à main*
- *Partie 12: Meules pour ébarbage et ébavurage sur meuleuses portatives droites*
- *Partie 13: Meules pour ébarbage et ébavurage sur meuleuses portatives à axe vertical*
- *Partie 14: Meules pour ébarbage et ébavurage sur meuleuses portatives à renvoi d'angle*
- *Partie 15: Meules pour tronçonnage sur machines fixes ou mobiles*
- *Partie 16: Meules pour tronçonnage sur machines portatives*

iTeh STANDARD PREVIEW
(standards.iteh.ai)

ISO 603-5:1999

<https://standards.iteh.ai/catalog/standards/sist/5ee4e563-7674-45ab-81d3-d762d99c80b1/iso-603-5-1999>

Produits abrasifs agglomérés — Dimensions —

Partie 5:

Meules pour rectification plane/meulage latéral

1 Domaine d'application

La présente partie de l'ISO 603 spécifie les dimensions nominales, en millimètres, des meules de

- Type 2: Meule cylindre collé
- Type 6: Meule boisseau droit
- Type 31: Segments
- Type 35: Meule lapidaire collée ou serrée
- Type 36: Meule lapidaire à écrous noyés
- Type 37: Meule cylindre à écrous noyés

Ces produits abrasifs agglomérés sont utilisés pour la rectification plane de pièces fixées sur une table à déplacement rectiligne. La pièce travaillée et la meule sont guidées mécaniquement.

2 Références normatives

Les documents normatifs suivants contiennent des dispositions qui, par suite de la référence qui y est faite, constituent des dispositions valables pour la présente partie de l'ISO 603. Pour les références datées, les amendements ultérieurs ou les révisions de ces publications ne s'appliquent pas. Toutefois, les parties prenantes aux accords fondés sur la présente partie de l'ISO 603 sont invitées à rechercher la possibilité d'appliquer les éditions les plus récentes des documents normatifs indiqués ci-après. Pour les références non datées, la dernière édition du document normatif en référence s'applique. Les membres de l'ISO et de la CEI possèdent le registre des Normes internationales en vigueur.

ISO 525:1999, *Produits abrasifs agglomérés — Exigences générales.*

ISO 6103:1999, *Produits abrasifs agglomérés — Équilibrage statique des meules — Contrôle.*

ISO 13942:—¹⁾, *Produits abrasifs agglomérés — Écarts limites et tolérances de battement.*

¹⁾ À publier.

3 Dimensions

3.1 Type 2: Meule cylindre collé

Voir Figure 1 et Tableau 1.

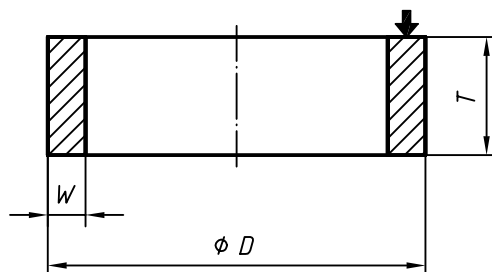


Figure 1 — Type 2

Tableau 1 — Dimensions du type 2

D	T	W
150	80	16
180		20
200	100	20
250		25
300		32
350/356	125	40
400/406		
450/457		
500/508	125	50
600/610		63

3.2 Type 6: Meule boisseau droit

Voir Figure 2 et Tableau 2.

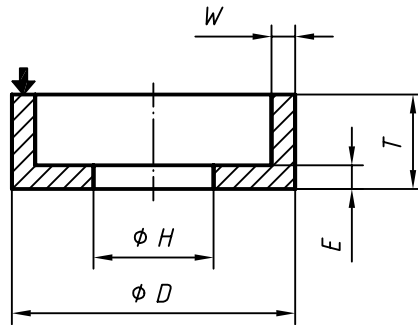


Figure 2 — Type 6

Tableau 2 — Dimensions du type 6

D	T	H	W	E min.
125	63	32	13	16
150	80	32	16	20
180	80	76,2	20	
200	100	76,2	20	20
				25
	125	76,2	20	20
250	100	76,2	25	25
		127		
	125	76,2		
		127		
300	100	127	25	25
	125	127		

3.3 Type 31: Segments

Voir Figures 3, 4 et 5 et Tableaux 3, 4 et 5.

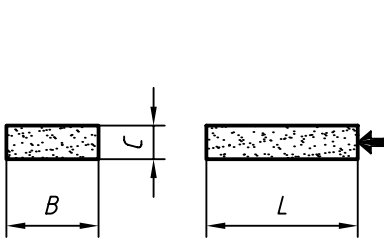


Figure 3 — Type 3101

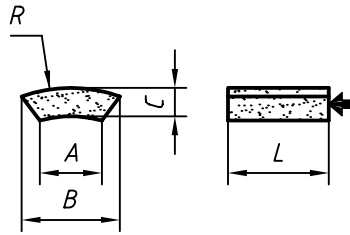


Figure 4 — Type 3104

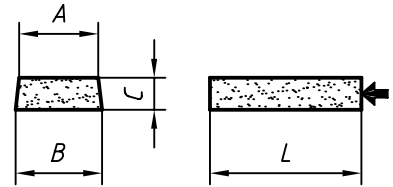


Figure 5 — Type 3109

Tableau 3 — Dimensions du type 3101

B	C	L
50	25	150
60	25	
80	25	
80	30	200
90	35	
90	35	180
110	40	200
110	40	180
120	30	
120	40	200
120	30	
120	40	

Tableau 4 — Dimensions du type 3104

B	A	C	L	R
95	72	25	120	170
103	77	25	150	200
106	80	25	150	180
117	74	39	120	171,5
143	103,5	38	200	273
152	108	44	200	179

Tableau 5 — Dimensions du type 3109

B	A	C	L
60	54	22	110
70	64	25	110
70	64	25	150
80	70	40	150
103	94	38	150
103	94	38	180
120	106	41	200
152	135	63	200
152	135	63	250

iTeh STANDARD PREVIEW
(standards.iteh.ai)

ISO 603-5:1999
<https://standards.iteh.ai/catalog/standards/sist/5ee4e563-7674-45ab-81d3-d762d99c80b1/iso-603-5-1999>

3.4 Type 35: Meule lapidaire collée ou serrée

Voir Figure 6 et Tableau 6.

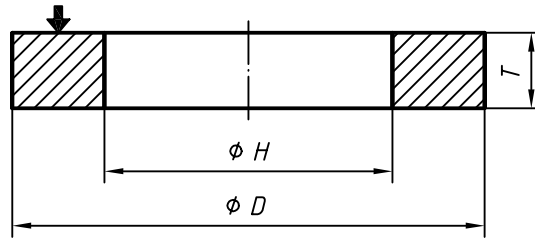


Figure 6 — Type 35

Tableau 6 — Dimensions du type 35

D	T		H max.
350/356	63	80	203,2
400/406	63	80	254
450/457			304,8
500/508	63	80	400
600/610			508
750/762			508
900/914	—	80	

ISO 603-5:1999

<https://standards.iteh.ai/catalog/standards/sist/5ee4e563-7674-45ab-81d3-d762d99c80b1/iso-603-5-1999>