
**Produits abrasifs agglomérés —
Dimensions —**

**Partie 7:
Meules pour meulage à guidage manuel**

*Bonded abrasive products — Dimensions —
Part 7: Grinding wheels for manually guided grinding*
(standards.iteh.ai)

ISO 603-7:1999

<https://standards.iteh.ai/catalog/standards/sist/6d352d71-3bad-4b93-9b05-27bdfcdfe1e0/iso-603-7-1999>



Sommaire	Page
1 Domaine d'application	1
2 Références normatives	1
3 Dimensions.....	2
3.1 Type 1: Meule plate.....	2
3.2 Type 5: Meule à un embrèvement	3
3.3 Type 6: Meule boisseau droit	3
3.4 Type 35: Meule lapidaire collée ou serrée.....	4
3.5 Type 36: Meule lapidaire à écrous noyés	4
3.6 Type 37: Meule cylindre à écrous noyés	5
4 Désignation	5
5 Spécifications.....	6
5.1 Tolérances	6
5.2 Équilibrage	6
5.3 Marquage	6
Bibliographie.....	7

iteh STANDARD PREVIEW
(standards.iteh.ai)

[ISO 603-7:1999](https://standards.iteh.ai/catalog/standards/sist/6d552d71-5bad-4b95-9b05-27bdfcfe1e0/iso-603-7-1999)

<https://standards.iteh.ai/catalog/standards/sist/6d552d71-5bad-4b95-9b05-27bdfcfe1e0/iso-603-7-1999>

Avant-propos

L'ISO (Organisation internationale de normalisation) est une fédération mondiale d'organismes nationaux de normalisation (comités membres de l'ISO). L'élaboration des Normes internationales est en général confiée aux comités techniques de l'ISO. Chaque comité membre intéressé par une étude a le droit de faire partie du comité technique créé à cet effet. Les organisations internationales, gouvernementales et non gouvernementales, en liaison avec l'ISO, participent également aux travaux. L'ISO collabore étroitement avec la Commission électrotechnique internationale (CEI) en ce qui concerne la normalisation électrotechnique.

Les Normes internationales sont rédigées conformément aux règles données dans les Directives ISO/CEI, Partie 3.

Les projets de Normes internationales adoptés par les comités techniques sont soumis aux comités membres pour vote. Leur publication comme Normes internationales requiert l'approbation de 75 % au moins des comités membres votants.

La Norme internationale ISO 603-7 a été élaborée par le comité technique ISO/TC 29, *Petit outillage*, sous-comité SC 5, *Meules et abrasifs*.

Cette première édition de l'ISO 603-7 ainsi que l'ISO 603-1:1999 à l'ISO 603-6:1999 et l'ISO 603-8:1999 à l'ISO 603-16:1999 annulent et remplacent l'ISO/R 603:1967, l'ISO 603-2:1981, l'ISO 1117:1975, l'ISO 2220:1972, l'ISO 2933:1974, l'ISO 3920:1976 et l'ISO 3921:1976, dont elles constituent une révision technique.

L'ISO 603 comprend les parties suivantes, présentées sous le titre général *Produits abrasifs agglomérés — Dimensions*:

- *Partie 1: Meules pour rectification cylindrique extérieure entre centres*
- *Partie 2: Meules pour rectification cylindrique extérieure sans centres*
- *Partie 3: Meules pour rectification cylindrique intérieure*
- *Partie 4: Meules pour rectification plane/meulage tangentiel*
- *Partie 5: Meules pour rectification plane/meulage latéral*
- *Partie 6: Meules pour affûtage d'outils*
- *Partie 7: Meules pour meulage à guidage manuel*
- *Partie 8: Meules pour ébarbage et ébavurage*
- *Partie 9: Meules pour meulage haute pression*
- *Partie 10: Bâtons rodoirs et de super finition*
- *Partie 11: Pierres à main*
- *Partie 12: Meules pour ébarbage et ébavurage sur meuleuses portatives droites*
- *Partie 13: Meules pour ébarbage et ébavurage sur meuleuses portatives à axe vertical*
- *Partie 14: Meules pour ébarbage et ébavurage sur meuleuses portatives à renvoi d'angle*
- *Partie 15: Meules pour tronçonnage sur machines fixes ou mobiles*
- *Partie 16: Meules pour tronçonnage sur machines portatives*

iTeh STANDARD PREVIEW
(standards.iteh.ai)

ISO 603-7:1999

<https://standards.iteh.ai/catalog/standards/sist/6d352d71-3bad-4b93-9b05-27bdfcdfe1e0/iso-603-7-1999>

Produit abrasifs agglomérés — Dimensions —

Partie 7:

Meules pour meulage à guidage manuel

1 Domaine d'application

La présente partie de l'ISO 603 spécifie les dimensions nominales, en millimètres, des meules de

- Type 1: Meule plate
- Type 5: Meule à un embrèvement
- Type 6: Meule boisseau droit
- Type 35: Meule lapidaire collée ou serrée
- Type 36: Meule lapidaire à écrous noyés
- Type 37: Meule cylindre à écrous noyés

Ces produits abrasifs agglomérés sont utilisés pour le meulage de pièces de surfaces quelconques. La pièce travaillée est guidée manuellement, la meule est fixe.

2 Références normatives

Les documents normatifs suivants contiennent des dispositions qui, par suite de la référence qui y est faite, constituent des dispositions valables pour la présente partie de l'ISO 603. Pour les références datées, les amendements ultérieurs ou les révisions de ces publications ne s'appliquent pas. Toutefois, les parties prenantes aux accords fondés sur la présente partie de l'ISO 603 sont invitées à rechercher la possibilité d'appliquer les éditions les plus récentes des documents normatifs indiqués ci-après. Pour les références non datées, la dernière édition du document normatif en référence s'applique. Les membres de l'ISO et de la CEI possèdent le registre des Normes internationales en vigueur.

ISO 525:1999, *Produits abrasifs agglomérés — Exigences générales.*

ISO 603-5:1999, *Produits abrasifs agglomérés — Dimensions — Partie 5: Meules pour rectification plane/meulage latéral.*

ISO 6103:1999, *Produits abrasifs agglomérés — Équilibrage statique des meules — Contrôle.*

ISO 13942:—¹⁾, *Produits abrasifs agglomérés — Écartes limites et tolérances de battement.*

¹⁾ À publier.

3 Dimensions

3.1 Type 1: Meule plate

Voir Figure 1 et Tableau 1.

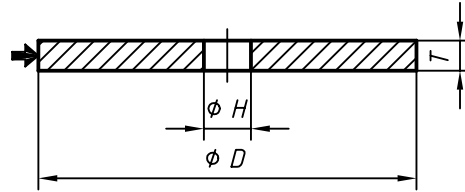


Figure 1 — Type 1

Tableau 1 — Dimensions du type 1

D	T									H
	13	20	25	32	40	50	63	80	100	
100	X	X	—	—	—	—	—	—	—	16
										20
125	X	X	—	—	—	—	—	—	—	20
										32
150	—	X	X	—	—	—	—	—	—	20
										32
200	—	X	X	—	—	—	—	—	—	32
250	—	—	X	X	—	—	—	—	—	32
300	—	—	—	X	X	—	—	—	—	32
										50,8
										76,2
350/356	—	—	—	X	X	X	—	—	—	32
										50,8
										76,2
400/406	—	—	—	—	X	X	X	—	—	50,8
										76,2
										127
450/457	—	—	—	—	X	X	X	—	—	50,8
										76,2
										127
										152,4
500/508	—	—	—	—	—	X	X	X	—	50,8
										127
										152,4
										203,2
600/610	—	—	—	—	—	X	X	X	—	76,2
										127
										203,2
										304,8
750/762	—	—	—	—	—	—	X	X	X	203,2
										304,8

3.2 Type 5: Meule à un embrèvement

Voir Figure 2 et Tableau 2.

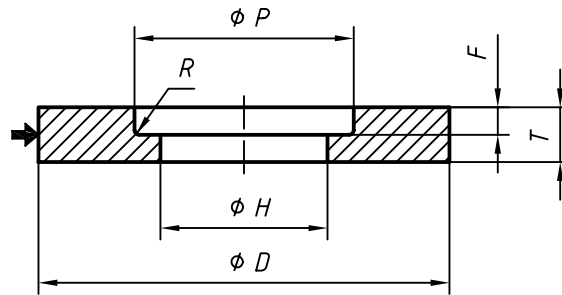


Figure 2 — Type 5

Tableau 2 — Dimensions du type 5

D	T	H					P	F	R_{max}
		20	32	50,8	76,2	127			
150	32	X	X	—	—	—	80	16	3,2
175	32	—	X	X	—	—	90	16	
200	40	—	X	X	—	—	110	20	
250	40	—	—	X	X	—	150	20	5
300	40	—	—	—	—	—	150	20	
	45	—	—	—	—	—		25	
400	50	—	—	—	—	—	215	25	

3.3 Type 6: Meule boisseau droit

Voir Figure 3 et Tableau 3.

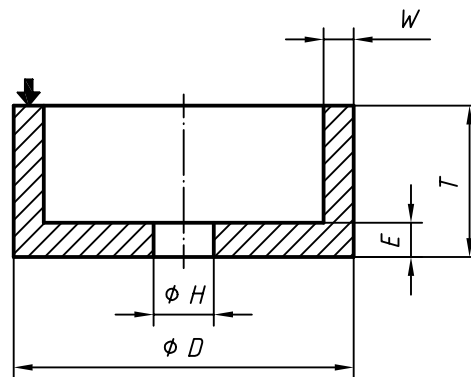


Figure 3 — Type 6

Tableau 3 — Dimensions du type 6

D	T	H						W	E min.
		13	20	25	32	50,8	76,2		
50	32	X	—	—	—	—	—	8	8
80	40	X	—	—	—	—	—	10	10
100	50	—	X	—	—	—	—		10
125	63	—	X	—	X	—	—	13	13
150	80	—	—	—	X	—	—	16	16
175	80	—	—	X	X	X	X	20	20
200	100	—	—	X	X	X	X	20	20

3.4 Type 35: Meule lapidaire collée ou serrée

Voir Figure 4 et Tableau 4.

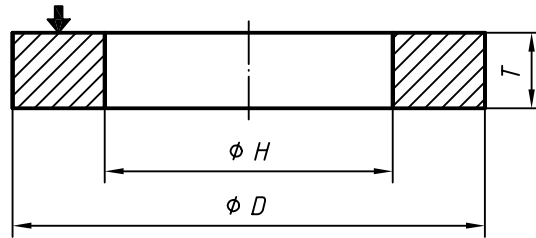


Figure 4 — Type 35

Tableau 4 — Dimensions du type 35

D	T		H
350/356	63	80	203,2
400/406	63	80	254
450/457			304,8
500/508			400
600/610	63	80	508
750/762			
900/914			

3.5 Type 36: Meule lapidaire à écrous moyés (standards.iteh.ai)

Voir Figure 5 et Tableau 5.

ISO 603-7:1999
<https://standards.iteh.ai/catalog/standards/sist/6d352d71-3bad-4b93-9b05-27bdfc1f1e0/iso-603-7-1999>

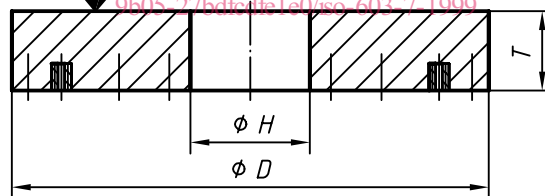


Figure 5 — Type 36

Tableau 5 — Dimensions du type 36

D	T		H max.	Emplacement des écrous
350/356	63	80	—	Voir Figures 8 à 14 et Tableaux 8 à 14 de l'ISO 603-5:1999
400/406			100	
450/457			50	
500/508	63	80	100	
600/610			150	
750/762			50	
900/914	—	80	100	

3.6 Type 37: Meule cylindre à écrous noyés

Voir Figure 6 et Tableau 6.

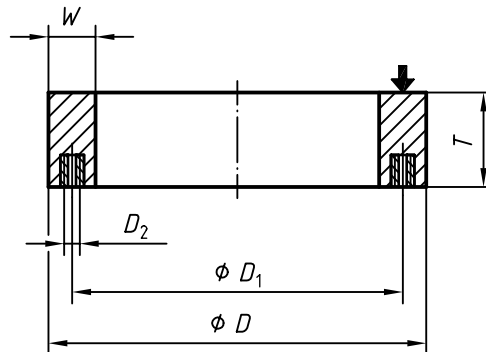


Figure 6 — Type 37

Tableau 6 — Dimensions du type 37

D	T	W	D_1	Écrou noyé	
				Nombre de trous	D_2
400/406	100	50	350	8 à 45°	M10
450/457			400	10 à 36°	
500/508	125	63	450	12 à 30°	
600/610			540		

4 Désignation

ISO 603-7:1999

<https://standards.iteh.ai/catalog/standards/sist/6d352d71-3bad-4b93-2a557701e6-60367199>

La désignation complète d'un produit abrasif aggloméré conforme à la présente partie de l'ISO 603 doit comporter, dans l'ordre, les indications suivantes:

- la désignation de l'abrasif aggloméré, par exemple «Meule lapidaire»;
- la référence à la présente partie de l'ISO 603;
- le type (forme);
- les dimensions;
- les spécifications de ses constituants;
- la vitesse de fonctionnement maximale.

Conformément à l'ISO 525 et à la présente partie de l'ISO 603

EXEMPLE

Une meule lapidaire à écrou noyé pour meulage manuel, de type 36, $D = 500$ mm, $T = 80$ mm, $H = 50$ mm, nature de l'abrasif A, grosseur de grain 46, grade H, structure 8, nature d'agglomérant B et de vitesse de fonctionnement maximale 32 m/s est désignée comme suit:

Meule lapidaire ISO 603-7 - 36 - 500 × 80 × 50 - A 46 H8B - 32 m/s