
Žicevodi signalovarnostnih naprav železniškega prometa – Povlačilnik z utežmi – Stebrič povlačilnika (panožna oznaka TS-Z a3.045)

**iTeh STANDARD PREVIEW
(standards.iteh.ai)**

SIST-TS 1108:2011

<https://standards.iteh.ai/catalog/standards/sist/aaea396b-a72b-48d0-bead-4489cf159c17/sist-ts-1108-2011>

ICS 45.040, 93.100

Referenčna oznaka
SIST-TS 1108:2011 (sl)

Nadaljevanje na straneh od 2 do 6

NACIONALNI UVOD

Tehnična specifikacija SIST-TS 1108 (sl), Žicevodi signalnovarnostnih naprav železniškega prometa – Povlačilnik z utežmi – Stebrič povlačilnika (panožna oznaka TS-Z a3.045), 2011, ima status slovenske tehnične specifikacije.

NACIONALNI PREDGOVOR

Avtor dokumenta je Ministrstvo RS za promet, izdajatelj pa Slovenski inštitut za standardizacijo.

Odločitev za izdajo tega dokumenta je dne 17. marca 2011 sprejel Strokovni svet SIST za splošno področje.

ZVEZE S STANDARDI

S privzemom te tehnične specifikacije veljajo za omenjeni namen referenčnih standardov vsi standardi, navedeni v izvorniku, razen tistih, ki so že sprejeti v nacionalno standardizacijo:

SIST-TS 1107	Žicevodi signalnovarnostnih naprav železniškega prometa – Povlačilnik z utežmi – Dispozicija
SIST EN 10056-2	Kotni (L) jekleni profili z enakimi in različnimi kraki – 2. del: Mere, mejni odstopki in tolerance oblik
SIST EN 10056-1	Kotni (L) jekleni profili z enakimi in različnimi kraki – 1. del: Mere
SIST EN 10162	Hladno valjani jekleni profili – Tehnični dobavni pogoji – Odstopki mer in prerezov

ITC STANDARD PREVIEW
(standards.iteh.ai)

OPOMBA

- Nacionalni uvod in nacionalni predgovor nista sestavni del tehnične specifikacije.

[SIST-TS 1108:2011](https://standards.iteh.ai/catalog/standards/sist/aaca396b-a72b-48d0-bead-4489cf159c17/sist-ts-1108-2011)

<https://standards.iteh.ai/catalog/standards/sist/aaca396b-a72b-48d0-bead-4489cf159c17/sist-ts-1108-2011>

VSEBINA	Stran
1 Predmet in področje uporabe	4
2 Izrazi in definicije	4
3 Zveza z drugimi referenčnimi dokumenti.....	4
4 Sestava stebra.....	4
5 Material in izdelava	4
6 Preskušanje in prevzem	6
7 Označevanje.....	6

iTeh STANDARD PREVIEW
(standards.iteh.ai)

[SIST-TS 1108:2011](https://standards.iteh.ai/catalog/standards/sist/aaea396b-a72b-48d0-bead-4489cf159c17/sist-ts-1108-2011)

<https://standards.iteh.ai/catalog/standards/sist/aaea396b-a72b-48d0-bead-4489cf159c17/sist-ts-1108-2011>

1 Predmet in področje uporabe

Ta specifikacija določa obliko in mere ter druge tehnične zahteve za stebrič povlačilnika, ki je sestavni del povlačilnika z utežmi po SIST-TS 1107 za žicevode signalnovarnostnih naprav železniškega prometa.

2 Izrazi in definicije

Vzdrževalne aktivnosti obsegajo procese nabave in/ali izdelave novih delov, zamenjave dotrajanih ali poškodovanih delov ter predpisane vzdrževalne posege na obstoječi opremi železniške infrastrukture.

3 Zveza z drugimi referenčnimi dokumenti

- SIST-TS 1107 (TS-Z a3.044), Žicevodi signalnovarnostnih naprav železniškega prometa – Povlačilnik z utežmi – Dispozicija
- SIST EN 10025, Vroče valjani izdelki iz nelegiranih konstrukcijskih jekel-tehnični dobavni pogoji
- SIST EN 10056-2, Kotni (L) jekleni profili z enakimi in različnimi kraki – 2. del: Mere, mejni odstopki in tolerance oblik
- SIST EN 10056-1, Kotni (L) jekleni profili z enakimi in različnimi kraki – 1. del: Mere
- SIST EN 499, Dodajni materiali za varjenje – Oplaščene elektrode za ročno obločno varjenje nelegiranih in drobnozrnatih jekel - Klasifikacija
- SIST EN 10162, Hladno valjani jekleni profili – Tehnični dobavni pogoji – Odstopki mer in prerezov

4 Sestava stebra

Stebrič povlačilnika z utežmi sestoji iz telesa stebra (poz. 1), ojačitve (poz. 2) in podnožja stebriča (poz. 3). Sestava stebriča ter tudi oblika in mere njegovih delov morajo biti v skladu s sliko.

5 Material in izdelava

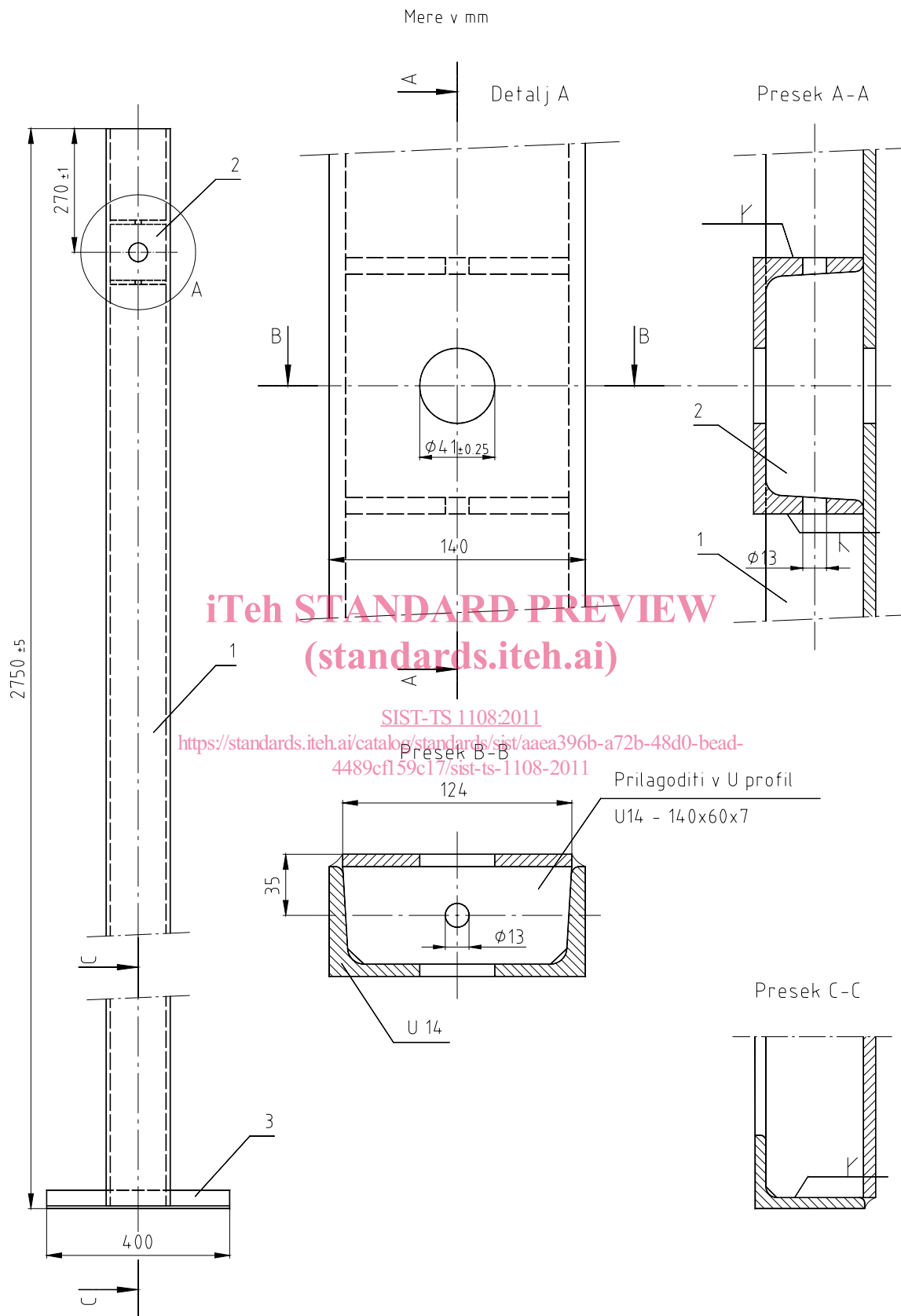
5.1 Telo stebriča (poz. 1) se izdeluje iz jeklenega U-profila (U14 - 140 x 60 x 7 mm) z oznako S235JRG3, 1.0038, po SIST EN 10025 ali enakovrednega materiala in v skladu s SIST EN 10162. Profil mora biti odrezan ravno in pravokotno na os ter biti raven. Spodnji del profila mora biti prilagojen obliki podnožja (poz. 3).

5.2 Ojačitev (poz. 2) se prav tako izdeluje iz jeklenega U-profila (U14 – 140 x 60 x 7 mm) kot poz. 1. Ojačitev je odrezana in prilagojena notranji obliki telesa stebriča (poz. 1).

5.3 Podnožje (poz. 3) se izdeluje iz kotnega jeklenega L-profila z različnimi kraki z dimenzijami 40 x 60 x 7 mm z oznako S235JRG2, 1.0038, po SIST EN 10025 ali enakovrednega materiala in v skladu s SIST EN 10056-2 in/ali SIST EN 10056-1.

5.4 Ojačitev (poz. 2) in tudi podnožje (poz. 3) sta varjena na telo (poz. 1) z oplaščeno bazično elektrodo za ročno obločno varjenje, klasifikacija E 42 4 B 32 H5 po SIST EN 499. Za varjenje se dovoljuje tudi uporaba enakovrednega dodatnega varilnega materiala (rutilne elektrode ali varilna žica).

5.5 Po varjenju mora biti celoten stebrič ustrezno očiščen varilnih obrizgov in drugih nečistoč, razmaščen, peskan do Sa 2,5 ter premazan z dvokomponentnim epoksi temeljnim premazom.



Masa stebriča (z ojačitvijo in podnožjem) $\approx 47,8$ kg

6 Preskušanje in prevzem

6.1 Splošno določilo za ugotavljanje skladnosti proizvoda (moduli)

Za ocenjevanje skladnosti proizvoda z zahtevami tehnične specifikacije mora proizvajalec uporabiti postopek notranje neodvisne proizvodne kontrole (modul A).

Obvezne presojane značilnosti in preskusne metode za presojo kakovosti proizvoda so:

- pregled skladnosti vgrajenih materialov – pregled dokazil o kakovosti materialov: atesti materiala po SIST EN 10204; 3.1B, izjave o skladnosti ...),
- merska kontrola – kontrola oblike, mer in toleranc po sliki in specificiranih zahtevah,
- vizualni pregled – zunanji videz površin (npr. brez razpok, poškodb ...), identifikacijske označbe, videz protikorozijske zaščite ...

6.2 Proizvajalec je odgovoren, da z izjavo o skladnosti potrdi skladnost proizvoda z zahtevami tehnične specifikacije.

6.3 Izjavo o skladnosti mora proizvajalec obvezno predložiti naročniku ob dobavi proizvodov.

6.4 Naročnik si pridržuje pravice, da v naročilih:

- specificira dodatne prevzemne zahteve,
- določi, da bo v postopek ugotavljanja skladnosti vključen prevzemni organ naročnika,
- zahteva, da proizvajalec v postopek ugotavljanja skladnosti vključi pristojni priglašeni organ.

6.5 V primeru, da naročnik specificira dodatne zahteve s točke 6.4, morajo biti le-te jasno opredeljene v naročilu.

7 Označevanje

SIST-TS 1108:2011

V tehnični in drugi dokumentaciji ter pri naročilih se stebrič povlačilnika z utežmi označuje z oznako:

Stebrič povlačilnika SIST-TS 1108