
**Kretniška ključavnica z drogičem – Dispozicija
(panožna oznaka TS-Z a3.082)**

**iTeh STANDARD PREVIEW
(standards.iteh.ai)**

SIST-TS 1145:2011

<https://standards.iteh.ai/catalog/standards/sist/3353c306-24a5-4579-aa5e-443d593ddc56/sist-ts-1145-2011>

ICS 45.040

Referenčna oznaka
SIST-TS 1145:2011 (sl)

Nadaljevanje na straneh od 2 do 8

NACIONALNI UVOD

Tehnična specifikacija SIST-TS 1145 (sl), Kretniška ključavnica z drogičem – Dispozicija (panožna oznaka TS-Z a3.082), 2011, ima status slovenske tehnične specifikacije.

PREDGOVOR

Avtor dokumenta je Ministrstvo RS za promet, izdajatelj pa Slovenski inštitut za standardizacijo.

Odločitev za izdajo tega dokumenta je dne 17. marca 2011 sprejel Strokovni svet SIST za splošno področje.

ZVEZE S STANDARDI

S privzemom te tehnične specifikacije veljajo za omenjeni namen referenčnih standardov vsi standardi, navedeni v izvorniku, razen tistih, ki so že sprejeti v nacionalno standardizacijo:

SIST EN 27721	Vijaki z ugrezno glavo
SIST EN ISO 4762	Vijaki z valjasto glavo in notranjim šestkotnikom
SIST-TS 1146	Kretniška ključavnica z drogičem – Drogič
SIST-TS 1135	Kretniška ključavnica z drogičem – Zapah ključavnice
SIST-TS 1147	Kretniška ključavnica z drogičem – Varovalo
SIST-TS 1148	Kretniška ključavnica z drogičem – Pokrov ohišja kretniške ključavnice
SIST-TS 1149	Kretniška ključavnica z drogičem – Ohišje kretniške ključavnice in omejevalo drogiča
SIST-TS 1150	Kretniška ključavnica z drogičem – Zaščitni pokrov ključa in sornik
SIST-TS 1151	Kretniška ključavnica z drogičem – Pritrdilni vijak ključavnice
SIST-TS 1152	Kretniška ključavnica z drogičem – Ohišje ključavnice
SIST-TS 1153	Kretniška ključavnica z drogičem – Pokrov ključavnice in ploščica z izrezom za ključ
SIST-TS 1154	Kretniška ključavnica z drogičem – Zaskok
SIST-TS 1155	Kretniška ključavnica z drogičem – Ključ

OPOMBA

- Nacionalni uvod in nacionalni predgovor nista sestavni del tehnične specifikacije.

VSEBINA	Stran
1 Predmet in področje uporabe	4
2 Izrazi in definicije	4
3 Zveza z drugimi referenčnimi dokumenti.....	4
4 Sestava kretniške ključavnice z drogičem.....	4
5 Material in izdelava	6
6 Preskušanje in prevzem	7
7 Označevanje.....	7
8 Pakiranje in dobava	8
9 Garancijski rok.....	8

iTeh STANDARD PREVIEW
(standards.iteh.ai)

[SIST-TS 1145:2011](#)

<https://standards.iteh.ai/catalog/standards/sist/3353c306-24a5-4579-aa5e-443d593ddc56/sist-ts-1145-2011>

1 Predmet in področje uporabe

Specifikacija se nanaša na kretniške ključavnice z drogičem, s katerimi morajo biti opremljene vse kretnice normalnega tira z zapahovalno napravo, razen kretnic tipa 35.

2 Izrazi in definicije

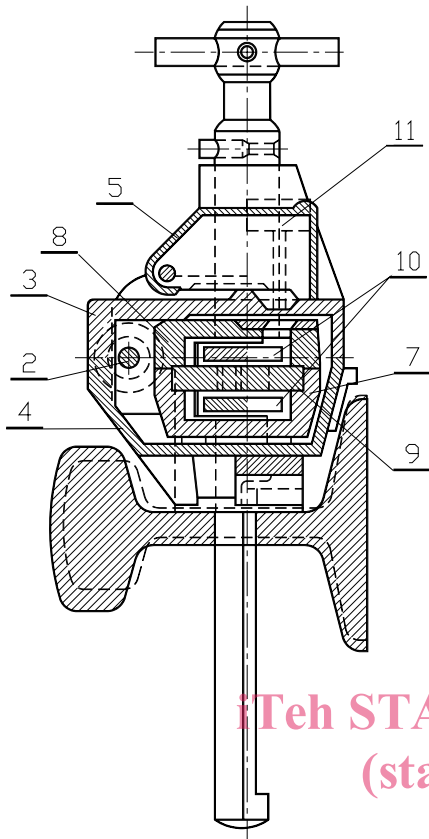
Vzdrževalne aktivnosti obsegajo procese nabave in/ali izdelave novih delov, zamenjave dotrajanih ali poškodovanih delov ter predpisane vzdrževalne posege na obstoječi opremi železniške infrastrukture.

3 Zveza z drugimi referenčnimi dokumenti

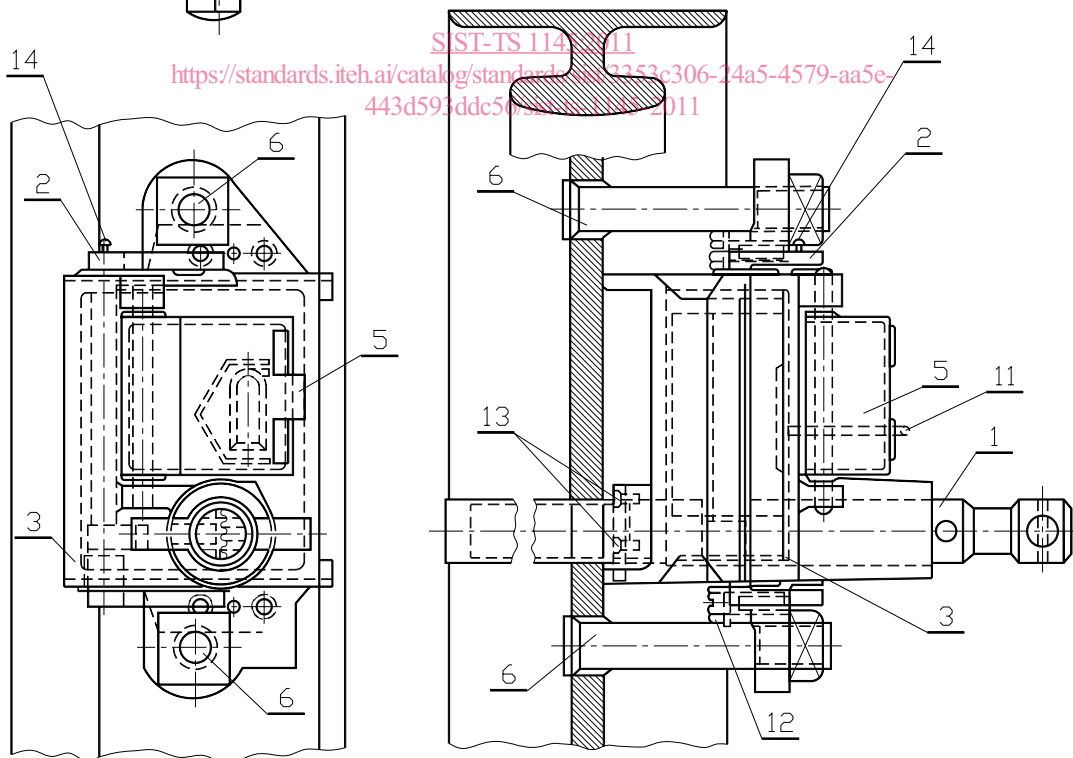
- SIST-TS 1146 (TS-Z a3.083), Kretniška ključavnica z drogičem – Drogič
- SIST-TS 1135 (TS-Z a3.072), Kretniška ključavnica z drogičem – Zapah ključavnice
- SIST-TS 1147 (TS-Z a3.084), Kretniška ključavnica z drogičem – Varovalo
- SIST-TS 1148 (TS-Z a3.085), Kretniška ključavnica z drogičem – Pokrov ohišja kretniške ključavnice
- SIST-TS 1149 (TS-Z a3.086), Kretniška ključavnica z drogičem – Ohišje kretniške ključavnice in omejevalo drogiča
- SIST-TS 1150 (TS-Z a3.087), Kretniška ključavnica z drogičem – Zaščitni pokrov ključa in sornik
- SIST-TS 1151 (TS-Z a3.088), Kretniška ključavnica z drogičem – Pritrdilni vijak ključavnice
- SIST-TS 1152 (TS-Z a3.089), Kretniška ključavnica z drogičem – Ohišje ključavnice
- SIST-TS 1153 (TS-Z a3.090), Kretniška ključavnica z drogičem – Pokrov ključavnice in ploščica z izrezom za ključ
- SIST-TS 1154 (TS-Z a3.091), Kretniška ključavnica z drogičem – Zaskok
- SIST-TS 1155 (TS-Z a3.092), Kretniška ključavnica z drogičem – Ključ
- SIST EN 27721, Vijaki z ugrezno glavo
- SIST EN ISO 4762, Vijaki z valjasto glavo in notranjim šestkotnikom

4 Sestava kretniške ključavnice z drogičem

Kretniška ključavnica z drogičem po tej specifikaciji mora biti sestavljena iz delov, ki so naštetih v spodaj navedeni specifikaciji delov. Dispozicija kretniške ključavnice je prikazana na sliki.



ITeH STANDARD PREVIEW
(standards.iteh.ai)



Specifikacija delov

Številka dela	Ime dela	Število kosov	Oznaka specifikacije	Masa dela ≈ kg za ključavnico z deli iz	
				sive litine	aluminijaste zlitine
1	Drogič	1	SIST-TS 1146	1,500	
2	Varovalo	1	SIST-TS 1147	0,380	0,150
3	Pokrov ohišja kretniške ključavnice	1	SIST-TS 1148	2,500	0,930
4	Ohišje kretniške ključavnice in omejevalo drogiča	1	SIST-TS 1149	1,780	0,900
5	Zaščitni pokrov ključa in sornik	1	SIST-TS 1150	0,630	0,200
6	Pritrdilni vijak ključavnice	2	SIST-TS 1151	0,350	
7	Ohišje ključavnice	1	SIST-TS 1152	0,550	0,215
8	Pokrov ključavnice in plošča z izrezom za ključ	1	SIST-TS 1153	0,400	0,175
9	Zapah ključavnice	1	SIST-TS 1135	0,440	
10	Zaskok	2	SIST-TS 1154	0,060	
11	Ključ	2	SIST-TS 1155	0,100	
12	Vijak M8 x 25 (imbus)	4	SIST EN ISO 4762	0,015	
13	Vijak M6 x 15 (z ugrezno glavo)	2	SIST EN 27721	0,005	
14	Vijak M6 x 12 (z valjasto glavo)	1	SIST EN ISO 4762	0,004	
Teža celotnega sklopa				9,305	5,605

OPOMBA: Vijaki in matice morajo biti ustrezno zaščiteni proti koroziji.

5 Material in izdelava

5.1 Oblike, mere in materiali posameznih delov kretniške ključavnice po tej tehnični specifikaciji morajo biti v skladu s tehničnimi specifikacijami, ki so navedene v specifikaciji delov.

5.2 Kretniške ključavnice po tej specifikaciji se izdelujejo serijsko. Ena serija obsega 48 (oseminštirideset) ključavnic z različnimi ključi. Ključi za kretniške ključavnice se izdelujejo v dveh tipih, ki sta prikazana v specifikaciji SIST-TS 1155.

5.3 Vsaka kretniška ključavnica se dobavlja z dvema ključema iz materiala, določenega v specifikaciji SIST-TS 1155 v točkah 6.1 in 6.2, glede na vrsto kretnice.

5.4 V primeru naročila celotne serije kretniških ključavnic je treba navesti oznake ključev po specifikaciji SIST-TS 1155.

5.5 Vijaki in vsi drsni deli kretniške ključavnice morajo biti namazani s tankim slojem masti.

5.6 Deli kretniške ključavnice, ki so izdelani iz sive litine, se premažejo enkrat s sivo oljnato barvo, vendar šele po končanem preskušanju kakovosti. Pred preskušanjem kakovosti se lahko premažejo samo notranje površine pokrova in nedrsne notranje površine delov ključavnice. Deli, izdelani iz aluminijaste zlitine, se ne premažejo z barvo.

6 Preskušanje in prevzem

6.1 Splošno določilo za ugotavljanje skladnosti proizvoda (moduli)

Za ocenjevanje skladnosti proizvoda z zahtevami tehnične specifikacije mora proizvajalec uporabiti postopek notranje neodvisne proizvodne kontrole (modul A).

Obvezne presojane značilnosti in preskusne metode za presojo kakovosti proizvoda so:

- pregled skladnosti vgrajenih materialov – pregled dokazil o kakovosti materialov: atesti materiala po SIST EN 10204; 3.1B, izjave o skladnosti ...),
- merska kontrola – kontrola oblike, mer in toleranc po sliki in specificiranih zahtevah,
- vizualna kontrola – kompletnost sestavnih delov, zunanji videz površin (npr. brez razpok, poškodb...), videz protikorozijske zaščite, identifikacijske označbe ...
- preskušanja – preskušanje zanesljivosti zaklepanja (število vzorcev je 5 (pet) naključno izbranih kosov iz serije; vseh pet preskušancev mora v celoti zadovoljiti zanesljivost zaklepanja – v nasprotnem se serija zavrne),
- natezni preskus drogiča: na enem kosu iz vzorca petih se iz vretena drogiča izdelata epruveta-preskušaneč za natezni preskus. Izmerjene mehanske lastnosti morajo ustrezati zahtevanim mehanskim vrednostim za material vretena drogiča, navedenim v SIST-TS 1146.

6.2 Proizvajalec je odgovoren, da z izjavo o skladnosti potrdi skladnost proizvoda z zahtevami tehnične specifikacije.

6.3 Izjavo o skladnosti mora proizvajalec obvezno predložiti naročniku ob dobavi proizvodov.

6.4 Naročnik si pridržuje pravice, da v naročilih:

- specificira dodatne prevzemne zahteve,
- določi, da bo v postopek ugotavljanja skladnosti vključen prevzemni organ naročnika,
- zahteva, da proizvajalec v postopek ugotavljanja skladnosti vključi pristojen priglašeni organ.

Če naročnik specificira dodatne zahteve iz točke 6.4, morajo biti le-te jasno opredeljene v naročilu.

6.5 V primeru zahteve naročnika, da prevzem kretniških ključavnic izvede priglašeni organ, mora leta vtisniti prevzemni žig na vsako prevzeto kretniško ključavnico (na zgornjo površino levega ušesa pokrova ključavnice in na ročico ključa).

7 Označevanje

Na zaščitnem pokrovu ključa SIST-TS 1150 vsake kretniške ključavnice morajo biti vtisnjene ali ulite naslednje oznake:

- a) oznaka proizvajalca,
- b) serijska številka ključavnice,
- c) leto proizvodnje.

V tehnični in drugi dokumentaciji ter v naročilih se kretniške ključavnice po tej specifikaciji označujejo z oznako:

Kretniška ključavnica z drogičem SIST-TS 1145

8 Pakiranje in dobava

Kretniške ključavnice se dobavljajo pakirane v zabojih, ki vsebujejo 4 do 5 kosov ključavnic.

9 Garancijski rok

Garancijska doba brezhibnosti kretniške ključavnice je 2 leti od dobave ključavnic.

iTeh STANDARD PREVIEW
(standards.iteh.ai)

[SIST-TS 1145:2011](https://standards.iteh.ai/catalog/standards/sist/3353c306-24a5-4579-aa5e-443d593ddc56/sist-ts-1145-2011)

<https://standards.iteh.ai/catalog/standards/sist/3353c306-24a5-4579-aa5e-443d593ddc56/sist-ts-1145-2011>