
Kretniška ključavnica z odzivnim zapahom – Ohišje kretniške ključavnice in omejevalo drogiča (panožna oznaka TS-Z a3.086)

**iTeh STANDARD PREVIEW
(standards.iteh.ai)**

[SIST-TS 1149:2011](https://standards.iteh.ai/catalog/standards/sist/f57ccd10-cef1-4fbd-89a6-1ac101136a96/sist-ts-1149-2011)

<https://standards.iteh.ai/catalog/standards/sist/f57ccd10-cef1-4fbd-89a6-1ac101136a96/sist-ts-1149-2011>

ICS 45.080, 21.180

Referenčna oznaka
SIST-TS 1149:2011 (sl)

Nadaljevanje na straneh od 2 do 6

NACIONALNI UVOD

Tehnična specifikacija SIST-TS 1149 (sl), Kretniška ključavnica z odzivnim zapahom – Ohišje kretniške ključavnice in omejevalo drogiča (panožna oznaka TS-Z a3.086), 2011, ima status slovenske tehnične specifikacije.

NACIONALNI PREDGOVOR

Avtor dokumenta je Ministrstvo RS za promet, izdajatelj pa Slovenski inštitut za standardizacijo.

Odločitev za izdajo tega dokumenta je dne 17. marca 2011 sprejel Strokovni svet SIST za splošno področje.

ZVEZE S STANDARDI

S privzemom te tehnične specifikacije veljajo za omenjeni namen referenčnih standardov vsi standardi, navedeni v izvorniku, razen tistih, ki so že sprejeti v nacionalno standardizacijo:

SIST EN 13835	Livarstvo – Avstenitna siva litina
SIST EN 12454	Livarstvo – Vizualna preiskava površinskih napak – Jekleni ulitki, uliti v pesek
SIST ISO 8062	Ulitki – Sistem toleranc mer in dodatki za mehansko obdelavo
SIST ISO 2768-1	Splošne tolerance – 1. del: Tolerance dolžinskih in kotnih mer brez posebnih tolerančnih oznak
SIST ISO 724	ISO metrski vijadni navoji za splošno uporabo – Osnovne mere
SIST EN ISO 4759-1	Tolerance za vezne elemente – 1. del: Vijaki in matice – Razredi izdelave A, B in C (ISO 4759-1)
SIST EN 1706	Aluminij in aluminijeve zlitine – Ulitki – Kemična sestava in mehanske lastnosti
SIST EN 10025-1	Vroče valjani izdelki iz konstrukcijskih jekel – 1. del: Splošni tehnični dobavni pogoji
SIST-TS 1145	Kretniška ključavnica z drogičem – Dispozicija

OPOMBA

- Nacionalni uvod in nacionalni predgovor nista sestavni del tehnične specifikacije.

VSEBINA	Stran
1 Predmet in področje uporabe	4
2 Izrazi in definicije	4
3 Zveza z drugimi referenčnimi dokumenti.....	4
4 Položaj v sklopu ključavnice.....	4
5 Oblika in mere	4
6 Material in izdelava.....	6
7 Preskušanje.....	6
8 Označevanje.....	6

iTeh STANDARD PREVIEW
(standards.iteh.ai)

SIST-TS 1149:2011

<https://standards.iteh.ai/catalog/standards/sist/f57ccd10-cef1-4fbd-89a6-1ac101136a96/sist-ts-1149-2011>

1 Predmet in področje uporabe

Specifikacija določa obliko, mere in druge tehnične zahteve za ohišje kretniške ključavnice in omejevalo drogiča, ki je sestavni del kretniške ključavnice z odzivnim zapahom.

2 Izrazi in definicije

Vzdrževalne aktivnosti obsegajo procese nabave in/ali izdelave novih delov, zamenjave dotrajanih ali poškodovanih delov ter predpisane vzdrževalne posege na obstoječi opremi železniške infrastrukture.

3 Zveza z drugimi referenčnimi dokumenti

- SIST-TS 1145 (TS-Z a3.082), Kretniška ključavnica z drogičem – Dispozicija
- SIST EN 13835, Livarstvo – Avstenitna siva litina
- SIST EN 12454, Livarstvo – Vizualna preiskava površinskih napak – Jekleni ulitki, uliti v pesek
- SIST ISO 8062, Ulitki – Sistem toleranc mer in dodatki za mehansko obdelavo
- SIST ISO 2768-1, Splošne tolerance – 1. del: Tolerance dolžinskih in kotnih mer brez posebnih tolerančnih oznak
- SIST ISO 724, ISO metrski vijačni navoji za splošno uporabo – Osnovne mere
- SIST EN ISO 4759-1, Tolerance za vezne elemente – 1. del: Vijaki in matice – Razredi izdelave A, B in C (ISO 4759-1)
- SIST EN 1706, Aluminij in aluminijeve zlitine – Ulitki – Kemična sestava in mehanske lastnosti
- OSIST EN 13981-3, Aluminij in aluminijeve zlitine – Proizvodi za železniške naprave – Tehnični pogoji za prevzem in dobavo – 3. del: Ulitki
- SIST EN 10025-1, Vroče valjani izdelki iz konstrukcijskih jekel – 1. del: Splošni tehnični dobavni pogoji
- SIST ISO 1302, Tehnične risbe – Metode označevanja stanja površin

4 Položaj v sklopu ključavnice

Položaj ohišja kretniške ključavnice z omejevalom drogiča v sklopu kretniške ključavnice je podan na sliki v specifikaciji SIST-TS 1145.

5 Oblika in mere

5.1 Oblike in mere ohišja kretniške ključavnice morajo biti v skladu s sliko 1 (poz. 1) ter v mejah toleranc, navedenih na sliki.

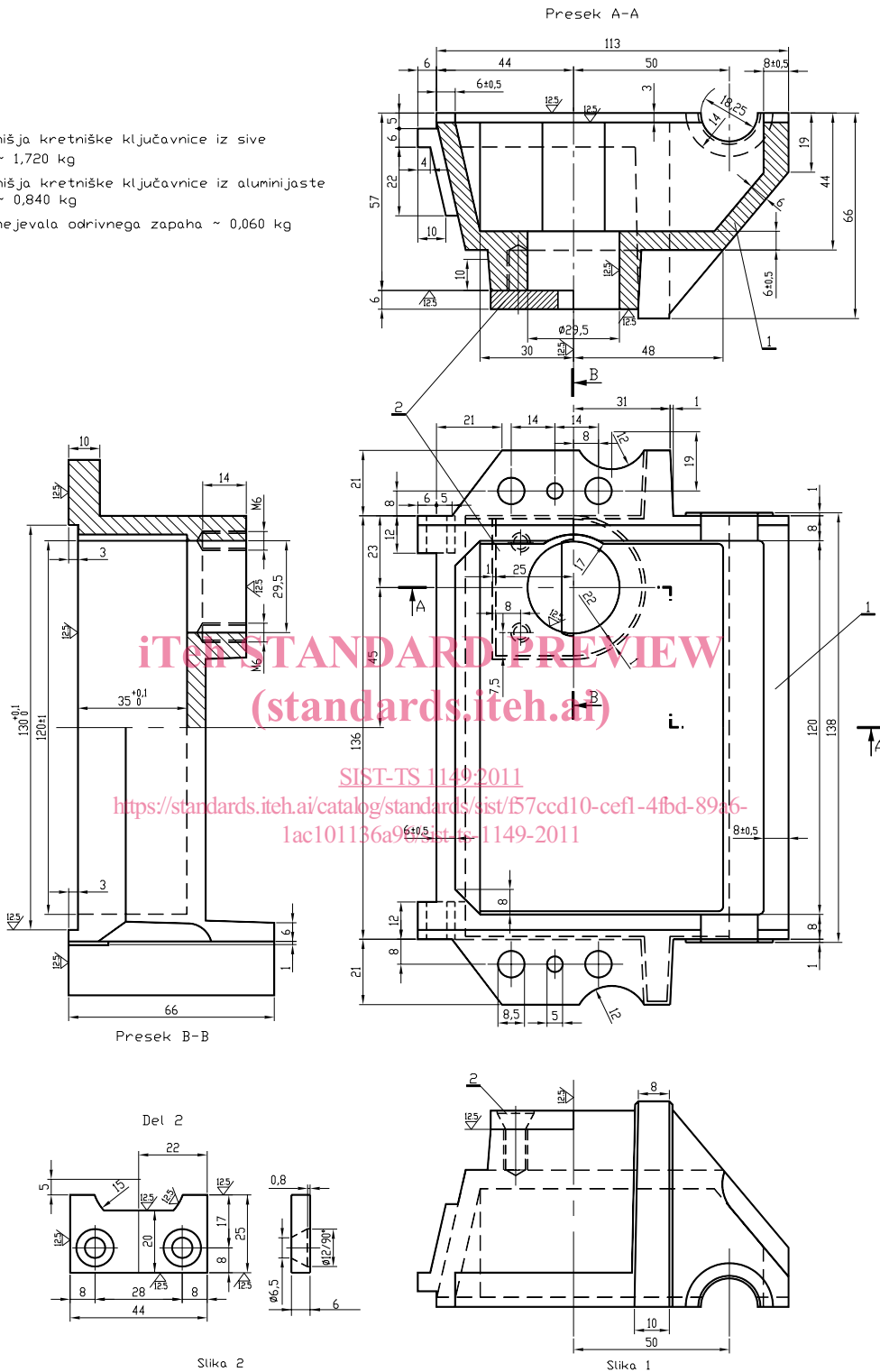
5.2 Oblika in mere omejevala drogiča morajo biti v skladu s sliko 2.

5.3 Za mere brez navedenih toleranc veljajo tolerance prostih mer po SIST ISO 2768-1, Stopnja točnosti B/F.

5.4 Mere navojev morajo biti v skladu s SIST ISO 724 ter v mejah toleranc za razred B po SIST EN ISO 4759-1.

Mere v mm

Masa ohišja kretniške ključavnice iz sive
 zlitine ~ 1,720 kg
 Masa ohišja kretniške ključavnice iz aluminijaste
 zlitine ~ 0,840 kg
 Teža omejevala odrivnega zapaha ~ 0,060 kg



6 Material in izdelava

6.1 Ohišje po tej specifikaciji se izdeluje iz:

- sive litine z oznako EN-GLJ-200; 0.6020 po SIST EN 13835 ali iz enakovrednega materiala,
- aluminijastih legur po referenčnih standardih iz točke 3 te tehnične specifikacije.

6.2 Omejevalo drogiča se izdeluje iz jeklene pločevine z oznako S235JRG2, 1.0038 po SIST EN 10025 ali iz enakovrednega materiala.

6.3 Neobdelane površine ulitka morajo biti dobro očiščene, brez pomanjkljivosti in napak v litju. Splošne tolerance ulitka morajo biti po SIST ISO 8062 – TC11.

6.4 Ohišja kretniške ključavnice morajo biti strojno obdelana po označeni stopnji kakovosti obdelanih površin na sliki – N9 oziroma Ra 6,3 µm in N10 oziroma Ra 12,5 µm po SIST ISO 1302.

7 Preskušanje

7.1 Ohišje kretniške ključavnice se v sklopu kretniške ključavnice preskuša in prevzema po predpisih, določenih v SIST-TS 1145.

7.2 Če se ohišje naroči kot posamezen del, veljajo naslednje zahteve za preskušanje in prevzem.

7.2.1 Splošno določilo za ugotavljanje skladnosti proizvoda (moduli)

Za ocenjevanje skladnosti proizvoda z zahtevami tehnične specifikacije mora proizvajalec uporabiti postopek notranje neodvisne proizvodne kontrole (modul A).

Obvezne presoje značilnosti in preskusne metode za presojo kakovosti proizvoda so:

- pregled skladnosti vgrajenih materialov – pregled dokazil o kakovosti materialov: atesti materiala po SIST EN 10204; 3.1B, izjave o skladnosti (...);
- merska kontrola – kontrola oblike, mer in toleranc po sliki in specificiranih zahtevah,
- vizualna kontrola – kompletnost sestavnih delov, zunanji videz površin (npr. brez razpok, poškodb...), videz protikorozijske zaščite, identifikacijske označbe ...

7.3 Proizvajalec je odgovoren, da z **izjavo o skladnosti** potrdi skladnost proizvoda z zahtevami tehnične specifikacije.

7.4 Izjavo o skladnosti mora proizvajalec obvezno predložiti naročniku ob dobavi proizvodov.

7.5 Naročnik si pridržuje pravice, da v naročilih:

- specificira dodatne prevzemne zahteve,
- določi, da bo v postopek ugotavljanja skladnosti vključen prevzemni organ naročnika,
- zahteva, da proizvajalec v postopek ugotavljanja skladnosti vključi pristojen priglašeni organ.

Če naročnik specificira dodatne zahteve iz točke 7.5, morajo biti le-te jasno opredeljene v naročilu.

8 Označevanje

V tehnični in drugi dokumentaciji ter v naročilih se ohišje kretniške ključavnice in omejevalo drogiča po tej specifikaciji označujeta z oznako:

Ohišje kretniške ključavnice SIST-TS 1149

Omejevalo drogiča SIST-TS 1149