
**Mehanski kretniški kontrolni zapah za kretnice z zaporo ostrice –
Varovalo zapahovalnega droga in sornik varovala
(panožna oznaka TS-Z a3.113)**

**iTeh STANDARD PREVIEW
(standards.iteh.ai)**

SIST-TS 1176:2011

<https://standards.iteh.ai/catalog/standards/sist/e3811164-cc13-4fa6-aa1e-85ab1a77ed29/sist-ts-1176-2011>

NACIONALNI UVOD

Tehnična specifikacija SIST-TS 1176 (sl), Mehanski kretniški kontrolni zapah za kretnice z zaporo ostrice – Varovalo zapahovalnega droga in sornik varovala (panožna oznaka TS-Z a3.113), 2011, ima status slovenske tehnične specifikacije.

NACIONALNI PREDGOVOR

Avtor dokumenta je Ministrstvo RS za promet, izdajatelj pa Slovenski inštitut za standardizacijo.

Odločitev za izdajo tega dokumenta je dne 17. marca 2011 sprejel Strokovni svet SIST za splošno področje.

ZVEZE S STANDARDI

S privzemom te tehnične specifikacije veljajo za omenjeni namen referenčnih standardov vsi standardi, navedeni v izvorniku, razen tistih, ki so že sprejeti v nacionalno standardizacijo:

SIST EN 10060	Hot rolled round steel bars for general purposes – Dimensions and tolerances on shape and dimensions
SIST EN 10051	Kontinuirano vroče valjane pločevine in trakovi iz legiranih in nelegiranih jekel brez prevlek – Mejni odstopki mer in toleranc oblik
SIST ISO 2768-1	Splošne tolerance – 1. del: Tolerance dolžinskih in kotnih mer brez posebnih tolerančnih oznak
SIST-TS 1171	Mehanski kretniški kontrolni zapah za kretnice z zaporo ostrice za normalne širine tirov – Dispozicija

OPOMBA

- Nacionalni uvod in nacionalni predgovor nista sestavni del tehnične specifikacije.

<https://standards.iteh.ai/catalog/standards/sist/e3811164-cc13-4fa6-aa1e-85ab1a77ed29/sist-ts-1176-2011>

VSEBINA	Stran
1 Predmet in področje uporabe	4
2 Izrazi in definicije	4
3 Zveza z drugimi referenčnimi dokumenti.....	4
4 Lega varovala zapahovalnega droga in sornika v sklopu zapaha	4
5 Oblika in mere	4
6 Material in izdelava	4
7 Preskušanje in prevzem	5
8 Označevanje.....	6

iTeh STANDARD PREVIEW
(standards.iteh.ai)

[SIST-TS 1176:2011](https://standards.iteh.ai/catalog/standards/sist/e3811164-cc13-4fa6-aa1e-85ab1a77ed29/sist-ts-1176-2011)

<https://standards.iteh.ai/catalog/standards/sist/e3811164-cc13-4fa6-aa1e-85ab1a77ed29/sist-ts-1176-2011>

1 Predmet in področje uporabe

Specifikacija določa obliko, mere, material in druge tehnične zahteve za varovalo zapahovalnega droga in sornik varovala, ki sta sestavna dela mehanskega kretniškega kontrolnega zapaha za kretnice z zaporo ostrice (v nadaljnjem besedilu: »varovalo zapahovalnega droga« in »sornik varovala«).

2 Izrazi in definicije

Vzdrževalne aktivnosti obsegajo procese nabave in/ali izdelave novih delov, zamenjave dotrajanih ali poškodovanih delov ter predpisane vzdrževalne posege na obstoječi opremi železniške infrastrukture.

3 Zveza z drugimi referenčnimi dokumenti

- SIST-TS 1171 (TS-Z a3.108), Mehanski kretniški kontrolni zapah za kretnice z zaporo ostrice za normalne širine tirov – Dispozicija
- SIST EN 10025, Vroče valjani izdelki iz konstrukcijskih jekel – 2. del: Tehnični dobavni pogoji za nelegirana konstrukcijska jekla
- SIST EN 10060, Hot rolled round steel bars for general purposes – Dimensions and tolerances on shape and dimensions
- SIST EN 10051, Kontinuirano vroče valjane pločevine in trakovi iz legiranih in nelegiranih jekel brez prevlek – Mejni odstopki mer in toleranc oblik
- SIST ISO 1302, Tehnične risbe – Metode označevanja stanja površin
- SIST ISO 2768-1, Splošne tolerance – 1. del: Tolerance dolžinskih in kotnih mer brez posebnih tolerančnih oznak

4 Lega varovala zapahovalnega droga in sornika v sklopu zapaha

Lega varovala zapahovalnega droga in sornika varovala v sklopu mehanskega kretniškega kontrolnega zapaha je prikazana na sliki v SIST-TS 1171.

5 Oblika in mere

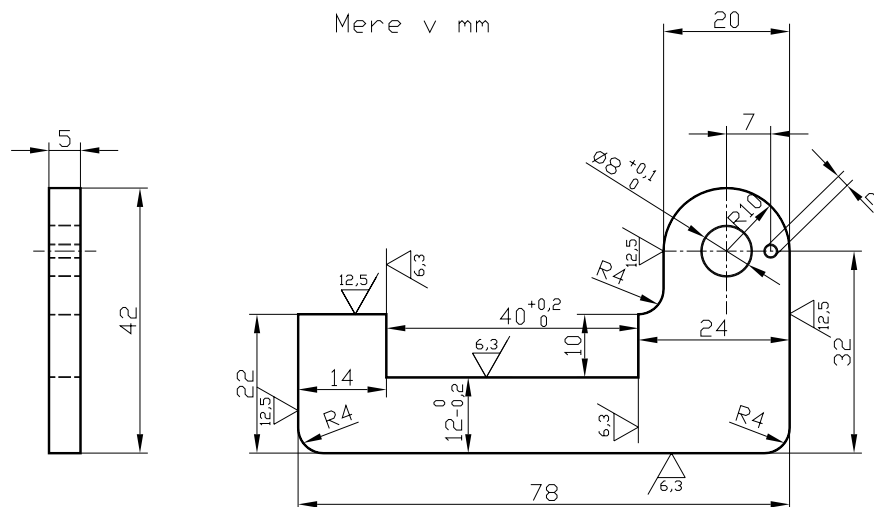
5.1 Oblike in mere varovala zapahovalnega droga morajo biti v skladu s sliko 1, oblike in mere sornika varovala v skladu s sliko 2 ter v mejah toleranc, navedenih na slikah.

5.2 Za mere brez navedenih toleranc veljajo tolerance prostih mer po SIST ISO 2768-1, Stopnja točnosti B/F.

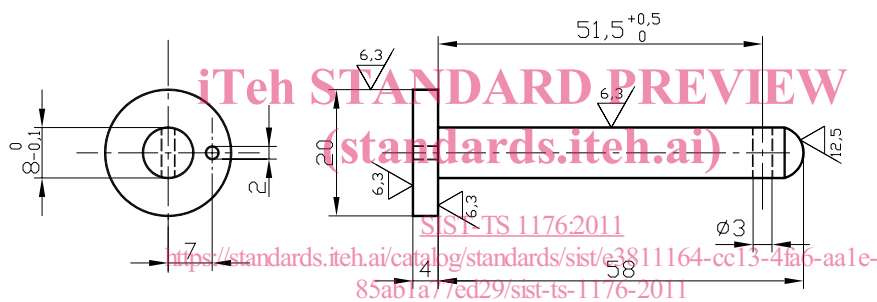
6 Material in izdelava

6.1 Varovalo zapahovalnega droga se izdeluje iz jeklene pločevine z oznako S235JRG2, 1.0038 po SIST EN 10025 in po SIST EN 10051:1998 ali iz enakovrednega materiala. Sornik varovala se izdeluje iz okroglega jekla z oznako S275J2G3, 1.0144 po SIST EN 10025 in po SIST EN 10060:2004 ali iz enakovrednega materiala.

6.2 Varovalo zapahovalnega droga in sornik varovala morata biti strojno obdelana po označeni stopnji kakovosti obdelanih površin na sliki – N9 oziroma Ra 6,3 µm in N10 oziroma Ra 12,5 µm po SIST ISO 1302:1995.



Slika 1



Slika 2

7 Preskušanje in prevzem

7.1 Varovalo zapahovalnega droga in sornik varovala se v sklopu mehanskega kretniškega kontrolnega zapaha preskušata in prevzemata po predpisih, določenih v SIST-TS 1171.

7.2 V primeru, da se varovalo zapahovalnega droga in sornik varovala naročita kot posamezen del, veljajo naslednje zahteve za preskušanje in prevzem:

7.2.1 Splošno določilo za ugotavljanje skladnosti proizvoda (moduli)

Za ocenjevanje skladnosti proizvoda z zahtevami tehnične specifikacije mora proizvajalec uporabiti postopek notranje neodvisne proizvodne kontrole (modul A).

Obvezne presoje značilnosti in preskusne metode za presojo kakovosti proizvoda so:

- pregled skladnosti vgrajenih materialov – pregled dokazil o kakovosti materialov: atesti materiala po SIST EN 10204; 3.1B, izjave o skladnosti ...),
- merska kontrola – kontrola oblike, mer in toleranc po sliki in specificiranih zahtevah,
- vizualna kontrola – zunanji videz površin (npr. brez razpok, poškodb ...), zaščita površin s strojnim oljem...

7.3 Proizvajalec je odgovoren, da z izjavo o skladnosti potrdi skladnost proizvoda z zahtevami tehnične specifikacije.

7.4 Izjavo o skladnosti mora proizvajalec obvezno predložiti naročniku ob dobavi proizvodov.

7.5 Naročnik si pridržuje pravice, da v naročilih:

- specificira dodatne prevzemne zahteve,
- določi, da bo v postopek ugotavljanja skladnosti vključen prevzemni organ naročnika,
- zahteva, da proizvajalec v postopek ugotavljanja skladnosti vključi pristojen priglasi organ.

Če naročnik specificira dodatne zahteve iz točke 7.5, morajo biti le-te jasno opredeljene v naročilu.

8 Označevanje

V tehnični in drugi dokumentaciji ter v naročilih se varovalo zapahovalnega droga in sornik varovala mehanskega kretniškega kontrolnega zapaha po tej specifikaciji označujeta z oznakama:

Varovalo zapahovalnega droga SIST-TS 1176

Sornik varovala SIST-TS 1176

iTeh STANDARD PREVIEW
(standards.iteh.ai)

[SIST-TS 1176:2011](https://standards.iteh.ai/catalog/standards/sist/e3811164-cc13-4fa6-aa1e-85ab1a77ed29/sist-ts-1176-2011)

<https://standards.iteh.ai/catalog/standards/sist/e3811164-cc13-4fa6-aa1e-85ab1a77ed29/sist-ts-1176-2011>