

# Norme internationale



# 1025

INTERNATIONAL ORGANIZATION FOR STANDARDIZATION • МЕЖДУНАРОДНАЯ ОРГАНИЗАЦИЯ ПО СТАНДАРТИЗАЦИИ • ORGANISATION INTERNATIONALE DE NORMALISATION

## Matériel pour l'industrie textile — Ensembles sectionnelles pour métiers à mailles jetées — Terminologie et dimensions principales

*Textile machinery and accessories — Sectional beams for warp knitting machines — Terminology and main dimensions*

Première édition — 1981-10-15

CDU 677.055.68

Réf. n° : ISO 1025-1981 (F)

Descripteurs : matériel textile, ensouple, métier à mailles jetées, vocabulaire, dimension, désignation.

Prix basé sur 2 pages

## Avant-propos

L'ISO (Organisation internationale de normalisation) est une fédération mondiale d'organismes nationaux de normalisation (comités membres de l'ISO). L'élaboration des Normes internationales est confiée aux comités techniques de l'ISO. Chaque comité membre intéressé par une étude a le droit de faire partie du comité technique correspondant. Les organisations internationales, gouvernementales et non gouvernementales, en liaison avec l'ISO, participent également aux travaux.

Les projets de Normes internationales adoptés par les comités techniques sont soumis aux comités membres pour approbation, avant leur acceptation comme Normes internationales par le Conseil de l'ISO.

La Norme internationale ISO 1025 a été élaborée par le comité technique ISO/TC 72, *Matériel pour l'industrie textile et matériel connexe*, et a été soumise aux comités membres en juillet 1978.

Les comités membres des pays suivants l'ont approuvée :

Afrique du Sud, Rép. d'	Irlande	Suisse
Allemagne, R. F.	Japon	Tchécoslovaquie
Belgique	Mexique	Turquie
Égypte, Rép. arabe d'	Pologne	URSS
Espagne	Roumanie	
France	Royaume-Uni	

Le comité membre du pays suivant l'a désapprouvée pour des raisons techniques :

Bulgarie

Cette Norme internationale annule et remplace la Recommandation ISO/R 1025-1969, dont elle constitue une révision technique.

# Matériel pour l'industrie textile — Ensembles sectionnelles pour métiers à mailles jetées — Terminologie et dimensions principales

## 1 Objet et domaine d'application

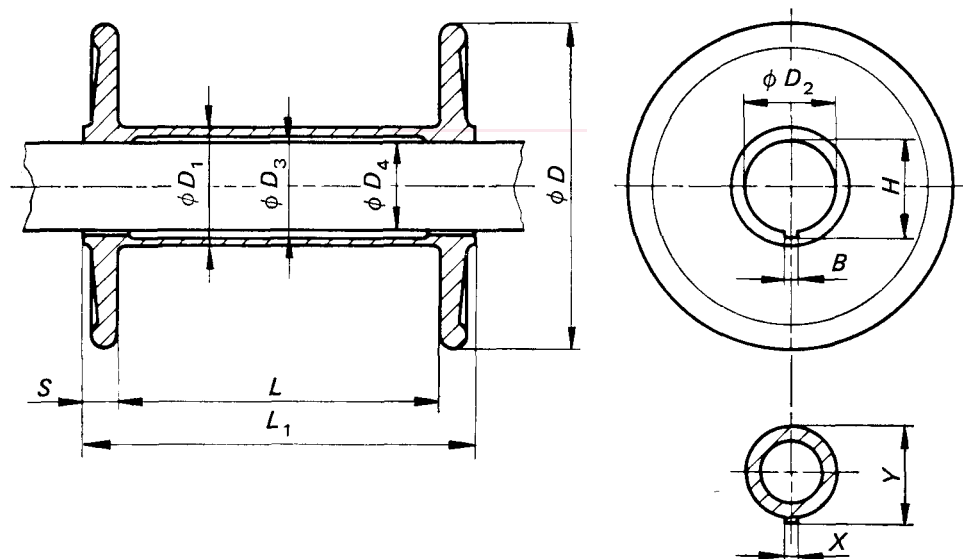
La présente Norme internationale définit les termes fondamentaux relatifs aux ensembles sectionnelles pour métiers à mailles jetées et donne, avec les dimensions principales, les valeurs maximales de variation de forme et de position des principaux éléments de ces ensembles<sup>1)</sup>. Pour les cas où une limite au déséquilibre résiduel doit être fixée, elle donne également une directive quant au choix du niveau de qualité à retenir.

## 2 Références

ISO 1940, *Qualité d'équilibrage des corps rigides en rotation.*

ISO 2013, *Matériel pour l'industrie textile — Ensembles — Méthode de mesure des variations de forme et de position.*<sup>2)</sup>

## 3 Terminologie



$D$  = diamètre des joues ou disques

$D_1$  = diamètre extérieur du fût

$D_2$  = diamètre de l'alésage de la joue

$D_3$  = diamètre intérieur du fût

$L$  = distance entre joues

$L_1$  = longueur totale

$S$  = épaisseur de la joue

$X$  = largeur de la clavette

$B$  = largeur de la rainure

$H$  =  $D_2 +$  hauteur de la rainure

$Y$  =  $D_4 +$  hauteur de la clavette

$D_4$  = diamètre extérieur du mandrin ou arbre porteur

Figure — Ensemble sectionnelle

1) Dénommées également «ensembles ou bobines de bonneterie».

2) Actuellement au stade de projet. (Révision de l'ISO 2013-1973.)