

Première édition  
2009-12-15

AMENDEMENT 1  
2015-12-15

---

---

**Machines à moteur portatives —  
Méthodes d'essai pour l'évaluation de  
l'émission de vibrations —**

Partie 8:

**Scies, polisseuses et limes  
alternatives, et petites scies  
oscillantes ou circulaires**

**AMENDEMENT 1: Polisseuses, forces  
d'avance modifiées**

*iTeh STANDARD PREVIEW  
(standards.iteh.ai)*  
<https://standards.iteh.ai/catalog/standards/sist/e9966688-cccc-4d9b-8a42-071971535174/iso-28927-8-2009-amd-1-2015>

*Hand-held portable power tools — Test methods for evaluation of  
vibration emission —*

*Part 8: Saws, polishing and filing machines with reciprocating action  
and small saws with oscillating or rotating action*

*AMENDMENT 1: Polishing machines, modified feed forces*



Numéro de référence  
ISO 28927-8:2009/Amd.1:2015(F)

© ISO 2015

**iTeh STANDARD PREVIEW**  
**(standards.iteh.ai)**

ISO 28927-8:2009/Amd 1:2015  
<https://standards.iteh.ai/catalog/standards/sist/e996b688-eccb-4d9b-8a42-071971535174/iso-28927-8-2009-amd-1-2015>



**DOCUMENT PROTÉGÉ PAR COPYRIGHT**

© ISO 2015, Publié en Suisse

Droits de reproduction réservés. Sauf indication contraire, aucune partie de cette publication ne peut être reproduite ni utilisée sous quelque forme que ce soit et par aucun procédé, électronique ou mécanique, y compris la photocopie, l'affichage sur l'internet ou sur un Intranet, sans autorisation écrite préalable. Les demandes d'autorisation peuvent être adressées à l'ISO à l'adresse ci-après ou au comité membre de l'ISO dans le pays du demandeur.

ISO copyright office  
Ch. de Blandonnet 8 • CP 401  
CH-1214 Vernier, Geneva, Switzerland  
Tel. +41 22 749 01 11  
Fax +41 22 749 09 47  
copyright@iso.org  
www.iso.org

## Avant-propos

L'ISO (Organisation internationale de normalisation) est une fédération mondiale d'organismes nationaux de normalisation (comités membres de l'ISO). L'élaboration des Normes internationales est en général confiée aux comités techniques de l'ISO. Chaque comité membre intéressé par une étude a le droit de faire partie du comité technique créé à cet effet. Les organisations internationales, gouvernementales et non gouvernementales, en liaison avec l'ISO participent également aux travaux. L'ISO collabore étroitement avec la Commission électrotechnique internationale (IEC) en ce qui concerne la normalisation électrotechnique.

Les procédures utilisées pour élaborer le présent document et celles destinées à sa mise à jour sont décrites dans les Directives ISO/IEC, Partie 1. Il convient, en particulier de prendre note des différents critères d'approbation requis pour les différents types de documents ISO. Le présent document a été rédigé conformément aux règles de rédaction données dans les Directives ISO/IEC, Partie 2 (voir [www.iso.org/directives](http://www.iso.org/directives)).

L'attention est appelée sur le fait que certains des éléments du présent document peuvent faire l'objet de droits de propriété intellectuelle ou de droits analogues. L'ISO ne saurait être tenue pour responsable de ne pas avoir identifié de tels droits de propriété et averti de leur existence. Les détails concernant les références aux droits de propriété intellectuelle ou autres droits analogues identifiés lors de l'élaboration du document sont indiqués dans l'Introduction et/ou dans la liste des déclarations de brevets reçues par l'ISO (voir [www.iso.org/brevets](http://www.iso.org/brevets)).

Les appellations commerciales éventuellement mentionnées dans le présent document sont données pour information, par souci de commodité, à l'intention des utilisateurs et ne sauraient constituer un engagement.

Pour une explication de la signification des termes et expressions spécifiques de l'ISO liés à l'évaluation de la conformité, ou pour toute information au sujet de l'adhésion de l'ISO aux principes de l'OMC concernant les obstacles techniques au commerce (OTC), voir le lien suivant: [Avant-propos — Informations supplémentaires](http://www.iso.org/standards).

L'Amendement 1 à l'ISO 28927-8:2009 a été élaboré par le comité technique ISO/TC 118, *Compresseurs, machines portatives pneumatiques, machines et équipements pneumatiques*, sous-comité SC 3, *Machines portatives pneumatiques et machines pneumatiques*.

**iTeh STANDARD PREVIEW**  
**(standards.iteh.ai)**

ISO 28927-8:2009/Amd 1:2015

<https://standards.iteh.ai/catalog/standards/sist/e996b688-eccb-4d9b-8a42-071971535174/iso-28927-8-2009-amd-1-2015>

# Machines à moteur portatives — Méthodes d'essai pour l'évaluation de l'émission de vibrations —

## Partie 8: Scies, polisseuses et limes alternatives, et petites scies oscillantes ou circulaires

### AMENDEMENT 1: Polisseuses, forces d'avance modifiées

#### 3 Termes, définitions et symboles

Page 2, définition 3.1.5

Version anglaise seulement : Changer en

«machine with a rotary or reciprocation motor...»

#### 5 Description de la famille de machines

Page 3, Article 5, deuxième alinéa

Remplacer par

Les Figures 1 à 12 illustrent des exemples de scie, de limes et de polisseuses types couvertes par la présente partie de l'ISO 28927.

Page 3, Figure 1

Ajouter une flèche dans la figure

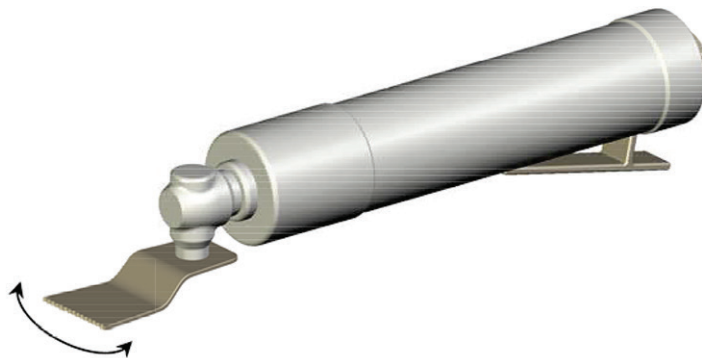
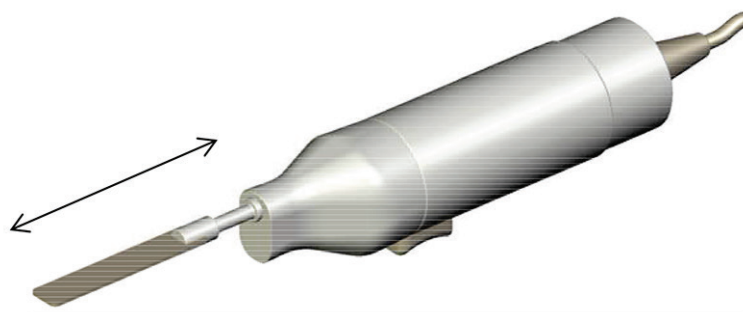


Figure 1 — Scie oscillante droite

Page 5, Figure 7

Ajouter une flèche dans la figure et remplacer le texte de la figure par



**Figure 7 — Polisseuse/lime alternative droite**

Page 5, Figure 8

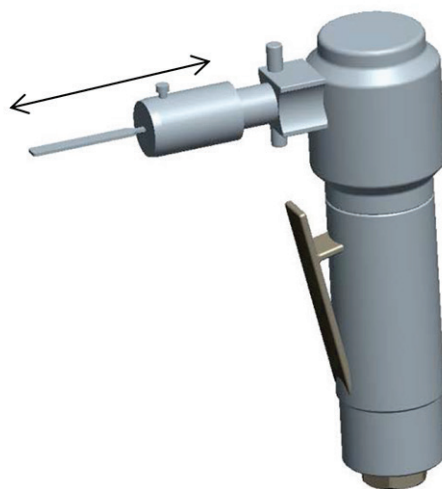
Ajouter une nouvelle Figure 8 :



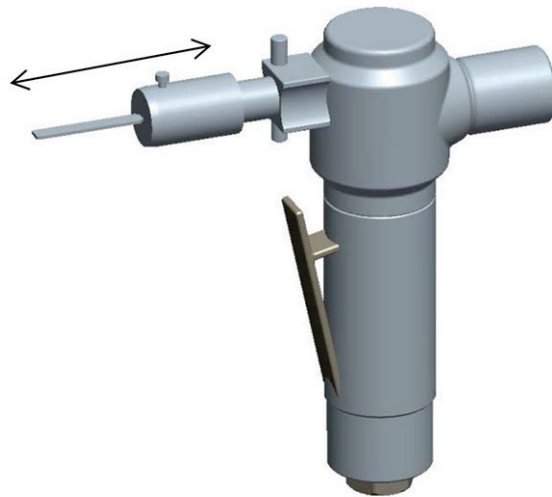
ISO 28927-8:2009/Amd 1:2015  
<https://standards.iteh.ai/catalog/standards/sist/e996b688-eccb-4d9b-8a42-071971535174/iso-28927-8-2009-amd-1-2015>  
**Figure 8 — Polisseuse/lime transversale droite**

Pages 5 et 6

Remplacer les Figure 8 et 9 par les quatre figures et les textes des figures suivants :



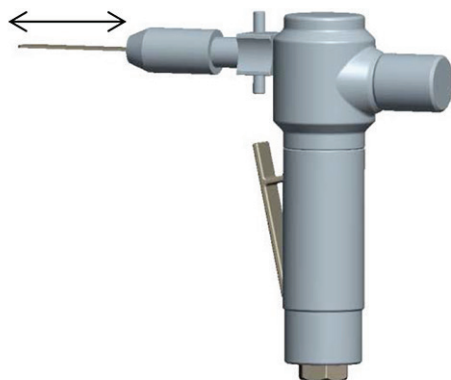
**Figure 9 — Polisseuse/lime d'angles alternative — Conçue pour une utilisation à prise à une seule main**



**Figure 10 — Polisseuse/lime d'angles alternative — Conçue pour une utilisation à prise à une seule main — Autre conception**



**Figure 11 — Polisseuse/lime d'angles alternative avec porte-outil sans parties mobiles — Conçue pour une utilisation à deux mains**



**Figure 12 — Polisseuse/lime d'angles alternative avec porte-outil sans parties mobiles — Conçue pour une utilisation à deux mains — Autre conception**

Page 6, Paragraphe 6.1, Alinéa 1

Renommer les numérotations des figures en «Figures 13 à 24»

Page 6, Paragraphe 6.2

Ajouter un nouvel alinéa après l'Alinéa 2 :

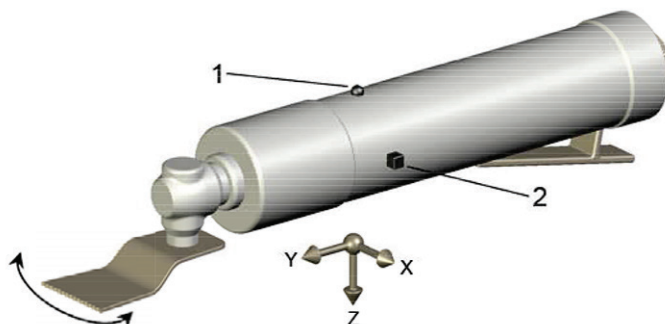
«Les polisseuses/limes peuvent être utilisées avec un porte-outil sans pièces mobiles, quand l'opérateur peut utiliser une main pour guider l'outil. Pour les machines conçues pour être utilisées avec les deux mains, les vibrations doivent être mesurées aux deux positions».

Page 6, Paragraphe 6.2, Alinéa 5

Renommer les numérotations des figures en «Figures 13 à 24»

Page 7, Figure 10

Ajouter une flèche dans la figure et renommer en Figure 13.



**Légende**

- 1 emplacement prescrit
- 2 emplacement secondaire

**Figure 13 — Emplacement des mesurages — Scie oscillante droite**

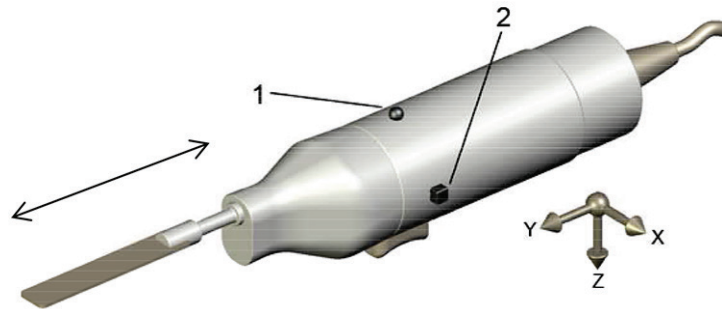
Pages 7 à 9, Figures 11 à 15



Renommer de Figure 14 à Figure 18

Page 10, Figure 16

Ajouter une flèche dans la figure et renommer en Figure 19 et changer le texte de la figure.



**Légende**

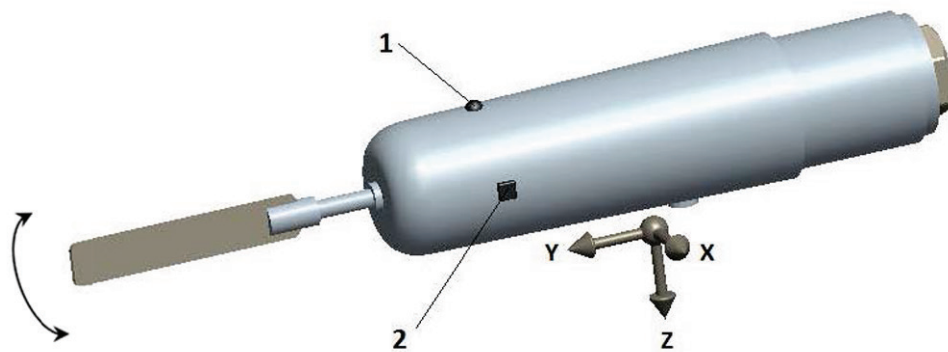
- 1 emplacement prescrit
- 2 emplacement secondaire

**Figure 19 — Emplacement des mesurages — Polisseuse/lime alternative droite**

Page 10, Ajouter une nouvelle figure

Ajouter une nouvelle Figure 20

<https://standards.iteh.ai/catalog/standards/sist/e996b688-eccb-4d9b-8a42-071971535174/iso-28927-8-2009-amd-1-2015>



**Légende**

- 1 emplacement prescrit
- 2 emplacement secondaire

**Figure 20 — Emplacement des mesurages — Polisseuse/lime transversale droite**

Page 10, Figures 17 à 18

Remplacer les Figures 17 et 18 avec les quatre figures et les textes des figures suivants et les renommer en Figure 21-24: