
NORME INTERNATIONALE



1150

INTERNATIONAL ORGANIZATION FOR STANDARDIZATION • МЕЖДУНАРОДНАЯ ОРГАНИЗАЦИЯ ПО СТАНДАРТИЗАЦИИ • ORGANISATION INTERNATIONALE DE NORMALISATION

Matériel pour l'industrie textile — Lamelles fermées pour casse-chaînes mécaniques et électriques pour machines à rentrer automatiques

Textile machinery and accessories — Closed-end drop wires for mechanical and electrical warp stop motions and automatic drawing-in machines

Première édition — 1978-08-15

standards.iteh.ai

[ISO 1150:1978](https://standards.iteh.ai/catalog/standards/sist/4346e23c-19ca-4f2d-a5f-eb41c62bdd95/iso-1150-1978)

<https://standards.iteh.ai/catalog/standards/sist/4346e23c-19ca-4f2d-a5f-eb41c62bdd95/iso-1150-1978>

CDU 677.053.773

Réf. n° : ISO 1150-1978 (F)

Descripteurs : matériel textile, lamelle, casse-chaîne, dimension, tolérance de dimension.

AVANT-PROPOS

L'ISO (Organisation internationale de normalisation) est une fédération mondiale d'organismes nationaux de normalisation (comités membres de l'ISO). L'élaboration des Normes internationales est confiée aux comités techniques de l'ISO. Chaque comité membre intéressé par une étude a le droit de faire partie du comité technique correspondant. Les organisations internationales, gouvernementales et non gouvernementales, en liaison avec l'ISO, participent également aux travaux.

Les projets de Normes internationales adoptés par les comités techniques sont soumis aux comités membres pour approbation, avant leur acceptation comme Normes internationales par le Conseil de l'ISO.

La Norme internationale ISO 1150 a été élaborée par le comité technique ISO/TC 72, *Matériel pour l'industrie textile*, et a été soumise aux comités membres en février 1977.

Les comités membres des pays suivants l'ont approuvée :

<https://standards.iteh.ai/catalog/standards/sist/4346e23c-19ca-4f2d-af5f-eb41c67bd495/iso-1150-1978>

Afrique du Sud, Rép. d'	Italie	Royaume-Uni
Allemagne	Japon	Suisse
Belgique	Kenya	Tchécoslovaquie
Corée, Rép. de	Mexique	Turquie
Espagne	Pays-Bas	U.R.S.S.
France	Pologne	Yougoslavie
Inde	Roumanie	

Aucun comité membre ne l'a désapprouvée.

Cette Norme internationale annule et remplace la Recommandation ISO/R 1150-1969, dont elle constitue une révision technique.

Matériel pour l'industrie textile – Lamelles fermées pour casse-chaînes mécaniques et électriques pour machines à rentrer automatiques

iTeh STANDARD PREVIEW (standards.iteh.ai)

1 OBJET

La présente Norme internationale fixe les principales dimensions et tolérances de deux types de lamelles fermées pour machines à rentrer automatique (combinées pour les systèmes USTER et BARBER-COLMAN).

– type E pour casse-chaînes électriques

Les dimensions des deux types de lamelles sont données dans les tableaux et figures correspondants. Les principales dimensions sont basées sur l'ISO 441.

2 DOMAINE D'APPLICATION

La présente Norme internationale s'applique aux lamelles fermées des types suivants :

- type M pour casse-chaînes mécaniques

3 RÉFÉRENCE

ISO 441, *Matériel pour l'industrie textile – Lamelles pour casse-chaînes mécaniques et électriques.*

4 DIMENSIONS

4.1 Lamelles type M pour casse-chaînes mécaniques avec présélection au moyen d'un trou dans la fente supérieure

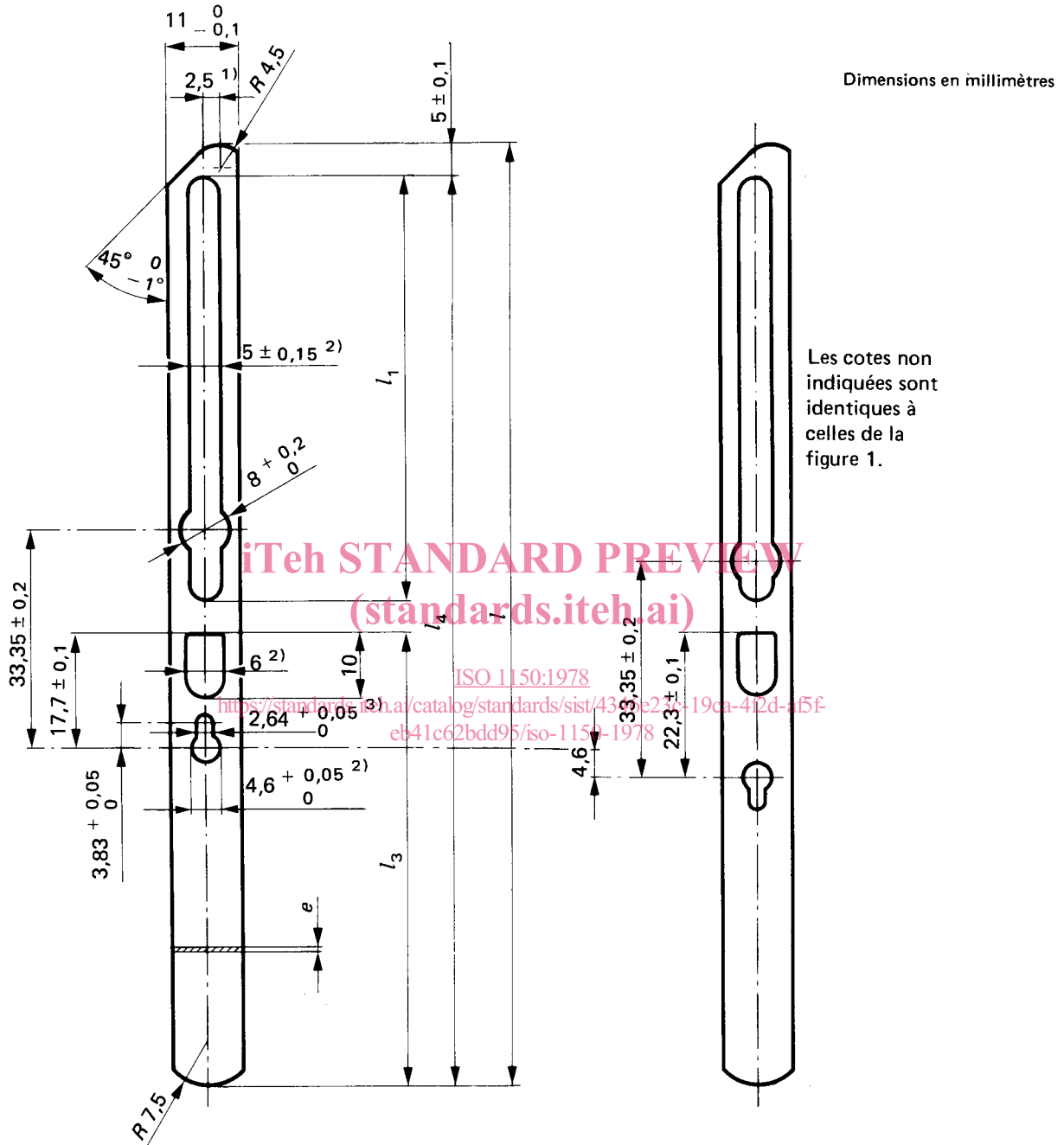


FIGURE 1 – Type M, paneton dirigé vers le haut

FIGURE 2 – Type M, paneton dirigé vers le bas

Exemple de désignation de lamelles pour casse-chaîne mécanique (M) ayant une longueur de 145 mm, une largeur de 11 mm et une épaisseur de 0,3 mm :

Lamelles M 145 × 11 × 0,3 ISO 1150 ¹⁾³⁾

- 1) Si demandé par le client, les lamelles doivent être livrées montées avec l'extrémité supérieure chanfreinée alternant à droite et à gauche.
- 2) Le décentrage des découpures ne doit pas dépasser 0,125 mm.
- 3) La moitié des lamelles d'une livraison doit avoir le paneton dirigé vers le haut et l'autre moitié le paneton dirigé vers le bas. Si cela est demandé par le client, les lamelles doivent être livrées avec panetons dirigés, en alternance, vers le haut et vers le bas.

TABLEAU 1 – Lamelles type M

Longueur l mm	Épaisseur e mm	Longueur de la fente supérieure l_1 mm	Longueur de la partie inférieure l_3 mm	Longueur, partie supérieure exclue l_4 mm	Masse \approx g
125	0,15	53	$62 \pm 0,125$	$120 \pm 0,15$	1,2
	0,2				1,7
	0,3				2,5
	0,4				3,3
145	0,15	65	$70 \pm 0,125$	$140 \pm 0,15$	1,4
	0,2				1,9
	0,3				2,9
	0,4				3,8
	0,5				4,8
165	0,2	65	$90 \pm 0,125$	$160 \pm 0,15$	2,2
	0,3				3,3
	0,4				4,4
	0,5				5,5

4.2 Lamelles type E pour casse-chaînes électriques avec présélection au moyen d'une découpe inférieure

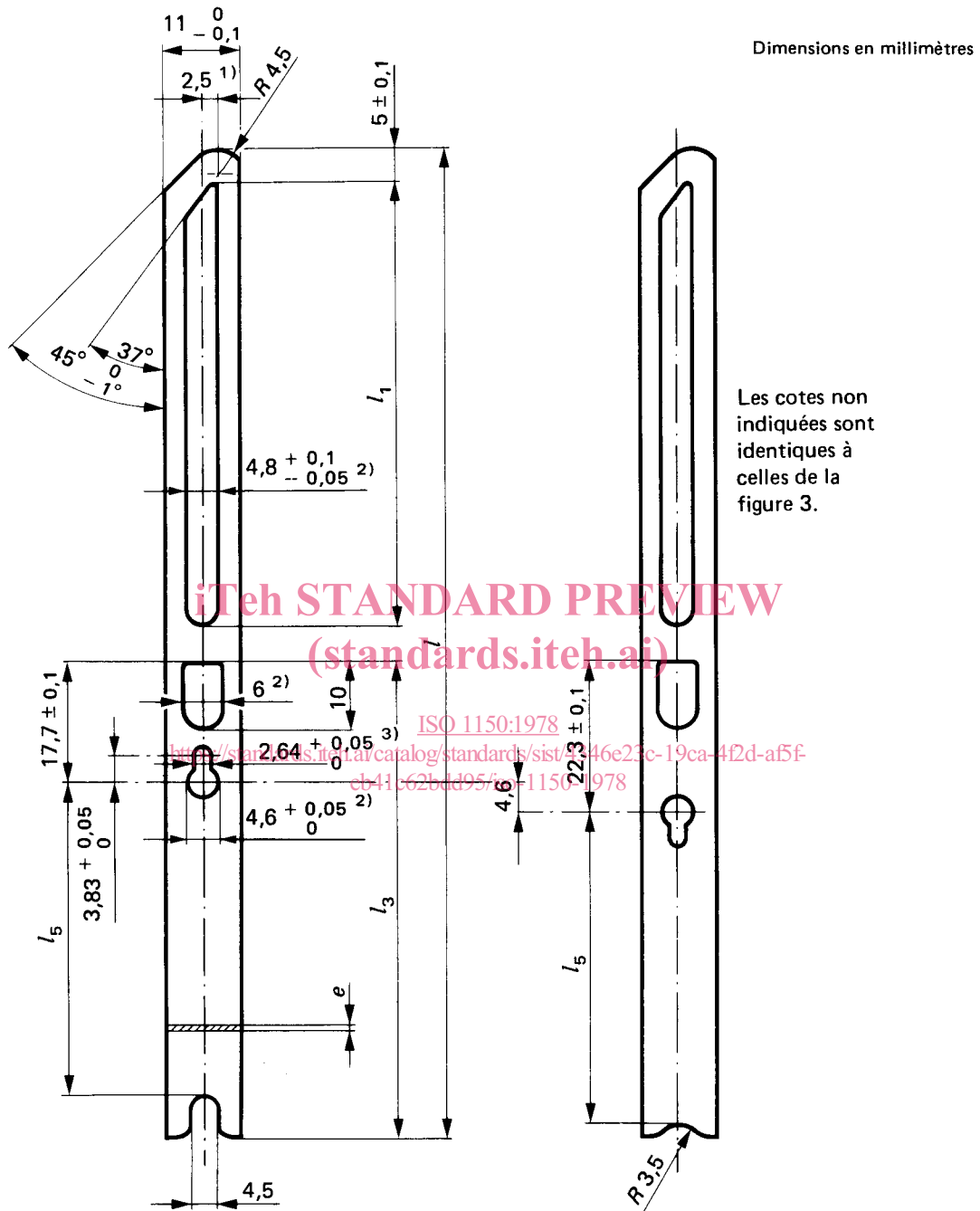


FIGURE 3 – Type E, paneton dirigé vers le haut

FIGURE 4 – Type E, paneton dirigé vers le bas

Exemple de désignation de lamelles pour casse-chaîne électrique (E) ayant une longueur de 125 mm, une largeur de 11 mm et une épaisseur de 0,2 mm :

Lamelles E 125 × 11 × 0,2 ISO 1150 ¹⁾³⁾

- 1) Si demandé par le client, les lamelles doivent être livrées montées avec l'extrémité supérieure chanfreinée alternant à droite et à gauche.
- 2) Le décentrage des découpures ne doit pas dépasser 0,125 mm.
- 3) La moitié des lamelles d'une livraison doit avoir le paneton dirigé vers le haut et l'autre moitié le paneton dirigé vers le bas. Si cela est demandé par le client, les lamelles doivent être livrées avec panetons dirigés, en alternance, vers le haut et vers le bas.

TABLEAU 2 – Lamelles type E

Longueur l mm	Épaisseur e mm	Longueur de la fente supérieure l_1 mm	Longueur de la partie inférieure l_3 mm	Distance de la base de la découpe inférieure au centre du paneton l_5 mm	Masse \approx g
125 ± 0,15	0,15	53	62 ± 0,125	37,95 ± 0,1	1,2
	0,2				1,7
	0,3				2,5
	0,4				3,3
145 ± 0,15	0,15	65	70 ± 0,125	45,95 ± 0,1	1,4
	0,2				1,9
	0,3				2,9
	0,4				3,8
	0,5				4,8
165 ± 0,15	0,2	65	90 ± 0,125	65,95 ± 0,1	2,2
	0,3				3,3
	0,4				4,4
	0,5				5,5

iTeh STANDARD PREVIEW
(standards.iteh.ai)

ISO 1150:1978

<https://standards.iteh.ai/catalog/standards/sist/4346e23c-19ca-4f2d-af5f-eb41c62bdd95/iso-1150-1978>