
**Douilles de réduction au cône
extérieur 7/24 pour outils à queue
cône Morse**

*Reduction sleeves with external 7/24 taper for tools with Morse
taper shanks*

**iTeh STANDARD PREVIEW
(standards.iteh.ai)**

[ISO 4202:2016](https://standards.iteh.ai/catalog/standards/sist/bc509300-7a78-4bfb-964c-3d8a6acc9ada/iso-4202-2016)

<https://standards.iteh.ai/catalog/standards/sist/bc509300-7a78-4bfb-964c-3d8a6acc9ada/iso-4202-2016>



iTeh STANDARD PREVIEW
(standards.iteh.ai)

ISO 4202:2016

<https://standards.iteh.ai/catalog/standards/sist/bc509300-7a78-4bfb-964c-3d8a6acc9ada/iso-4202-2016>



DOCUMENT PROTÉGÉ PAR COPYRIGHT

© ISO 2016, Publié en Suisse

Droits de reproduction réservés. Sauf indication contraire, aucune partie de cette publication ne peut être reproduite ni utilisée sous quelque forme que ce soit et par aucun procédé, électronique ou mécanique, y compris la photocopie, l'affichage sur l'internet ou sur un Intranet, sans autorisation écrite préalable. Les demandes d'autorisation peuvent être adressées à l'ISO à l'adresse ci-après ou au comité membre de l'ISO dans le pays du demandeur.

ISO copyright office
Ch. de Blandonnet 8 • CP 401
CH-1214 Vernier, Geneva, Switzerland
Tel. +41 22 749 01 11
Fax +41 22 749 09 47
copyright@iso.org
www.iso.org

Sommaire

	Page
Avant-propos	iv
1 Domaine d'application	1
2 Références normatives	1
3 Termes et définitions	1
4 Dimensions	2
Annexe A (informative) Relation entre les désignations dans le présent document et l'ISO 13399 (toutes les parties)	3
Bibliographie	4

iTeh STANDARD PREVIEW (standards.iteh.ai)

[ISO 4202:2016](https://standards.iteh.ai/catalog/standards/sist/bc509300-7a78-4bfb-964c-3d8a6acc9ada/iso-4202-2016)

<https://standards.iteh.ai/catalog/standards/sist/bc509300-7a78-4bfb-964c-3d8a6acc9ada/iso-4202-2016>

Avant-propos

L'ISO (Organisation internationale de normalisation) est une fédération mondiale d'organismes nationaux de normalisation (comités membres de l'ISO). L'élaboration des Normes internationales est en général confiée aux comités techniques de l'ISO. Chaque comité membre intéressé par une étude a le droit de faire partie du comité technique créé à cet effet. Les organisations internationales, gouvernementales et non gouvernementales, en liaison avec l'ISO participent également aux travaux. L'ISO collabore étroitement avec la Commission électrotechnique internationale (IEC) en ce qui concerne la normalisation électrotechnique.

Les procédures utilisées pour élaborer le présent document et celles destinées à sa mise à jour sont décrites dans les Directives ISO/IEC, Partie 1. Il convient, en particulier de prendre note des différents critères d'approbation requis pour les différents types de documents ISO. Le présent document a été rédigé conformément aux règles de rédaction données dans les Directives ISO/IEC, Partie 2 (voir www.iso.org/directives).

L'attention est appelée sur le fait que certains des éléments du présent document peuvent faire l'objet de droits de propriété intellectuelle ou de droits analogues. L'ISO ne saurait être tenue pour responsable de ne pas avoir identifié de tels droits de propriété et averti de leur existence. Les détails concernant les références aux droits de propriété intellectuelle ou autres droits analogues identifiés lors de l'élaboration du document sont indiqués dans l'Introduction et/ou dans la liste des déclarations de brevets reçues par l'ISO (voir www.iso.org/brevets).

Les appellations commerciales éventuellement mentionnées dans le présent document sont données pour information, par souci de commodité, à l'intention des utilisateurs et ne sauraient constituer un engagement.

(standards.iteh.ai)

Pour une explication de la signification des termes et expressions spécifiques de l'ISO liés à l'évaluation de la conformité, ou pour toute information au sujet de l'adhésion de l'ISO aux principes de l'Organisation mondiale du commerce (OMC) concernant les obstacles techniques au commerce (OTC), voir le lien suivant: www.iso.org/iso/fr/avant-propos.html

Le comité chargé de l'élaboration du présent document est l'ISO/TC 29, *Petit outillage*, sous-comité SC 2, *Porte-outils, éléments relatifs aux attachements et interfaces*.

Cette troisième édition annule et remplace la deuxième édition (ISO 4202:1978), dont elle constitue une révision mineure avec l'ajout de l'[Annexe A](#), qui donne la relation entre les désignations du présent document et la série des ISO 13399.

Douilles de réduction au cône extérieur 7/24 pour outils à queue cône Morse

1 Domaine d'application

Le présent document fixe les dimensions des douilles de réduction au cône extérieur 7/24 (n° 30, 40, 45, 50 et 60) pour outils à queue cône Morse (n° 1 à 6).

Toutes ces douilles permettent l'entraînement d'outils à queue cône Morse à tenon; certaines d'entre elles permettent également l'entraînement d'outils à queue cône Morse à trou taraudé:

- par vis intérieure pour les douilles 30 × 1 – 40 × 1 – 40 × 2 – 45 × 1 – 45 × 2 – 45 × 3 – 50 × 2 – 50 × 3 – 50 × 4 – 60 × 3 – 60 × 4 – 60 × 5
- en utilisant la tige de rappel pour les douilles 30 × 1 – 30 × 2 – 40 × 1 – 40 × 2 – 40 × 3 – 45 × 1 – 45 × 2 – 45 × 3 – 45 × 4 – 50 × 2 – 50 × 3 – 50 × 4 – 50 × 5 – 60 × 3 – 60 × 4 – 60 × 5 – 60 × 6.

Les cônes Morse sont conformes à l'ISO 296, les cônes à conicité 7/24 à l'ISO 297.

2 Références normatives

Les documents suivants cités dans le texte constituent, pour tout ou partie de leur contenu, des exigences du présent document. Pour les références datées, seule l'édition citée s'applique. Pour les références non datées, la dernière édition du document de référence s'applique (y compris les éventuels amendements).

ISO 296, *Machines-outils — Cônes pour emmanchements d'outils à faible conicité*
ISO 297, *Cônes d'emmanchement d'outils à conicité 7/24 pour changement manuel*

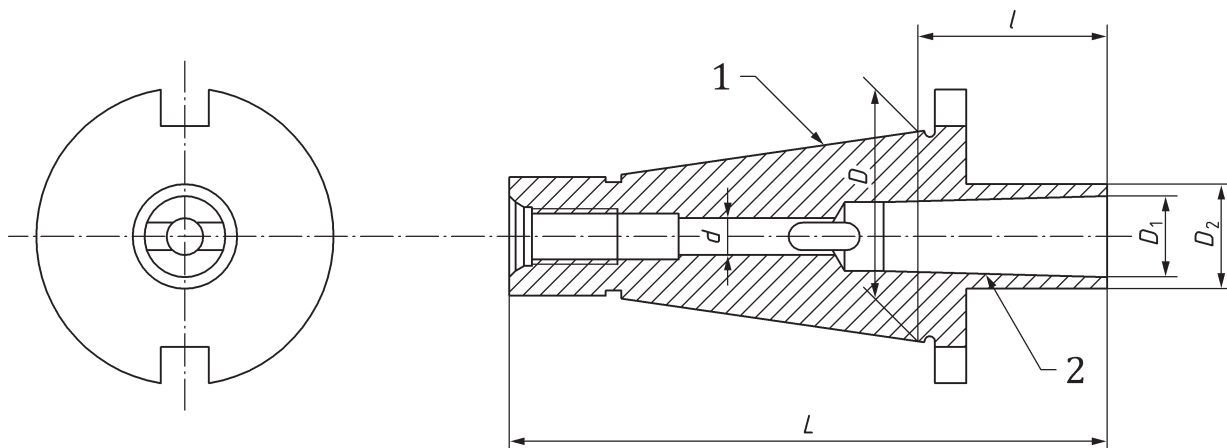
3 Termes et définitions

Aucun terme, aucune définition n'est listé(e) dans le présent document.

L'ISO et l'IEC tiennent à jour des bases de données terminologiques destinées à être utilisées en normalisation, consultables aux adresses suivantes:

- IEC Electropedia: disponible à l'adresse <http://www.electropedia.org/>
- ISO Online browsing platform: disponible à l'adresse <http://www.iso.org/obp>

4 Dimensions



Légende

- 1 cône extérieur 7/24
- 2 cône intérieur Morse

NOTE L'illustration est schématique et n'est pas destinée à figurer des détails d'exécution.

Figure 1
iTeh STANDARD PREVIEW
(standards.iteh.ai)

Tableau 1

Dimensions en millimètres

Désignation		D	ISO 4202:2016		l max.	L max.
Cône extérieur 7/24	Cône intérieur Morse		D ₁	D ₂		
30	1	31,750	12,065	25	50	118
	2		17,780	32		
	3		23,825	40		
40	1	44,450	12,065	25	50	143
	2		17,780	32		
	3		23,825	40	65	158
	4		31,267	48		
45	1	57,150	12,065	25	50	157
	2		17,780	32		
	3		23,825	40	65	172
	4		31,267	48		
	5		44,399	63	75	182
50	2	69,850	17,780	32	60	187
	3		23,825	40		
	4		31,267	48	70	197
	5		44,399	63		
60	3	107,950	23,825	40	70	277
	4		31,267	48		
	5		44,399	63	70	277
	6		63,348	80		

Annexe A (informative)

Relation entre les désignations dans le présent document et l'ISO 13399 (toutes les parties)

Pour la relation entre les symboles du présent document et les symboles de l'ISO 13399 (toutes les parties), voir le [Tableau A.1](#).

**Tableau A.1 — Relation entre les désignations dans le présent document
et l'ISO 13399 toutes les parties**

Symbole dans le présent document	Référence dans le présent document	Nom de la propriété dans l'ISO 13399 (toutes les parties)	Symbole dans l'ISO 13399 (toutes les parties)	Référence dans l'ISO 13399 (toutes les parties)
Cône extérieur 7/24	Figure 1 Tableau 1	code de connexion côté machine	CZCMS	71EBDBF5060E6
Cône intérieur Morse	Figure 1 Tableau 1	code de connexion côté pièce	CZCWS	727C2BCBC1684
<i>l</i>	Figure 1	longueur de dépassement	LPR	71DCD394BB20E
<i>L</i>	Figure 1	longueur totale	OAL	71D078EB7C086
<i>l</i> max.	Tableau 1	longueur de dépassement	LPR	71DCD394BB20E
<i>L</i> max.	Tableau 1	longueur totale	OAL	71D078EB7C086

Bibliographie

- [1] ISO 2583,¹⁾ *Queues d'outils et d'équipements aux cônes à conicité 7/24 — Dimensions de la collerette*
- [2] ISO 13399 (toutes les parties), *Représentation et échange des données relatives aux outils coupants*

iTeh STANDARD PREVIEW
(standards.iteh.ai)

[ISO 4202:2016](https://standards.iteh.ai/catalog/standards/sist/bc509300-7a78-4bfb-964c-3d8a6acc9ada/iso-4202-2016)

<https://standards.iteh.ai/catalog/standards/sist/bc509300-7a78-4bfb-964c-3d8a6acc9ada/iso-4202-2016>

1) Annulée.

iTeh STANDARD PREVIEW
(standards.iteh.ai)

ISO 4202:2016

<https://standards.iteh.ai/catalog/standards/sist/bc509300-7a78-4bfb-964c-3d8a6acc9ada/iso-4202-2016>