

Première édition
2009-06-15

AMENDEMENT 1
2017-06

**Ressorts — Grenailage de
précontrainte —**

Partie 1:
Modes opératoires généraux

AMENDEMENT 1

iTeh STANDARD PREVIEW
Springs — Shot peening —
(standards.iteh.ai)
Part 1: General procedures

AMENDMENT 1
[ISO 26910-1:2009/Amd.1:2017](https://standards.iteh.ai/catalog/standards/sist/607688f2-07b8-4cc4-9989-30211f0fc5b9/iso-26910-1-2009/Amd.1:2017)

<https://standards.iteh.ai/catalog/standards/sist/607688f2-07b8-4cc4-9989-30211f0fc5b9/iso-26910-1-2009-amd-1-2017>



Numéro de référence
ISO 26910-1:2009/Amd.1:2017(F)

iTeh STANDARD PREVIEW
(standards.iteh.ai)

[ISO 26910-1:2009/Amd 1:2017](https://standards.iteh.ai/catalog/standards/sist/607688f2-07b8-4cc4-9989-30211f0fc5b9/iso-26910-1-2009-amd-1-2017)
<https://standards.iteh.ai/catalog/standards/sist/607688f2-07b8-4cc4-9989-30211f0fc5b9/iso-26910-1-2009-amd-1-2017>



DOCUMENT PROTÉGÉ PAR COPYRIGHT

© ISO 2017, Publié en Suisse

Droits de reproduction réservés. Sauf indication contraire, aucune partie de cette publication ne peut être reproduite ni utilisée sous quelque forme que ce soit et par aucun procédé, électronique ou mécanique, y compris la photocopie, l'affichage sur l'internet ou sur un Intranet, sans autorisation écrite préalable. Les demandes d'autorisation peuvent être adressées à l'ISO à l'adresse ci-après ou au comité membre de l'ISO dans le pays du demandeur.

ISO copyright office
Ch. de Blandonnet 8 • CP 401
CH-1214 Vernier, Geneva, Switzerland
Tel. +41 22 749 01 11
Fax +41 22 749 09 47
copyright@iso.org
www.iso.org

Avant-propos

L'ISO (Organisation internationale de normalisation) est une fédération mondiale d'organismes nationaux de normalisation (comités membres de l'ISO). L'élaboration des Normes internationales est en général confiée aux comités techniques de l'ISO. Chaque comité membre intéressé par une étude a le droit de faire partie du comité technique créé à cet effet. Les organisations internationales, gouvernementales et non gouvernementales, en liaison avec l'ISO participent également aux travaux. L'ISO collabore étroitement avec la Commission électrotechnique internationale (IEC) en ce qui concerne la normalisation électrotechnique.

Les procédures utilisées pour élaborer le présent document et celles destinées à sa mise à jour sont décrites dans les Directives ISO/IEC, Partie 1. Il convient, en particulier de prendre note des différents critères d'approbation requis pour les différents types de documents ISO. Le présent document a été rédigé conformément aux règles de rédaction données dans les Directives ISO/IEC, Partie 2 (voir www.iso.org/directives).

L'attention est appelée sur le fait que certains des éléments du présent document peuvent faire l'objet de droits de propriété intellectuelle ou de droits analogues. L'ISO ne saurait être tenue pour responsable de ne pas avoir identifié de tels droits de propriété et averti de leur existence. Les détails concernant les références aux droits de propriété intellectuelle ou autres droits analogues identifiés lors de l'élaboration du document sont indiqués dans l'Introduction et/ou dans la liste des déclarations de brevets reçues par l'ISO (voir www.iso.org/brevets).

Les appellations commerciales éventuellement mentionnées dans le présent document sont données pour information, par souci de commodité, à l'intention des utilisateurs et ne sauraient constituer un engagement.

Pour une explication de la nature volontaire des normes, la signification des termes et expressions spécifiques de l'ISO liés à l'évaluation de la conformité, ou pour toute information au sujet de l'adhésion de l'ISO aux principes de l'Organisation mondiale du commerce (OMC) concernant les obstacles techniques au commerce (OTC), voir le lien suivant: www.iso.org/iso/fr/avant-propos.html.

Le présent document a été élaboré par le comité technique ISO/TC 227, *Ressorts*.

Une liste de toutes les parties de la série ISO 26910 peut être trouvée sur le site web ISO.

iTeh STANDARD PREVIEW
(standards.iteh.ai)

[ISO 26910-1:2009/Amd 1:2017](https://standards.iteh.ai/catalog/standards/sist/607688f2-07b8-4cc4-9989-30211f0fc5b9/iso-26910-1-2009-amd-1-2017)

<https://standards.iteh.ai/catalog/standards/sist/607688f2-07b8-4cc4-9989-30211f0fc5b9/iso-26910-1-2009-amd-1-2017>

Ressorts — Grenailage de précontrainte —

Partie 1: Modes opératoires généraux

AMENDEMENT 1

Dans l'ensemble du document

Remplacer «la présente partie de l'ISO 26910» par «le présent document».

Page iv, Avant-propos

Remplacer le texte complet de l'avant-propos par le suivant:

L'ISO (Organisation internationale de normalisation) est une fédération mondiale d'organismes nationaux de normalisation (comités membres de l'ISO). L'élaboration des Normes internationales est en général confiée aux comités techniques de l'ISO. Chaque comité membre intéressé par une étude a le droit de faire partie du comité technique créé à cet effet. Les organisations internationales, gouvernementales et non gouvernementales, en liaison avec l'ISO participent également aux travaux. L'ISO collabore étroitement avec la Commission électrotechnique internationale (IEC) en ce qui concerne la normalisation électrotechnique.

Les procédures utilisées pour élaborer le présent document et celles destinées à sa mise à jour sont décrites dans les Directives ISO/IEC, Partie 1. Il convient, en particulier, de prendre note des différents critères d'approbation requis pour les différents types de documents ISO. Le présent document a été rédigé conformément aux règles de rédaction données dans les Directives ISO/IEC, Partie 2 (voir www.iso.org/directives).

L'attention est appelée sur le fait que certains des éléments du présent document peuvent faire l'objet de droits de propriété intellectuelle ou de droits analogues. L'ISO ne saurait être tenue pour responsable de ne pas avoir identifié de tels droits de propriété et averti de leur existence. Les détails concernant les références aux droits de propriété intellectuelle ou autres droits analogues identifiés lors de l'élaboration du document sont indiqués dans l'Introduction et/ou dans la liste des déclarations de brevets reçues par l'ISO (voir www.iso.org/brevets).

Les appellations commerciales éventuellement mentionnées dans le présent document sont données pour information, par souci de commodité, à l'intention des utilisateurs et ne sauraient constituer un engagement.

Pour une explication de la nature volontaire des normes, la signification des termes et expressions spécifiques de l'ISO liés à l'évaluation de la conformité, ou pour toute information au sujet de l'adhésion de l'ISO aux principes de l'Organisation mondiale du commerce (OMC) concernant les obstacles techniques au commerce (OTC), voir le lien suivant: www.iso.org/iso/fr/avant-propos.html.

Le présent document a été élaboré par le comité technique ISO/TC 227, *Ressorts*.

Une liste de toutes les parties de la série ISO 26910 peut être trouvée sur le site web ISO.

Page 1, Article 2

Remplacer le texte standard par le suivant:

Les documents suivants sont référencés dans le texte de sorte qu'une partie ou la totalité de leur contenu constitue des exigences du présent document. Pour les références datées, seule l'édition citée s'applique. Pour les références non datées, la dernière édition du document de référence s'applique (y compris les éventuels amendements).

Page 1, Article 3

Remplacer le texte standard par le suivant:

Pour les besoins du présent document, les termes et définitions suivants s'appliquent.

L'ISO et l'IEC tiennent à jour des bases de données terminologiques destinées à être utilisées en normalisation, consultables aux adresses suivantes:

- IEC Electropedia: disponible à l'adresse <http://www.electropedia.org/>
- ISO Online browsing platform: disponible à l'adresse <http://www.iso.org/obp>

Page 2

iTeh STANDARD PREVIEW
(standards.iteh.ai)

Remplacer la définition 3.5 par ce qui suit:

temps minimal au-delà duquel l'augmentation de la flèche Almen est inférieure ou égale à 10 % pour une exposition supplémentaire équivalente au temps t , soit un total de $2t$

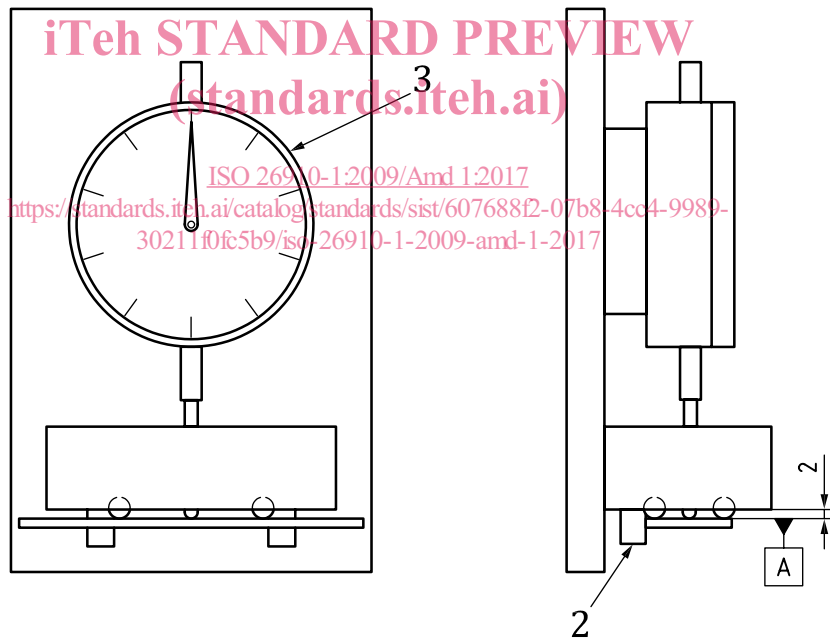
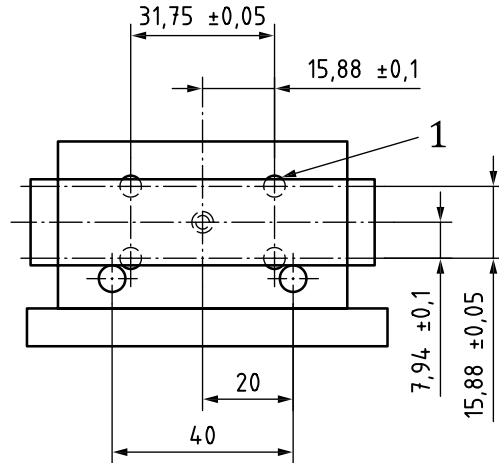
<https://standards.iteh.ai/catalog/standards/sist/607688f2-07b8-4cc4-9989-30211f0fc5b9/iso-26910-1-2009-amd-1-2017>

Page 15, Figure C.1

Corriger les positions des lignes de plomb comme indiqué.

Corriger également la manière dont la représentation du plan de référence est indiquée, comme suit.

Dimensions en millimètres



Remplacer la légende par la suivante:

Légende

- 1 bille d'acier $\varnothing 4,76$
- 2 clavette de guidage
- 3 dispositif de mesure (comparateur, etc.)

iTeh STANDARD PREVIEW
(standards.iteh.ai)

[ISO 26910-1:2009/Amd 1:2017](https://standards.iteh.ai/catalog/standards/sist/607688f2-07b8-4cc4-9989-30211f0fc5b9/iso-26910-1-2009-amd-1-2017)

<https://standards.iteh.ai/catalog/standards/sist/607688f2-07b8-4cc4-9989-30211f0fc5b9/iso-26910-1-2009-amd-1-2017>