



**SLOVENSKI STANDARD**  
**SIST EN 35:1998**  
**01-december-1998**

---

6]XYý\_c`^\_Un'n[ cfb]a `Xclc\_ca `!'Df]\_`' bY'a YfY

Pedestal bidets over rim supply only - Connecting dimensions

Sitzwaschbecken, bodenstehend, mit Zulauf von oben - Anschlußmaße

Bidet sur pied a alimentation par surverse - Cotes de raccordement

**Ta slovenski standard je istoveten z: EN 35:1977**

[SIST EN 35:1998](https://standards.iteh.ai/catalog/standards/sist/f96c9c6d-96e1-45ca-bcdd-772eed64030e/sist-en-35-1998)

<https://standards.iteh.ai/catalog/standards/sist/f96c9c6d-96e1-45ca-bcdd-772eed64030e/sist-en-35-1998>

**ICS:**

91.140.70      Sanitarne naprave      Sanitary installations

**SIST EN 35:1998**

**en**

**iTeh STANDARD PREVIEW**  
**(standards.iteh.ai)**

[SIST EN 35:1998](#)

<https://standards.iteh.ai/catalog/standards/sist/f96c9c6d-96e1-45ca-bcdd-772eed64030e/sist-en-35-1998>

EUROPÄISCHE NORM  
 EUROPEAN STANDARD  
 NORME EUROPEENNE



REPUBLIKA SLOVENIJA  
 MINISTRSTVO ZA ZNANOST IN TEHNOLOGIJO  
 Urad RS za standardizacijo in meroslovje  
 LJUBLJANA

**EN 35**

Ausgabe 1.  
 Februar 1977

SIST.....**EN 35**.....-12-1998  
 PREVZET PO METODI RAZGLASITVE

DK : 696.141.5:645.683.6

Deskriptoren: Sanitäreinrichtung, Sitzwaschbecken, Anschlussmasse,  
 Lochabmessung.

Deutsche Fassung

SITZWASCHBECKEN, BODENSTEHEND,

MIT ZULAUF VON OBEN

ANSCHLUSSMASSE

Pedestal bidets over rim  
 supply only  
 Connecting dimensions

Bidet sur pied à alimentation  
 par surverse  
 Cotes de raccordement

**iTeh STANDARD PREVIEW**  
**(standards.iteh.ai)**

Diese Europäische Norm wurde von CEN am 1977-02-28 angenommen. Die CEN-Mitglieder sind verpflichtet, den in den Internen Regeln des CEN festgelegten Bedingungen zu folgen, unter denen der Europäischen Norm ohne jede Änderung der Status einer nationalen Norm zu geben ist.

Auf dem letzten Stand befindliche Listen dieser nationalen Normen mit ihren bibliographischen Angaben sind beim CEN- Zentralsekretariat oder bei jedem CEN-Mitglied erhältlich.

Diese Europäische Norm liegt in drei von CEN als gleichwertig anerkannten Fassungen (deutsch, englisch, französisch) vor. Nationale Fassungen in anderen Sprachen gelten als Übersetzungen. In Zweifelsfällen ist eine der anerkannten Fassungen heranzuziehen.

CEN- Mitglieder sind die nationalen Normenorganisationen der Länder Belgien, Dänemark, Deutschland, Finnland, Frankreich, Irland, Italien, Niederlande, Norwegen, Österreich, Portugal, Schweden, Schweiz, Spanien und Vereinigtes Königreich.

**CEN**

EUROPÄISCHES KOMITEE FÜR NORMUNG  
 European Committee for Standardization  
 Comité Européen de Normalisation

Zentralsekretariat: rue Bréderode 2, B-1000 Bruxelles.

ENTWICKLUNG

Die vorliegende Europäische Norm wurde von dem Technischen Komitee CEN/TC 7 "Anschlussmasse für Sanitär-Ausstattungsgegenstände",

mit dessen Sekretariat UNI betraut ist, ausgearbeitet.

**(standards.iteh.ai)**

Die vorliegende Europäische Norm wurde vom CEN aufgrund der Annahme durch die folgenden Mitgliedsländer genehmigt :

<https://standards.iteh.ai/catalog/standards/sist/196c9cod-96e1-45ca-bcdd-72ed64630a5a/en-35-1998>  
Belgien - Deutschland - Finnland - Frankreich - Italien - Niederlande - Österreich - Schweden - Schweiz - Spanien - Vereinigtes Königreich.

## 1. ZWECK UND ANWENDUNGSBEREICH

Diese Norm enthält Festlegungen von Anschlussmassen für bodenstehende Sitzwaschbecken mit Zulauf von oben, unabhängig vom Werkstoff.

### HINWEIS

Nur die angegebenen Masse sind verbindlich. Die in den Skizzen durch strichlierte Linien dargestellte schematische Form der Gegenstände wurde für das bessere Verständnis der Zeichnungen gewählt; sie schreibt nicht die endgültige Form der Gegenstände vor, die der Wahl der Hersteller überlassen bleibt.

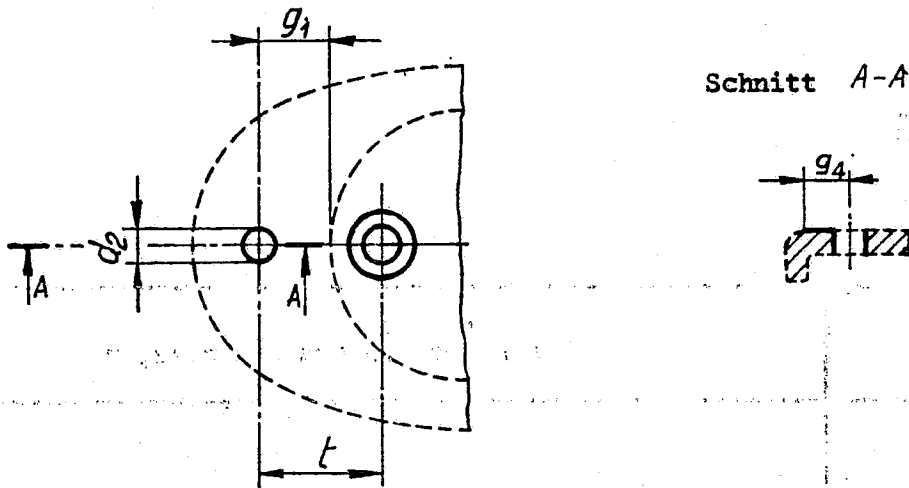
**ITeH STANDARD PREVIEW**  
**(standards.iteh.ai)**

[SIST EN 35:1998](https://standards.iteh.ai/catalog/standards/sist/96c9c6d-96e1-45ca-bcdd-772eed64030c/sist-en-35-1998)

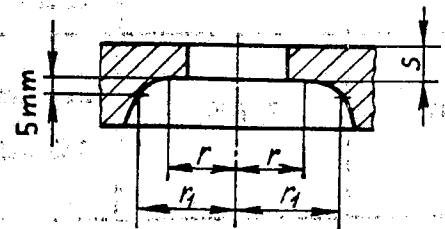
[https://standards.iteh.ai/catalog/standards/sist/96c9c6d-96e1-45ca-bcdd-](https://standards.iteh.ai/catalog/standards/sist/96c9c6d-96e1-45ca-bcdd-772eed64030c/sist-en-35-1998)

[772eed64030c/sist-en-35-1998](https://standards.iteh.ai/catalog/standards/sist/96c9c6d-96e1-45ca-bcdd-772eed64030c/sist-en-35-1998)

## 2. ANSCHLUSSMASSE

2.1. Sitzwaschbecken mit Einlochbatterie und mit rückwärtigem Ablauf

Massbuchstabe	Masse in mm	Erklärungen und Bemerkungen
$d_2$	$35 \begin{matrix} + 2 \\ - 1 \end{matrix}$	Durchmesser des Armaturenloches
$g_1$	$\geq 80$	Horizontaler Abstand zwischen der Achse des Armaturenloches und dem Beckenrand
$g_4$	$\geq 32$	Breite der Planfläche zur Auflage für die Armatur an der Oberseite des Armaturenloches
$r$	$\geq 25$	Radius eines Zylinders mit der selben Achse wie das Armaturenloch, der einen freien Raum unter dem inneren Rand des Armaturenloches mit einer Höhe von 0 bis 5 mm zulässt
$r_1$	$\geq 30$	Radius eines Zylinders mit der selben Achse wie das Armaturenloch, der einen freien Raum unter dem inneren Rand des Armaturenloches mit einer Höhe von 5 mm und darüber zulässt
$s$	$\leq 18$	Wanddicke im Bereich des Armaturenloches
$t$	$\leq 170$	Horizontaler Abstand der Achse des Armaturenloches von der Achse der Ablauföffnung



3. ABLAUFÖFFNUNG

Massbuchstabe	Masse in mm	Erklärungen und Bemerkungen	
$d_3$	$46 \begin{smallmatrix} + 2 \\ - 3 \end{smallmatrix}$	Durchmesser des Ablaufloches	
$d_4$	$65 \pm 2$	Mit Winkel $100^\circ \begin{smallmatrix} 0 \\ -5 \end{smallmatrix}$ Aussenmass für die Auflage des Ablaufventils	
$d_5$	$\leq 75$	Grosster Durchmesser der Ablauföffnung	
$h$	$40 \begin{smallmatrix} + 5 \\ 0 \end{smallmatrix}$	Für Sitzwaschbecken mit Überlauf	
$P$	$\leq 250$	Vertikaler Abstand zwischen der Armaturenplatte und der Unterkante des Ablaufloches	
$m$	$\geq 180$	Abstand zwischen Unterkante Ablaufloch und Fussboden	