
NORME INTERNATIONALE



2378

INTERNATIONAL ORGANIZATION FOR STANDARDIZATION • МЕЖДУНАРОДНАЯ ОРГАНИЗАЦИЯ ПО СТАНДАРТИЗАЦИИ • ORGANISATION INTERNATIONALE DE NORMALISATION

**Alliages d'aluminium moulés en coquille —
Éprouvette de référence**

Première édition — 1972-03-15

iTeh STANDARD PREVIEW
(standards.iteh.ai)

[ISO 2378:1972](https://standards.iteh.ai/catalog/standards/sist/6caf7aab-c085-463c-bb2b-b92ec3e440aa/iso-2378-1972)

<https://standards.iteh.ai/catalog/standards/sist/6caf7aab-c085-463c-bb2b-b92ec3e440aa/iso-2378-1972>

CDU 669.715-143 : 620-113

Réf. N° : ISO 2378-1972 (F)

Descripteurs : alliage d'aluminium, moulage en coquille, pièce coulée, spécimen d'essai.

Prix basé sur 2 pages

AVANT-PROPOS

ISO (Organisation Internationale de Normalisation) est une fédération mondiale d'organismes nationaux de normalisation (Comités Membres ISO). L'élaboration de Normes Internationales est confiée aux Comités Techniques ISO. Chaque Comité Membre intéressé par une étude a le droit de faire partie du Comité Technique correspondant. Les organisations internationales, gouvernementales et non gouvernementales, en liaison avec l'ISO, participent également aux travaux.

Les Projets de Normes Internationales adoptés par les Comités Techniques sont soumis aux Comités Membres pour approbation, avant leur acceptation comme Normes Internationales par le Conseil de l'ISO.

La Norme Internationale ISO 2378 a été établie par le Comité Technique ISO/TC 79, *Métaux légers et leurs alliages*.

iteh STANDARD PREVIEW
(standards.iteh.ai)

Elle fut approuvée en août 1971 par les Comités Membres des pays suivants :

Afrique du Sud, Rép. d'	Inde	Roumanie
Autriche	Israël	Suède
Belgique	Italie	Suisse
Danemark	Japon	Thaïlande
Egypte, Rép. arabe d'	Norvège	Turquie
Finlande	Nouvelle-Zélande	U.R.S.S.
France	Pays-Bas	U.S.A.
Hongrie	Portugal	

Les Comités Membres des pays suivants ont désapprouvé le document pour des raisons techniques :

Allemagne
Pologne
Royaume-Uni

Alliages d'aluminium moulés en coquille – Éprouvette de référence

1 OBJET ET DOMAINE D'APPLICATION

La présente Norme Internationale spécifie les dimensions de la coquille à utiliser pour la fabrication d'éprouvettes de référence pour les alliages d'aluminium moulés en coquille.

2 DIMENSIONS

Les éprouvettes de référence doivent être moulées dans une coquille ayant les dimensions en millimètres indiquées sur la Figure 1 et les dimensions en inches indiquées sur la Figure 2.

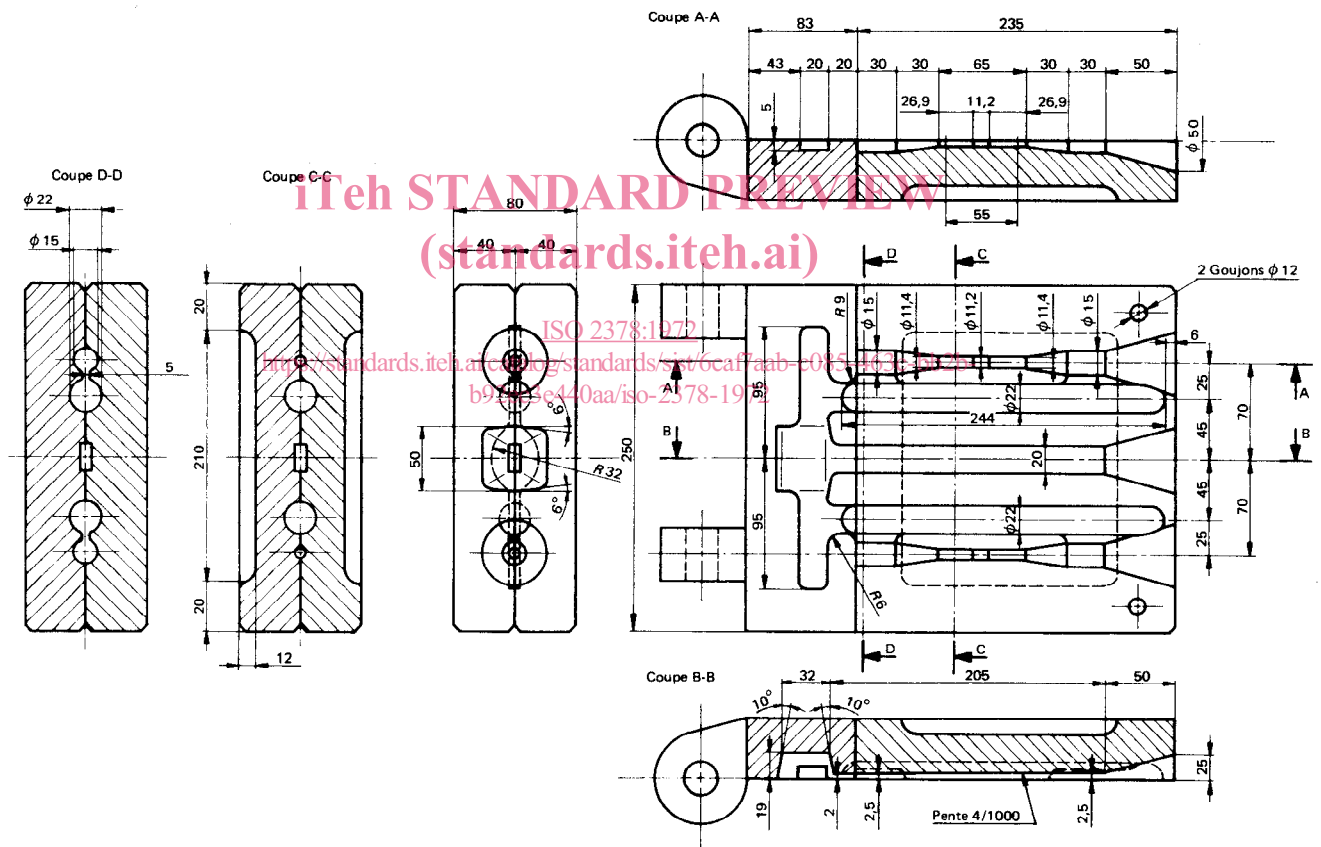
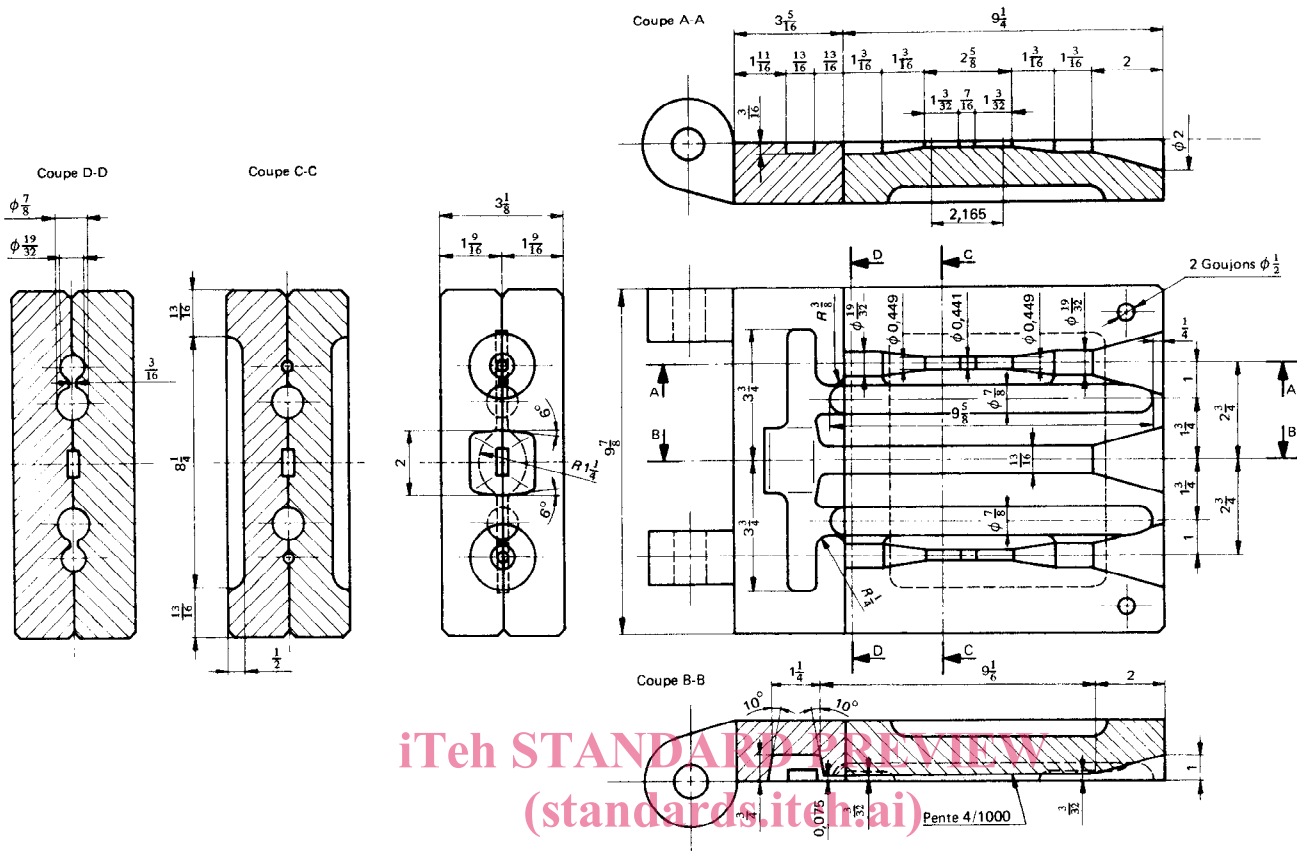


FIGURE 1 – Coquille pour éprouvettes de référence – Dimensions en millimètres



iTeh STANDARD PREVIEW
(standards.iteh.ai)

ISO 2378:1972

<https://standards.iteh.ai/catalog/standards/sist/6caf7aab-c085-463c-bb2b-5b02e7146a9c/iso-2378-1972>

FIGURE 2 — Coquille pour éprouvettes de référence — Dimensions en inches