
**Équipement d'entraînement fixe —
Partie 7:
Rameurs, exigences spécifiques
de sécurité et méthodes d'essai
supplémentaires**

Stationary training equipment —

*Part 7: Rowing equipment, additional specific safety requirements
and test methods*

*iTeh Standards
(<https://standards.iteh.ai>)
Document Preview*

[ISO 20957-7:2020](https://standards.iteh.ai/catalog/standards/iso/0736da77-c228-44c2-b414-72329569cccf/iso-20957-7-2020)

<https://standards.iteh.ai/catalog/standards/iso/0736da77-c228-44c2-b414-72329569cccf/iso-20957-7-2020>



iTeh Standards
(<https://standards.iteh.ai>)
Document Preview

[ISO 20957-7:2020](https://standards.iteh.ai/catalog/standards/iso/0736da77-c228-44c2-b414-72329569cccf/iso-20957-7-2020)

<https://standards.iteh.ai/catalog/standards/iso/0736da77-c228-44c2-b414-72329569cccf/iso-20957-7-2020>



DOCUMENT PROTÉGÉ PAR COPYRIGHT

© ISO 2020

Tous droits réservés. Sauf prescription différente ou nécessité dans le contexte de sa mise en œuvre, aucune partie de cette publication ne peut être reproduite ni utilisée sous quelque forme que ce soit et par aucun procédé, électronique ou mécanique, y compris la photocopie, ou la diffusion sur l'internet ou sur un intranet, sans autorisation écrite préalable. Une autorisation peut être demandée à l'ISO à l'adresse ci-après ou au comité membre de l'ISO dans le pays du demandeur.

ISO copyright office

Case postale 401 • Ch. de Blandonnet 8

CH-1214 Vernier, Genève

Tél.: +41 22 749 01 11

E-mail: copyright@iso.org

Web: www.iso.org

Publié en Suisse

Sommaire

Page

Avant-propos	iv
1 Domaine d'application	1
2 Références normatives	1
3 Termes et définitions	1
4 Classification	3
5 Exigences de sécurité	3
5.1 Généralités.....	3
5.2 Conception extérieure.....	3
5.2.1 Points d'écrasement et de cisaillement et points de mouvement rotatif et de va-et-vient dans la zone accessible.....	3
5.2.2 Éléments de transmission et parties rotatives.....	3
5.2.3 Augmentation de la température des surfaces accessibles.....	4
5.2.4 Siège.....	4
5.3 Charge intrinsèque.....	4
5.4 Poignées.....	4
5.5 Charge de câbles, courroies et chaînes et leurs éléments de fixation.....	4
5.6 Sangle pour cale-pieds.....	4
5.7 Cale-pieds.....	4
5.8 Endurance.....	5
5.9 Stabilité.....	5
5.10 Exigences supplémentaires de la classe A.....	5
5.11 Instructions d'utilisation supplémentaires.....	5
6 Méthodes d'essai	5
6.1 Généralités.....	5
6.1.1 Contrôle dimensionnel.....	5
6.1.2 Examen visuel.....	5
6.1.3 Examen tactile.....	6
6.1.4 Essai de performances.....	6
6.1.5 Essai de poids.....	6
6.1.6 Essai de charge pour câbles, courroies, chaînes et éléments de fixation.....	6
6.2 Essai du siège.....	6
6.3 Essai de l'augmentation de température.....	6
6.4 Essai de charge intrinsèque.....	6
6.5 Essai de la sangle pour cale-pieds.....	6
6.6 Essai du cale-pieds.....	6
6.7 Essai d'endurance.....	7
6.8 Essai de stabilité.....	7
6.9 Essai relatif aux exigences supplémentaires de la classe A.....	7
6.9.1 Généralités.....	7
6.9.2 Rameurs à réglage de vitesse indépendant.....	8
6.9.3 Rameurs à réglage de vitesse dépendant.....	8
7 Rapport d'essai	9

Avant-propos

L'ISO (Organisation internationale de normalisation) est une fédération mondiale d'organismes nationaux de normalisation (comités membres de l'ISO). L'élaboration des Normes internationales est en général confiée aux comités techniques de l'ISO. Chaque comité membre intéressé par une étude a le droit de faire partie du comité technique créé à cet effet. Les organisations internationales, gouvernementales et non gouvernementales, en liaison avec l'ISO participent également aux travaux. L'ISO collabore étroitement avec la Commission électrotechnique internationale (IEC) en ce qui concerne la normalisation électrotechnique.

Les procédures utilisées pour élaborer le présent document et celles destinées à sa mise à jour sont décrites dans les Directives ISO/IEC, Partie 1. Il convient, en particulier, de prendre note des différents critères d'approbation requis pour les différents types de documents ISO. Le présent document a été rédigé conformément aux règles de rédaction données dans les Directives ISO/IEC, Partie 2 (voir www.iso.org/directives).

L'attention est attirée sur le fait que certains des éléments du présent document peuvent faire l'objet de droits de propriété intellectuelle ou de droits analogues. L'ISO ne saurait être tenue pour responsable de ne pas avoir identifié de tels droits de propriété et averti de leur existence. Les détails concernant les références aux droits de propriété intellectuelle ou autres droits analogues identifiés lors de l'élaboration du document sont indiqués dans l'Introduction et/ou dans la liste des déclarations de brevets reçues par l'ISO (voir www.iso.org/brevets).

Les appellations commerciales éventuellement mentionnées dans le présent document sont données pour information, par souci de commodité, à l'intention des utilisateurs et ne sauraient constituer un engagement.

Pour une explication de la nature volontaire des normes, la signification des termes et expressions spécifiques de l'ISO liés à l'évaluation de la conformité, ou pour toute information au sujet de l'adhésion de l'ISO aux principes de l'Organisation mondiale du commerce (OMC) concernant les obstacles techniques au commerce (OTC), voir www.iso.org/avant-propos.

Le présent document a été élaboré par le Comité technique ISO/TC 83, *Matériel et équipements de sports et autres activités de loisirs*, en collaboration avec le comité technique CEN/TC 136, *Équipements et installations pour le sport, les aires de jeux, et autres équipements et installations de loisir*, du Comité européen de normalisation (CEN) conformément à l'Accord de coopération technique entre l'ISO et le CEN (Accord de Vienne).

Cette deuxième édition annule et remplace la première édition (ISO 20957-7:2005), qui a fait l'objet d'une révision technique.

Les principales modifications par rapport à l'édition précédente sont les suivantes:

- harmonisation de la terminologie sur celle de l'ISO 20957-1;
- ajout d'explications en [6.1](#);
- ajout d'exigences relatives à l'essai d'exactitude d'affichage/de puissance en [6.9](#);
- ajout de l'[Article 7](#);

Une liste de toutes les parties de la série ISO 20957 se trouve sur le site web de l'ISO.

Il convient que l'utilisateur adresse tout retour d'information ou toute question concernant le présent document à l'organisme national de normalisation de son pays. Une liste exhaustive desdits organismes se trouve à l'adresse www.iso.org/members.html.

Équipement d'entraînement fixe —

Partie 7:

Rameurs, exigences spécifiques de sécurité et méthodes d'essai supplémentaires

1 Domaine d'application

Le présent document spécifie des exigences de sécurité relatives aux rameurs.

Il est prévu que le présent document soit lu conjointement aux exigences de sécurité générales de l'ISO 20957-1.

Le présent document s'applique aux équipements d'entraînement fixes de type rameurs, désignés ci-après par «rameurs», concernant les classes H, S et I, ainsi que les classes A, B et C pour l'exactitude.

2 Références normatives

Les documents suivants sont cités dans le texte de sorte qu'ils constituent, pour tout ou partie de leur contenu, des exigences du présent document. Pour les références datées, seule l'édition citée s'applique. Pour les références non datées, la dernière édition du document de référence s'applique (y compris les éventuels amendements).

ISO 20957-1, *Équipement d'entraînement fixe — Partie 1: Exigences générales de sécurité et méthodes d'essai*

3 Termes et définitions

ISO 20957-7:2020

Pour les besoins du présent document, les termes et définitions de l'ISO 20957-1 ainsi que les suivants s'appliquent.

L'ISO et l'IEC tiennent à jour des bases de données terminologiques destinées à être utilisées en normalisation, consultables aux adresses suivantes:

— ISO Online browsing platform: disponible à l'adresse <https://www.iso.org/obp>

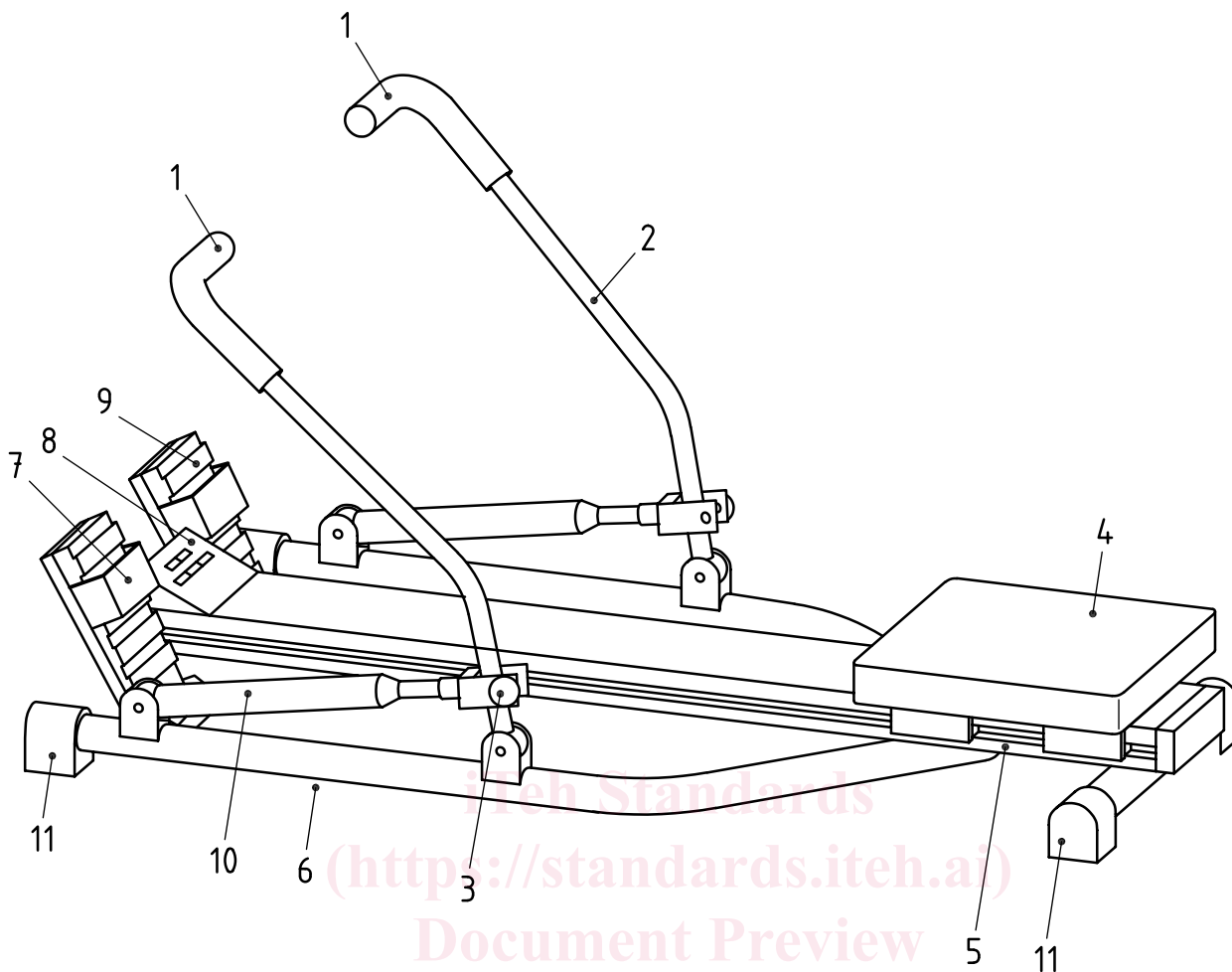
— IEC Electropedia: disponible à l'adresse <http://www.electropedia.org/>

3.1

rameur

équipement d'entraînement fixe doté d'un siège mobile simulant le mouvement de l'aviron

Note 1 à l'article: Voir les [Figures 1](#) et [2](#).



Légende

- | | | | |
|---|--------------------------|----|--------------------------------|
| 1 | poignée | 7 | sangle de cale-pieds |
| 2 | bras | 8 | écran |
| 3 | réglage de la résistance | 9 | cale-pieds |
| 4 | siège | 10 | piston hydraulique/pneumatique |
| 5 | rail | 11 | support de base |
| 6 | châssis | | |

Figure 1 — Exemple de rameur doté d'un système hydraulique/pneumatique