
NORME INTERNATIONALE **ISO** 2740



INTERNATIONAL ORGANIZATION FOR STANDARDIZATION • МЕЖДУНАРОДНАЯ ОРГАНИЗАЦИЯ ПО СТАНДАРТИЗАЦИИ • ORGANISATION INTERNATIONALE DE NORMALISATION

Matériaux en métal fritté (à l'exclusion des métaux durs) — Éprouvettes de traction

Première édition — 1973-12-01

119

CDU 669-492.8 : 620.172

Réf. N° : ISO 2740-1973 (F)

Descripteurs : produit fritté, spécimen d'essai, essai de traction, dimension, spécification.

Prix basé sur 2 pages

AVANT-PROPOS

ISO (Organisation Internationale de Normalisation) est une fédération mondiale d'organismes nationaux de normalisation (Comités Membres ISO). L'élaboration de Normes Internationales est confiée aux Comités Techniques ISO. Chaque Comité Membre intéressé par une étude a le droit de faire partie du Comité Technique correspondant. Les organisations internationales, gouvernementales et non gouvernementales, en liaison avec l'ISO, participent également aux travaux.

Les Projets de Normes Internationales adoptés par les Comités Techniques sont soumis aux Comités Membres pour approbation, avant leur acceptation comme Normes Internationales par le Conseil de l'ISO.

La Norme Internationale ISO 2740 a été établie par le Comité Technique ISO/TC 119, *Matières premières et produits de la métallurgie des poudres*, et soumise aux Comités Membres en juillet 1972.

Elle a été approuvée par les Comités Membres des pays suivants :

Afrique du Sud, Rép. d'	Espagne	Roumanie
Allemagne	France	Royaume-Uni
Australie	Italie	Suède
Autriche	Japon	Tchécoslovaquie
Canada	Mexique	Thaïlande
Egypte, Rép. arabe d'	Portugal	U.S.A.

Aucun Comité Membre n'a désapprouvé le document.

Matériaux en métal fritté (à l'exclusion des métaux durs) – Éprouvettes de traction

1 OBJET

La présente Norme Internationale fixe

- les dimensions internes de la matrice servant à la fabrication des éprouvettes de traction obtenues directement par compression et frittage, ainsi que certaines dimensions de l'éprouvette obtenue à partir de cette matrice;
- les dimensions des éprouvettes prélevées par usinage dans un matériau fritté.

2 DOMAINE D'APPLICATION

La présente Norme Internationale s'applique à tous les métaux et alliages frittés, à l'exclusion des métaux durs.

3 RÉFÉRENCE

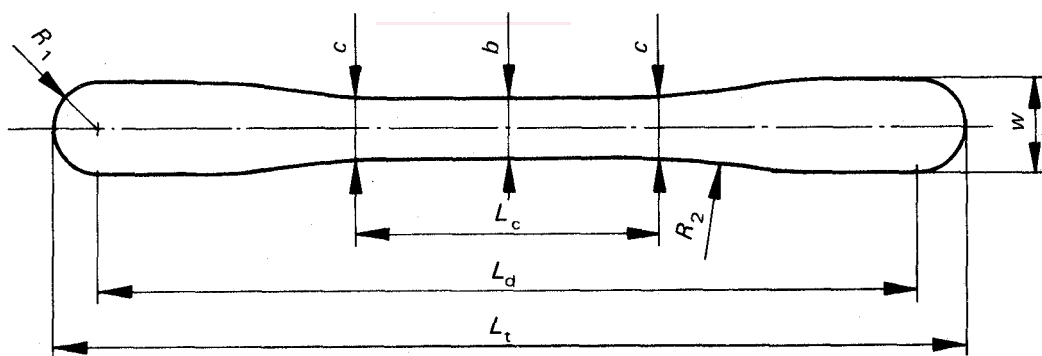
ISO 82, *Acier – Essai de traction*.¹⁾

4 FABRICATION DES ÉPROUVETTES

4.1 Éprouvettes obtenues par compression et frittage

4.1.1 Spécifications de la matrice

Les dimensions internes de la matrice utilisée pour fabriquer l'éprouvette doivent être celles indiquées sur la Figure 1.



Valeurs en millimètres

b	c	L_c	L_d	L_t	w	R_1	R_2
5,70 $\pm 0,02$	$b + 0,25$	32	81,0 $\pm 0,5$	89,7 $\pm 0,5$	8,7 $\pm 0,2$	4,35	25

FIGURE 1

1) Actuellement au stade de projet. (Révision de l'ISO/R 82.)