

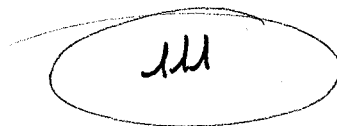
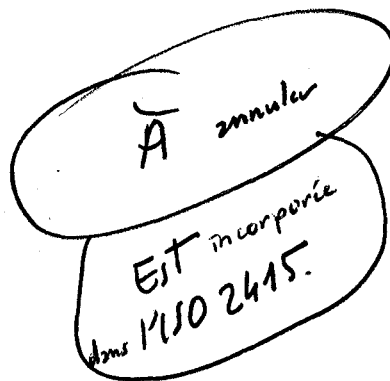
NORME INTERNATIONALE **ISO** 2791



INTERNATIONAL ORGANIZATION FOR STANDARDIZATION • МЕЖДУНАРОДНАЯ ОРГАНИЗАЦИЯ ПО СТАНДАРТИЗАЦИИ • ORGANISATION INTERNATIONALE DE NORMALISATION

Manilles lyre

Première édition — 1973-12-01



CDU 672.611 : 621.86.061

Réf. N° : ISO 2791-1973 (F)

Descripteurs : chaîne, manille, accessoire, dimension.

Prix basé sur 3 pages

AVANT-PROPOS

ISO (Organisation Internationale de Normalisation) est une fédération mondiale d'organismes nationaux de normalisation (Comités Membres ISO). L'élaboration de Normes Internationales est confiée aux Comités Techniques ISO. Chaque Comité Membre intéressé par une étude a le droit de faire partie du Comité Technique correspondant. Les organisations internationales, gouvernementales et non gouvernementales, en liaison avec l'ISO, participent également aux travaux.

Les Projets de Normes Internationales adoptés par les Comités Techniques sont soumis aux Comités Membres pour approbation, avant leur acceptation comme Normes Internationales par le Conseil de l'ISO.

La Norme Internationale ISO 2791 a été établie par le Comité Technique ISO/TC 111, *Chaînes à maillons en acier rond, roues à chaînes, crochets de levage et accessoires*, et soumise aux Comités Membres en juin 1972.

Elle a été approuvée par les Comités Membres des pays suivants :

Afrique du Sud, Rép. d'	France	Portugal
Autriche	Irlande	Roumanie
Belgique	Italie	Royaume-Uni
Bulgarie	Japon	Suède
Canada	Nouvelle-Zélande	Thaïlande
Egypte, Rép. arabe d'	Pays-Bas	Turquie
Espagne	Pologne	

Les Comités Membres des pays suivants ont désapprouvé le document pour des raisons techniques :

Australie
Inde
U.S.A.

Manilles lyre

Manilles lyre

0 INTRODUCTION

Ainsi que les autres accessoires de levage, les manilles doivent être fabriquées pour des capacités portantes, choisies parmi la Série R10 des nombres normaux (voir ISO 3), basées sur le module de 1 tonne. Chaque capacité portante est associée à des dimensions intérieures données dans le but d'accepter d'autres accessoires avec lesquels il conviendrait d'utiliser la manille.

La présente Norme Internationale est destinée à être lue conjointement avec l'ISO 2415, qui donne des définitions et spécifie les types d'axes, le matériau, les tolérances sur les dimensions, l'exécution, le fini, les filetages, le marquage et la certification.

1 OBJET ET DOMAINE D'APPLICATION

La présente Norme Internationale fixe les dimensions des manilles lyre pour des capacités portantes allant de 1,0 à 80 t.

Toutes les autres spécifications relatives aux manilles lyre normales et élargies sont indiquées dans l'ISO 2415.

Trois classes sont prévues, à savoir les classes L¹⁾, M et S.

2 RÉFÉRENCES

ISO 3, *Nombres normaux — Séries de nombres normaux.*

ISO 2415, *Manilles — Caractéristiques générales.*

3 DIMENSIONS

Les dimensions intérieures (espace entre joues, diamètre de l'arc et longueur) qui déterminent l'aptitude de la manille à accepter d'autres accessoires de levage, sont indiquées dans le Tableau 1.

Les diamètres du corps et de l'axe, et le diamètre extérieur de l'œil déterminent la résistance de la manille, et sont indiqués dans le Tableau 2, pour les trois classes L, M et S.

NOTE — Les diamètres de l'axe et du corps effectivement utilisés peuvent être choisis parmi les séries normales de dimensions des barres de telle manière que, quelle que soit la méthode de fabrication, les diamètres finis ne soient jamais inférieurs aux valeurs minimales indiquées.

1) Les manilles de la classe L ne sont destinées qu'à des utilisations navales.

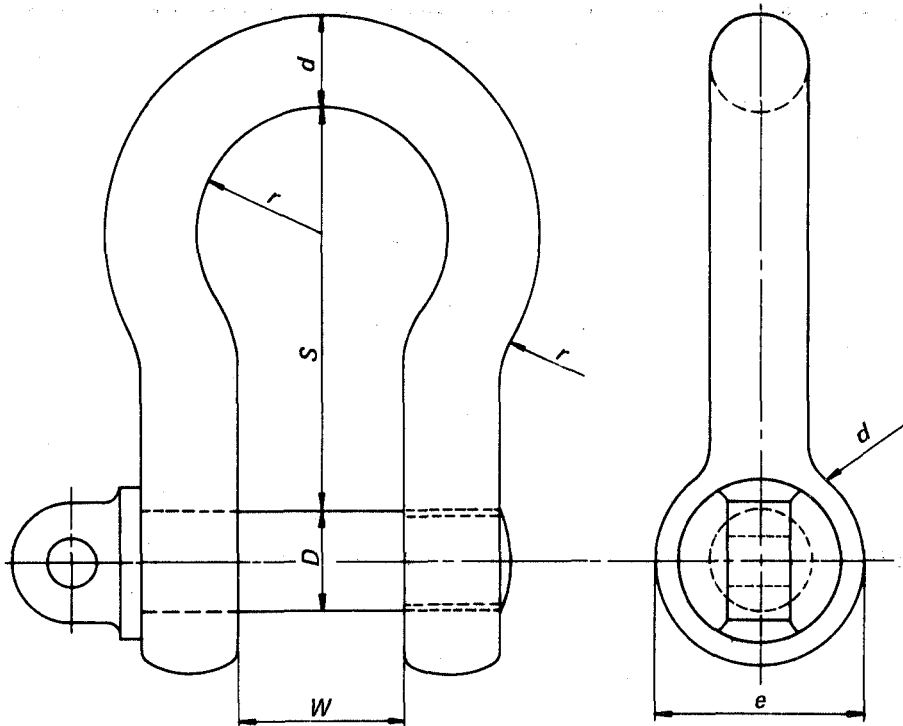


FIGURE – Dimensions

TABLEAU 1 – Dimensions intérieures des manilles lyre

Capacité portante C_p	Charge d'épreuve F_e	Espace entre joues W		Diamètre de l'arc $2r$ ($1,7 W$)		Longueur intérieure S ($2,2 W$)	
		normale ($14\sqrt{0,1 F_e}$)	élargie ($20\sqrt{0,1 F_e}$)	normale	élargie	normale	élargie
tonnes	KN	mm	mm	mm	mm	mm	mm
1,0	20	20	28	34	48	50	71
1,25	25	22	32	38	54	55	79
1,6	32	25	36	43	61	63	90
2,0	40	28	40	48	68	70	100
2,5	50	31	45	53	76	78	112
3,2	64	35	51	60	86	89	126
4,0	80	40	57	67	96	99	142
5,0	100	44	63	75	108	111	158
6,3	126	50	71	84	121	124	178
8,0	160	56	80	95	136	140	200
10,0	200	63	90	106	152	157	224
12,5	250	70	100	119	170	175	250
16,0	320	79	113	135	192	198	283
20,0	400	89	126	150	215	221	316
25,0	500	99	142	168	240	248	354
32,0	640	112		190		280	
40,0	800	125		213		313	
50,0	1 000	140		248		350	
63,0	1 260	157		267		394	
80,0	1 600	177		301		444	

NOTE – Les valeurs de $2r$ et S sont dérivées des valeurs exactes de W et non des valeurs arrondies du tableau.

iTeh STANDARD PREVIEW
(standards.iteh.ai)

ISO 2791:1973

<https://standards.iteh.ai/catalog/standards/sist/849197a9-6d15-47a1-a7d3-ac6b07d34cfc/iso-2791-1973>



iTeh STANDARD PREVIEW
(standards.iteh.ai)

ISO 2791:1973

<https://standards.iteh.ai/catalog/standards/sist/849197a9-6d15-47a1-a7d3-ac6b07d34cfc/iso-2791-1973>



111

NORME INTERNATIONALE ISO 2791-1973(F)/ERRATUM

Publié 1975-06-15

INTERNATIONAL ORGANIZATION FOR STANDARDIZATION · МЕЖДУНАРОДНАЯ ОРГАНИЗАЦИЯ ПО СТАНДАРТИЗАЦИИ · ORGANISATION INTERNATIONALE DE NORMALISATION

Manilles lyre

ERRATUM

Page 2

Dans l'en-tête de la dernière colonne du tableau 1, la formule doit être (2,5 *W*) et non (2,2 *W*)

iTeh STANDARD PREVIEW
(standards.iteh.ai)

ISO 2791:1973

<https://standards.iteh.ai/catalog/standards/sist/849197a9-6d15-47a1-a7d3-ac6b07d34cfc/iso-2791-1973>