
Norme internationale



2861 / 2

INTERNATIONAL ORGANIZATION FOR STANDARDIZATION • МЕЖДУНАРОДНАЯ ОРГАНИЗАЦИЯ ПО СТАНДАРТИЗАЦИИ • ORGANISATION INTERNATIONALE DE NORMALISATION

Technique du vide — Raccords rapides — Dimensions — Partie 2 : Raccords de type fileté

Vacuum technology — Quick release couplings — Dimensions — Part 2 : Screwed type

Première édition — 1980-08-01

ITeH STANDARD PREVIEW
(standards.iteh.ai)

[ISO 2861-2:1980](https://standards.iteh.ai/catalog/standards/sist/6cb63060-a6a5-46cb-8134-119e8155fe6a/iso-2861-2-1980)

<https://standards.iteh.ai/catalog/standards/sist/6cb63060-a6a5-46cb-8134-119e8155fe6a/iso-2861-2-1980>

CDU 621.643.414 : 621.52

Réf. n° : ISO 2861/2-1980 (F)

Descripteurs : technique du vide, appareil à vide, joint de tuyau, joint d'étanchéité à vide, pièce fileté, joint torique, dimension, collier.

Avant-propos

L'ISO (Organisation internationale de normalisation) est une fédération mondiale d'organismes nationaux de normalisation (comités membres de l'ISO). L'élaboration des Normes internationales est confiée aux comités techniques de l'ISO. Chaque comité membre intéressé par une étude a le droit de faire partie du comité technique correspondant. Les organisations internationales, gouvernementales et non gouvernementales, en liaison avec l'ISO, participent également aux travaux.

Les projets de Normes internationales adoptés par les comités techniques sont soumis aux comités membres pour approbation, avant leur acceptation comme Normes internationales par le Conseil de l'ISO.

La Norme internationale ISO 2861/2 a été élaborée par le comité technique ISO/TC 112, *Technique du vide*, et a été soumise aux comités membres en décembre 1978.

Les comités membres des pays suivants l'ont approuvée : [ISO 2861-2:1980](https://standards.iteh.ai/catalog/standards/sist/6cb63060-a6a5-46cb-8134-119e8155f66a/iso-2861-2-1980)

[https://standards.iteh.ai/catalog/standards/sist/6cb63060-a6a5-46cb-8134-](https://standards.iteh.ai/catalog/standards/sist/6cb63060-a6a5-46cb-8134-119e8155f66a/iso-2861-2-1980)

[119e8155f66a/iso-2861-2-1980](https://standards.iteh.ai/catalog/standards/sist/6cb63060-a6a5-46cb-8134-119e8155f66a/iso-2861-2-1980)

Afrique du Sud, Rép. d'	France	Royaume-Uni
Allemagne, R.F.	Inde	Tchécoslovaquie
Belgique	Italie	Turquie
Chili	Mexique	URSS
Corée, Rép. de	Pays-Bas	
Espagne	Roumanie	

Les comités membres des pays suivants l'ont désapprouvée pour des raisons techniques :

Australie
Pologne
USA

Technique du vide — Raccords rapides — Dimensions — Partie 2 : Raccords de type fileté

iTeh STANDARD PREVIEW
(standards.iteh.ai)

1 Objet et domaine d'application

La présente partie de l'ISO 2861 fixe les dimensions des embouts de raccords rapides de type fileté utilisés en technique du vide, ainsi que celles des joints toriques et de leurs supports, qui sont associés à ces embouts pour assurer l'étanchéité de la jonction.

Elle contient également des renseignements généraux sur les raccords rapides à collier normalisés sur le plan international (ISO 2861/1) avec lesquels les raccords rapides de type fileté traités dans la présente partie sont compatibles.

2 Désignation

Chaque raccord rapide de type fileté doit être désigné par son diamètre nominal et la référence à la présente partie.

3 Embout du raccord de type fileté

ISO 2861-2:1980

La figure 1 représente un embout de raccord de type fileté dont les dimensions sont données au tableau 1.

4 Support de joint pour raccord de type fileté

La figure 2 représente un support de joint dont les dimensions sont données au tableau 2.

5 Joint torique

La figure 3 représente un joint torique, dont les dimensions sont données au tableau 3. La dureté nominale recommandée du joint torique est la dureté Shore 65.

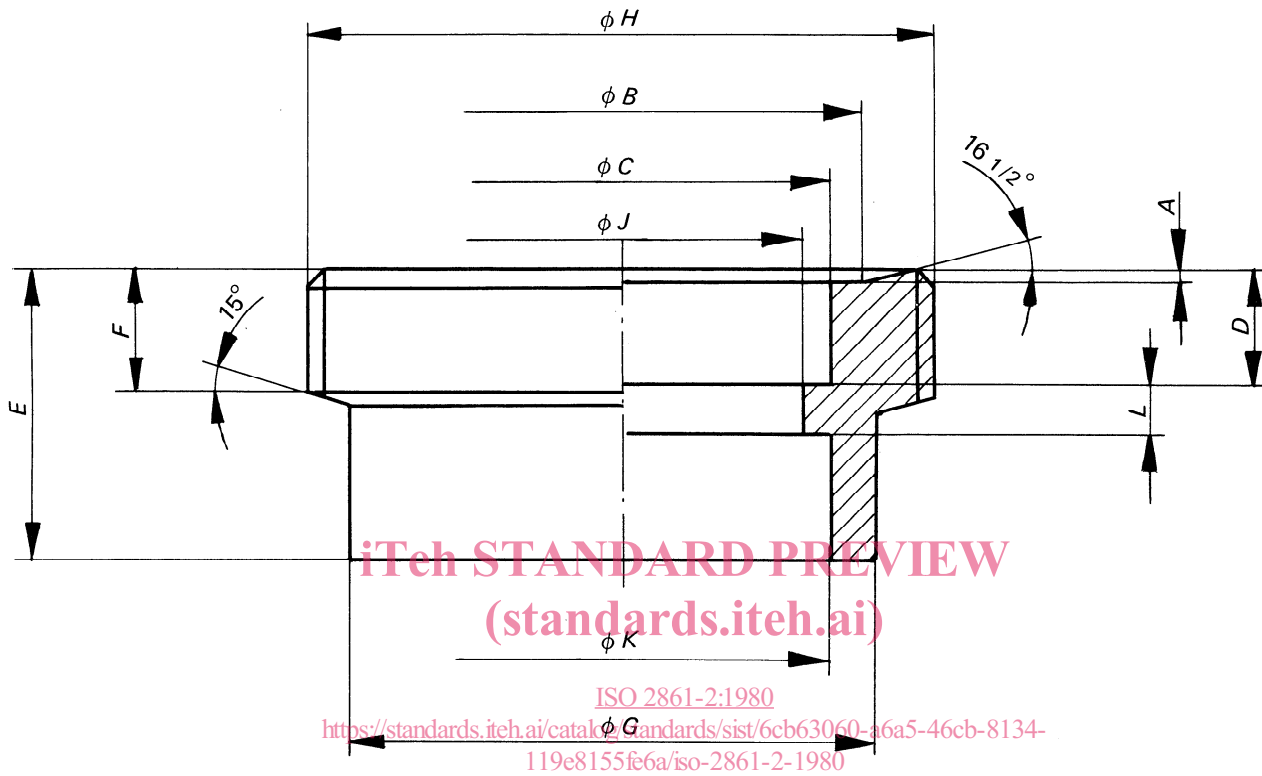


Figure 1 — Embout

NOTE — Un fini de surface d'au moins 1,6 µm pour la surface de portée du joint s'est révélé satisfaisant dans la pratique.

Tableau 1 — Dimensions de l'embout

Valeurs en millimètres

Diamètre nominal	A h11	B j _s 13	C B11	D	E min.	F	G max.	H	J	K B11	L	Diamètre extérieur du tube ¹⁾
10	0,9	17,5	15,0	6	16	7,5	18	G1B	13	14,0	4	14,0
16	0,9	22,5	20,0	6	16	7,5	23	G1B	18	20,0	4	20,0
25	1,15	31,0	28,0	6	19	7,5	32	G1 1/4B	26	28,0	7	28,0
40	1,15	46,0	42,5	6	22	7,5	46	G2B	40	42,5	10	42,4

1) Ces valeurs ne sont données qu'à titre indicatif.

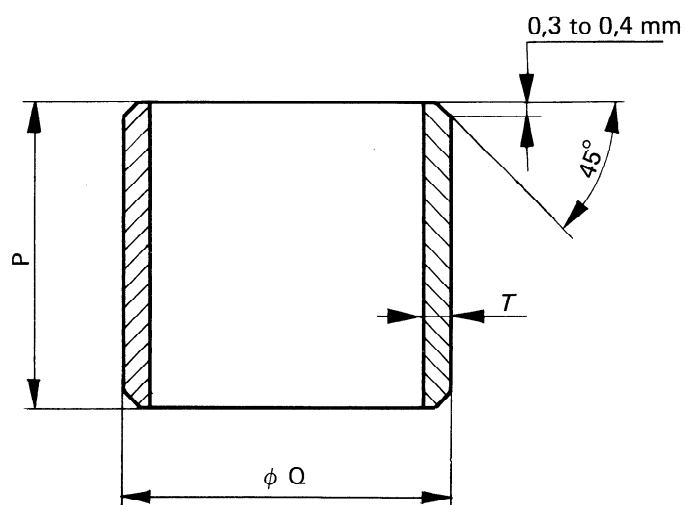


Figure 2 — Support de joint

Tableau 2 — Dimensions du support de joint

Valeurs en millimètres

Diamètre nominal	P	Q <small>$\pm 0,06$</small>	T <small>min.</small>
10	11,0	14,9	0,5
16	11,0	19,9	0,75
25	11,0	27,9	0,75
40	11,0	41,9	1,00

<https://standards.iteh.ai/catalog/standards/sist/6419060-46a5-4100-8134-119e8155fe6a/iso-2861-2-1980>

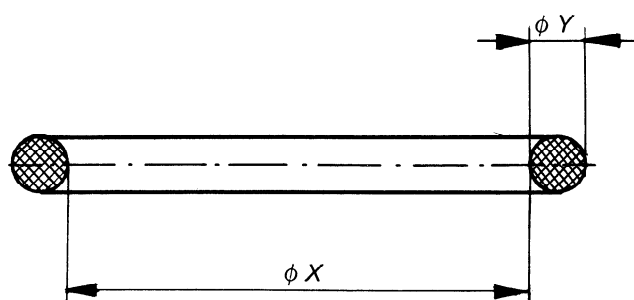


Figure 3 — Joint torique

Tableau 3 — Dimensions du joint torique

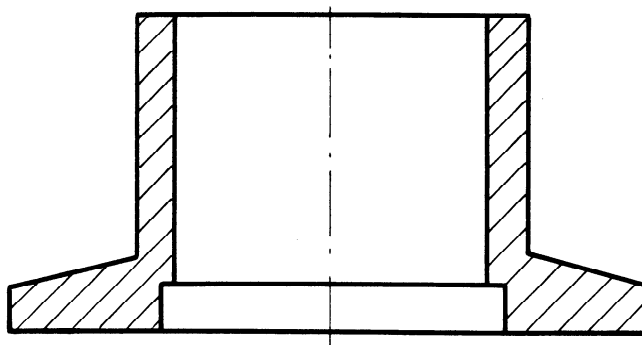
Valeurs en millimètres

Diamètre nominal	X	Y
10	14,6	2,4
16	19,6	2,4
25	27,5	3,0
40	41,5	3,0

Annexe A

Raccords rapides à collier

Les figures représentent la forme générale. Les dimensions sont données dans l'ISO 2861/1.

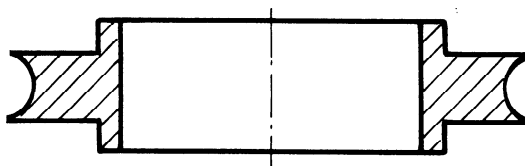


4a) — Embout

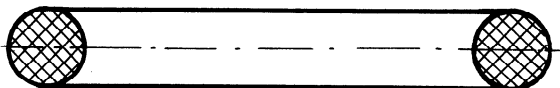
iTeh STANDARD PREVIEW
(standards.iteh.ai)

ISO 2861-2:1980

<https://standards.iteh.ai/catalog/standards/sist/6cb63060-a6a5-46cb-8134-119e8155fe6a/iso-2861-2-1980>



4b) — Support de joint



4c) — Joint torique

Figure 4 — Composants d'un raccord rapide à collier

Annexe B

Assemblage de raccords rapides à collier et de type fileté

B.1 Raccord rapide de type fileté

La figure 5 représente la méthode d'assemblage des pièces d'accouplement de ce raccord rapide.

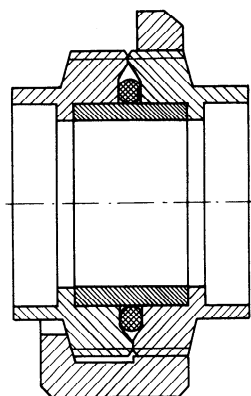


Figure 5 — Assemblage d'un raccord de type fileté

B.2 Raccord rapide à collier

La figure 6 représente la méthode d'assemblage des pièces d'accouplement de ce raccord rapide.

<https://standards.iteh.ai/catalog/standards/sist/6cb63060-a6a5-46cb-8134-119c6155f66a/iso-2861-2-1980>

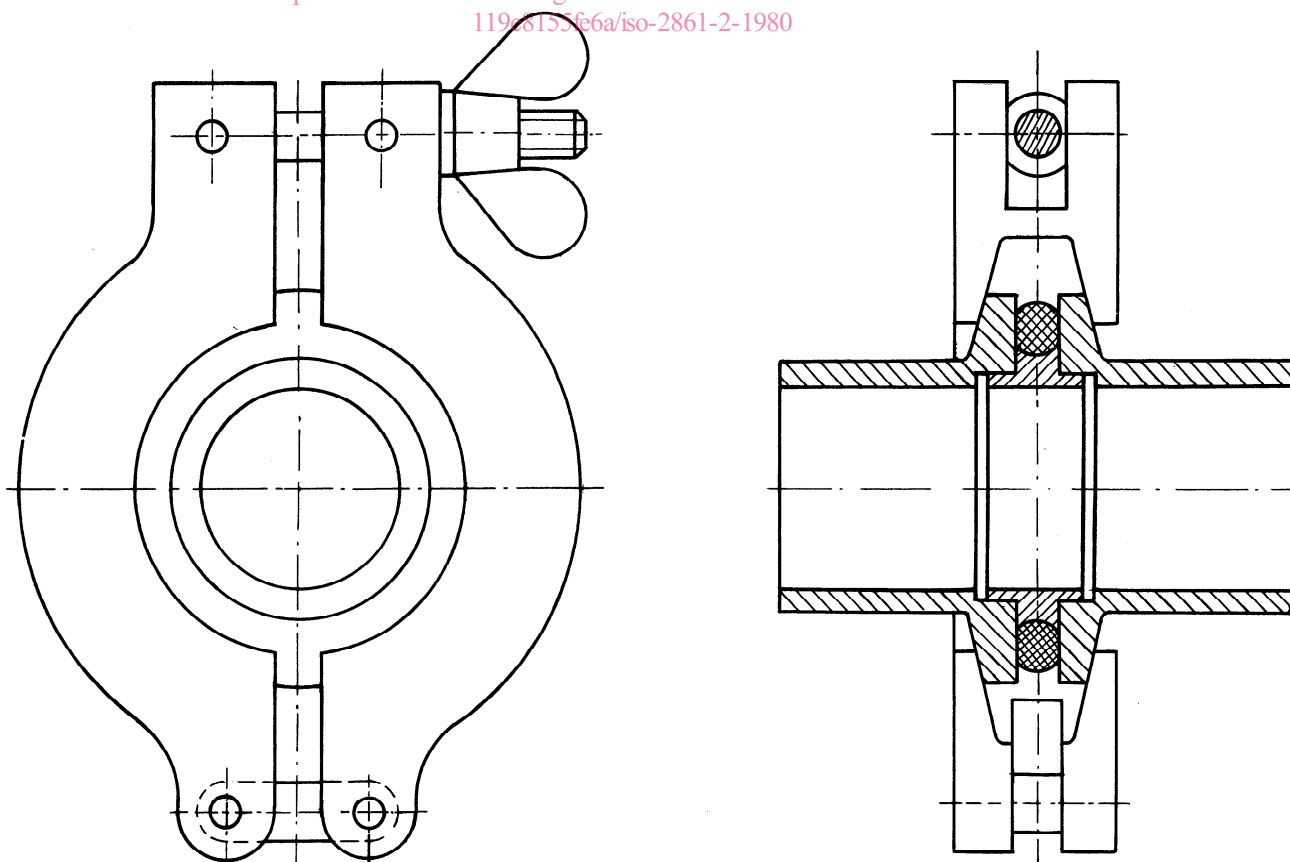
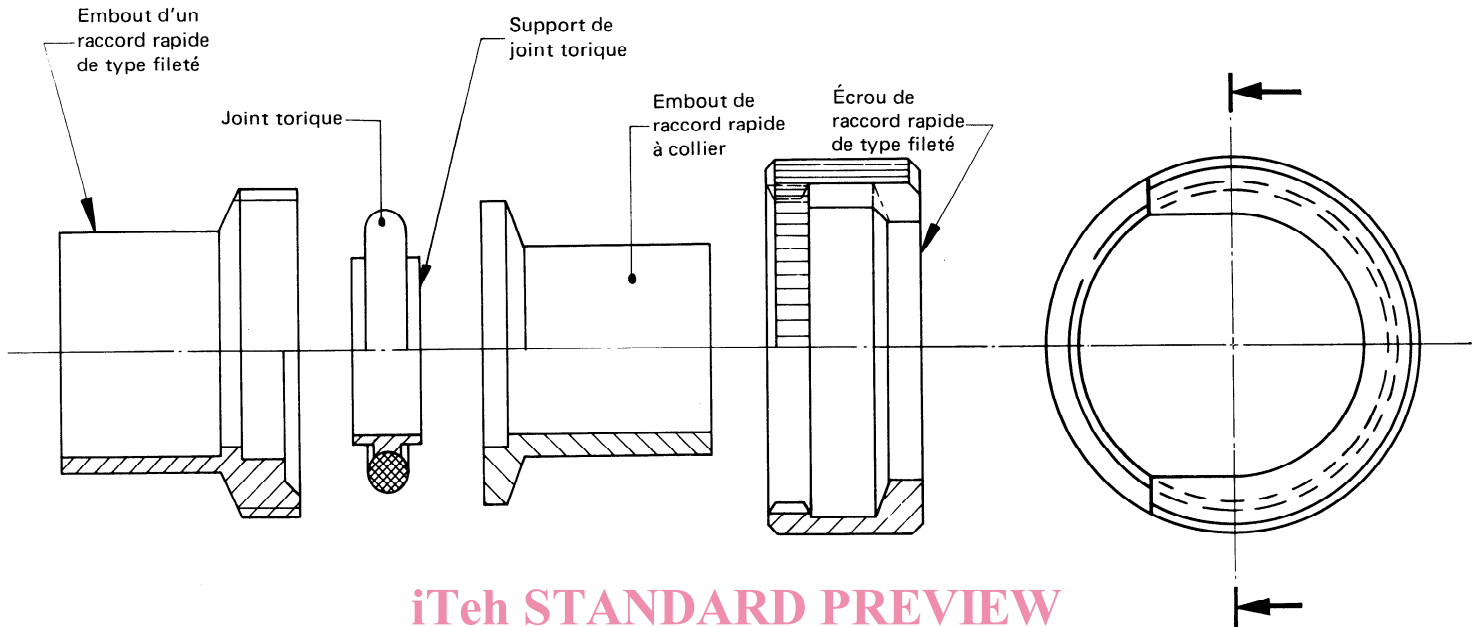


Figure 6 — Assemblage d'un raccord rapide à collier

B.3 Raccords rapides de type fileté et à collier

L'embout du raccord de type fileté peut être directement raccordé à l'embout du raccord rapide à collier comme l'indique la figure 7.



iTeh STANDARD PREVIEW
(standards.iteh.ai)

Figure 7 — Assemblage entre les raccords rapides de type fileté et à collier
[ISO 2861-2:1980](https://standards.iteh.ai/catalog/standards/sist/6cb63060-a6a5-46cb-8134-119e8155fe6a/iso-2861-2-1980)

<https://standards.iteh.ai/catalog/standards/sist/6cb63060-a6a5-46cb-8134-119e8155fe6a/iso-2861-2-1980>