
NORME INTERNATIONALE



2912

INTERNATIONAL ORGANIZATION FOR STANDARDIZATION • МЕЖДУНАРОДНАЯ ОРГАНИЗАЦИЯ ПО СТАНДАРТИЗАЦИИ • ORGANISATION INTERNATIONALE DE NORMALISATION

**Éléments standard pour la construction des machines-outils —
Têtes multibroches — Dimensions de l'enveloppe et de l'arbre
d'entraînement**

iTeh STANDARD PREVIEW

Première édition — 1973-12-01 **(standards.iteh.ai)**

[ISO 2912:1973](https://standards.iteh.ai/catalog/standards/sist/7d3fba41-2e33-4108-a48a-d91aff533e4/iso-2912-1973)

<https://standards.iteh.ai/catalog/standards/sist/7d3fba41-2e33-4108-a48a-d91aff533e4/iso-2912-1973>

CDU 621.9-112

Réf. N° : ISO 2912-1973 (F)

Descripteurs : machine outil, élément, structure modulaire, arbre de machine, tête multibroches, dimension, interchangeabilité.

AVANT-PROPOS

ISO (Organisation Internationale de Normalisation) est une fédération mondiale d'organismes nationaux de normalisation (Comités Membres ISO). L'élaboration de Normes Internationales est confiée aux Comités Techniques ISO. Chaque Comité Membre intéressé par une étude a le droit de faire partie du Comité Technique correspondant. Les organisations internationales, gouvernementales et non gouvernementales, en liaison avec l'ISO, participent également aux travaux.

Les Projets de Normes Internationales adoptés par les Comités Techniques sont soumis aux Comités Membres pour approbation, avant leur acceptation comme Normes Internationales par le Conseil de l'ISO.

La Norme Internationale ISO 2912 a été établie par le Comité Technique ISO/TC 39, *Machines-outils*, et soumise aux Comités Membres en août 1972.

Elle a été approuvée par les Comités Membres des pays suivants :

Afrique du Sud, Rép. d'	Hongrie	Tchécoslovaquie
Allemagne	Inde	Thaïlande
Autriche	Irlande	Turquie
Belgique	Nouvelle-Zélande	U.R.S.S.
Bulgarie	Roumanie	U.S.A.
Egypte, Rép. arabe d'	Suède	
France	Suisse	

Les Comités Membres des pays suivants ont désapprouvé le document pour des raisons techniques :

Japon
Royaume-Uni

Éléments standard pour la construction des machines-outils — Têtes multibroches — Dimensions de l'enveloppe et de l'arbre d'entraînement

1 OBJET ET DOMAINE D'APPLICATION

La présente Norme Internationale fixe une série de dimensions de base pour les enveloppes des têtes multibroches et donne également les dimensions d'interchangeabilité des arbres d'entraînement avec l'accouplement du moteur.

2 RÉFÉRENCE

[ISO 2912:1973](https://standards.iteh.ai/catalog/standards/sist/7d3fba41-2e33-4108-a48a-101c2533a417/iso-2912-1973)

[https://standards.iteh.ai/catalog/standards/sist/7d3fba41-2e33-4108-a48a-](https://standards.iteh.ai/catalog/standards/sist/7d3fba41-2e33-4108-a48a-101c2533a417/iso-2912-1973)

ISO 2562, *Éléments standard pour la construction des machines-outils — Tables de déplacement rectiligne.*

3 DIMENSIONS NOMINALES

La dimension nominale des têtes multibroches est donnée par la dimension nominale de la table de déplacement rectiligne associée (voir ISO 2562).

Neuf dimensions nominales sont adoptées, c'est-à-dire : 125, 160, 200, 250, 320, 400, 500, 630 et 800 mm.

4 DIMENSIONS

4.1 La série des dimensions de base des enveloppes de têtes multibroches doit être conforme à celle donnée au Tableau 1. Des sélections précises peuvent être effectuées à l'intérieur de cette série pour l'établissement des normes nationales.

4.2 Les dimensions de l'arbre d'entraînement doivent être conformes à celles indiquées au Tableau 2.

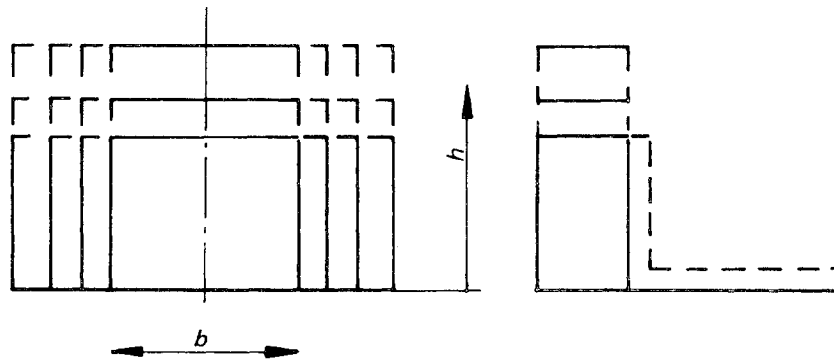


FIGURE 1 – Enveloppe de têtes multibroches

TABLEAU 1 -- Dimensions des enveloppes de têtes multibroches

Dimensions en millimètres

Largeur de l'enveloppe <i>b</i>	Dimension nominale								
	125	160	200	250	320	400	500	630	800
	Hauteur de l'enveloppe <i>h</i>								
160	125								
	160								
	200								
200	125	160							
	160	200							
	200	250							
250	125	160	200						
	160	200	250						
	200	250	320						
320	125	160	200	250					
	160	200	250	320					
	200	250	320	400					
400		160	200	250	320				
		200	250	320	400				
		250	320	400	500				
500			200	250	320	400			
			250	320	400	500			
			320	400	500	630			
630				250	320	400	500		
				320	400	500	630		
				400	500	630	800		
800					320	400	500	630	
					400	500	630	800	
					500	630	800	1 000	
1 000						400	500	630	800
						500	630	800	1 000
						630	800	1 000	1 250
1 250							500	630	800
							630	800	1 000
							800	1 000	1 250

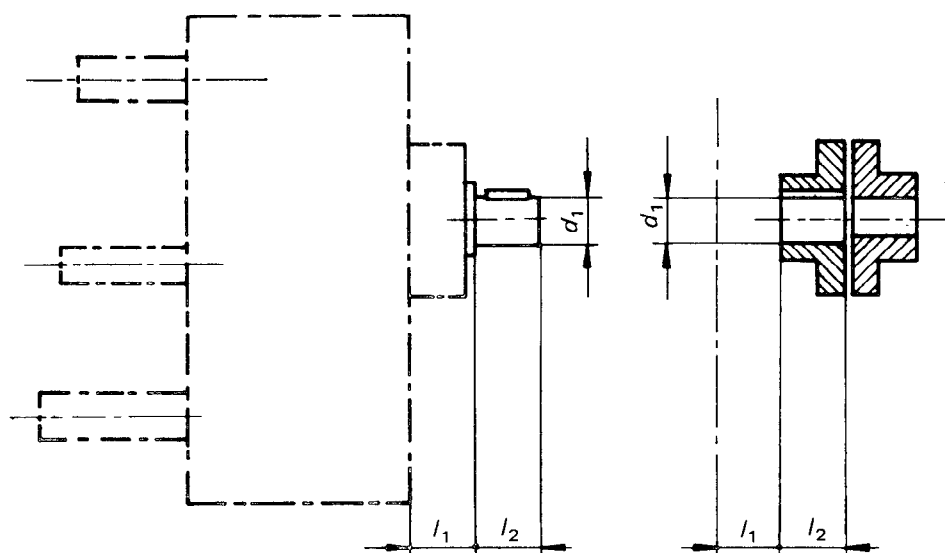


FIGURE 2 – Arbre d'entraînement

TABLEAU 2 – Dimensions de l'arbre d'entraînement

Dimensions en millimètres

Type	d_1	tol	l_1^{**}	l_2
320	28*	j6	40	60
	38	k6		
400	38*	k6	50	70
	42			
500	42*	k6	65	70
	48			
630	48*	k6	80	85
	60	m6		
800	60*	m6	100	110
	75			

* Dimensions préférentielles.

** Dimension de montage, donnée à titre indicatif.

Page blanche

iTeh STANDARD PREVIEW
(standards.iteh.ai)

ISO 2912:1973

<https://standards.iteh.ai/catalog/standards/sist/7d3fba41-2e33-4108-a48a-d91aff533e4/iso-2912-1973>

Page blanche

iTeh STANDARD PREVIEW
(standards.iteh.ai)

ISO 2912:1973

<https://standards.iteh.ai/catalog/standards/sist/7d3fba41-2e33-4108-a48a-d91aff533e4/iso-2912-1973>

Page blanche

iTeh STANDARD PREVIEW
(standards.iteh.ai)

ISO 2912:1973

<https://standards.iteh.ai/catalog/standards/sist/7d3fba41-2e33-4108-a48a-d91aff533e4/iso-2912-1973>