
NORME INTERNATIONALE 2982

INTERNATIONAL ORGANIZATION FOR STANDARDIZATION • МЕЖДУНАРОДНАЯ ОРГАНИЗАЦИЯ ПО СТАНДАРТИЗАЦИИ • ORGANISATION INTERNATIONALE DE NORMALISATION

Roulements — Écrous à encoches, série étroite, et rondelles-frein à languette intérieure droite

Première édition — 1972-12-01

ITeCh STANDARD PREVIEW
(standards.iteh.ai)

[ISO 2982:1972](https://standards.iteh.ai/catalog/standards/sist/350cbb34-d8f1-4862-adb2-00ec0963dc18/iso-2982-1972)

<https://standards.iteh.ai/catalog/standards/sist/350cbb34-d8f1-4862-adb2-00ec0963dc18/iso-2982-1972>

CDU 621.822.6 : 621.882.3/4

Réf. No : ISO 2982-1972 (F)

Descripteurs : Écrou, écrou à blocage, rondelle, rondelle frein, roulement, dimension

Prix basé sur 2 pages

AVANT-PROPOS

ISO (Organisation Internationale de Normalisation) est une fédération mondiale d'organismes nationaux de normalisation (Comités Membres ISO). L'élaboration de Normes Internationales est confiée aux Comités Techniques ISO. Chaque Comité Membre intéressé par une étude a le droit de faire partie du Comité Technique correspondant. Les organisations internationales, gouvernementales et non gouvernementales, en liaison avec l'ISO, participent également aux travaux.

Les Projets de Normes Internationales adoptés par les Comités Techniques sont soumis aux Comités Membres pour approbation, avant leur acceptation comme Normes Internationales par le Conseil de l'ISO.

La Norme Internationale ISO 2982 (précédemment Projet N° 1979) a été établie par le Comité Technique ISO/TC 4, *Roulements*.

Elle fut approuvée en octobre 1971 par les Comités Membres des pays suivants :

Afrique du Sud, Rép. d'	Espagne	Royaume-Uni
Allemagne	Hongrie	Suède
Australie	Inde	Suisse
Autriche	Irlande	Tchécoslovaquie
Belgique	Italie	Thaïlande
Canada	Japon	U.R.R.S.
Corée, Rép. de	Pays-Bas	
Egypte, Rép. arabe d'	Roumanie	

Le Comité Membre du pays suivant a désapprouvé le document pour des raisons techniques :

France

Roulements — Écrous à encoches, série étroite, et rondelles-frein à languette intérieure droite

1 OBJET ET DOMAINE D'APPLICATION

La présente Norme Internationale fixe les dimensions et les tolérances pour les écrous à encoches et rondelles-frein suivants.

1.1 Écrous à encoches pour les manchons de serrage conformes aux spécifications de ISO/R 113, *Roulements — Accessoires*, et pour la fixation axiale des bagues intérieures de roulements sur les arbres. Ces écrous sont également recommandés pour l'extraction des manchons de démontage conformes aux spécifications de ISO/R 113.

1.2 Rondelles-frein à languette intérieure droite pour les manchons de serrage conformes aux spécifications de ISO/R 113.

2 DIMENSIONS

Les symboles indiqués sur les figures et dans les tableaux représentent des dimensions nominales

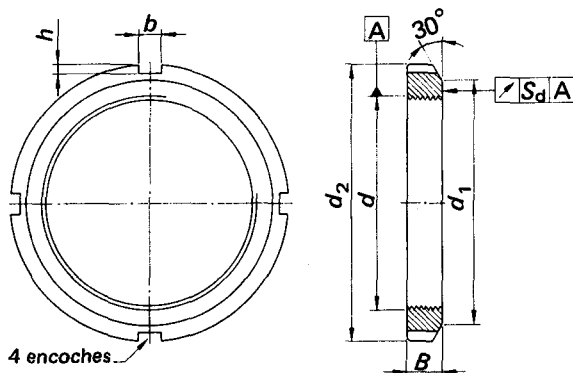


FIGURE 1 — Écrou à encoches

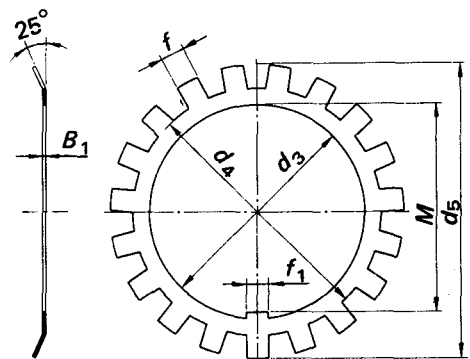


FIGURE 2 — Rondelle-frein

TABLEAU 1 — Ecrus à encoches

Dimensions en millimètres							
<i>d</i>	Filetage 5H	<i>d</i> ₂	<i>d</i> ₁	<i>B</i>	<i>b</i> ¹⁾	<i>h</i>	<i>S</i> _d ²⁾
10	M 10 × 0,75	18	13,5	4	3	2	0,04
12	12 × 1	22	17	4	3	2	
15	15 × 1	25	21	5	4	2	
17	M 17 × 1	28	24	5	4	2	
20	20 × 1	32	26	6	4	2	
22	22 × 1	34	28	6	4	2	
25	M 25 × 1,5	38	32	7	5	2	
28	28 × 1,5	42	36	7	5	2	
30	30 × 1,5	45	38	7	5	2	
32	M 32 × 1,5	48	40	8	5	2	
35	35 × 1,5	52	44	8	5	2	
40	40 × 1,5	58	50	9	6	2,5	
45	M 45 × 1,5	65	56	10	6	2,5	
50	50 × 1,5	70	61	11	6	2,5	
55	55 × 2	75	67	11	7	3	
60	M 60 × 2	80	73	11	7	3	
65	65 × 2	85	79	12	7	3	
70	70 × 2	92	85	12	8	3,5	
75	M 75 × 2	98	90	13	8	3,5	
80	80 × 2	105	95	15	8	3,5	
85	85 × 2	110	102	16	8	3,5	
90	M 90 × 2	120	108	16	10	4	
95	95 × 2	125	113	17	10	4	
100	100 × 2	130	120	18	10	4	
105	M 105 × 2	140	126	18	12	5	
110	110 × 2	145	133	19	12	5	
115	115 × 2	150	137	19	12	5	
120	M 120 × 2	155	138	20	12	5	
125	125 × 2	160	148	21	12	5	
130	130 × 2	165	149	21	12	5	
135	M 135 × 2	175	160	22	14	6	
140	140 × 2	180	160	22	14	6	
145	145 × 2	190	171	24	14	6	
150	M 150 × 2	195	171	24	14	6	
155	155 × 3	200	182	25	16	7	
160	160 × 3	210	182	25	16	7	
165	M 165 × 3	210	193	26	16	7	
170	170 × 3	220	193	26	16	7	
180	180 × 3	230	203	27	18	8	
190	M 190 × 3	240	214	28	18	8	
200	200 × 3	250	226	29	18	8	
220*	Tr 220 × 4	280	250	32	20	10	
240*	Tr 240 × 4	300	270	34	20	10	
260*	Tr 260 × 4	330	300	36	24	12	
280*	Tr 280 × 4	350	320	38	24	12	

TABLEAU 2 — Rondelles-frein

Dimensions en millimètres							
<i>d</i> ₃ C11	<i>d</i> ₄	<i>d</i> ₅ ≈	<i>f</i> ₁ ³⁾	<i>M</i> C11	<i>f</i> ₄	<i>B</i> ₁ ⁵⁾ ≈	<i>N</i> ⁶⁾
10	13,5	21	3	8,5	3	1	9
12	17	25	3	10,5	3	1	11
15	21	28	4	13,5	4	1	
17	24	32	4	15,5	4	1	
20	26	36	4	18,5	4	1	13
22	28	38	4	20,5	4	1	
25	32	42	5	23	5	1,25	
28	36	46	5	26	5	1,25	
30	38	49	5	27,5	5	1,25	
32	40	52	5	29,5	5	1,25	
35	44	57	6	32,5	5	1,25	17
40	50	62	6	37,5	6	1,25	
45	56	69	6	42,5	6	1,25	
50	61	74	6	47,5	6	1,25	19
55	67	81	8	52,5	7	1,5	
60	73	86	8	57,5	7	1,5	
65	79	92	8	62,5	7	1,5	19
70	85	98	8	66,5	8	1,5	
75	90	104	8	71,5	8	1,5	
80	95	112	10	76,5	8	1,8	19
85	102	119	10	81,5	8	1,8	
90	108	126	10	86,5	10	1,8	
95	113	133	10	91,5	10	1,8	19
100	120	142	12	96,5	10	1,8	
105	126	145	12	100,5	12	1,8	
110	133	154	12	105,5	12	1,8	19
115	137	159	12	110,5	12	2	
120	138	164	14	115	12	2	
125	148	170	14	120	12	2	19
130	149	175	14	125	12	2	
135	160	185	14	130	14	2	
140	160	192	16	135	14	2	19
145	171	202	16	140	14	2	
150	171	205	16	145	14	2	
155	182	212	16	147,5	16	2,5	19
160	182	217	18	154	16	2,5	
165	193	222	18	157,5	16	2,5	
170	193	232	18	164	16	2,5	19
180	203	242	20	174	18	2,5	
190	214	252	20	184	18	2,5	
200	226	262	20	194	18	2,5	19
220	250	292	24	213	20	3	
240	270	312	24	233	20	3	
260	300	342	28	253	24	3	19
280	320	362	28	273	24	3	

* Les tolérances pour les filetages à profil trapézoïdal n'ont pas encore été fixées par l'ISO.

1) Largeur isolée réelle : doit être ≥ *b*.

2) Mesure prise sur rayon = $\frac{d + d_1}{4}$.

3) Largeur isolée réelle : doit être ≤ *f*₁.

4) Largeur isolée réelle : doit être ≤ *f*.

5) L'épaisseur n'est qu'approximative et de petites variations sont admises.

6) *N* = nombre minimal de dents extérieures; les écrous ayant quatre encoches, *N* doit être un nombre impair.