

---

# Norme internationale



# 3101

---

INTERNATIONAL ORGANIZATION FOR STANDARDIZATION • МЕЖДУНАРОДНАЯ ОРГАНИЗАЦИЯ ПО СТАНДАРТИЗАЦИИ • ORGANISATION INTERNATIONALE DE NORMALISATION

---

## Roues et roulettes de manutention — Platinas triangulaires à trois trous de fixation

*Wheels and castors — Triangular top plates with three fixing holes*

Deuxième édition — 1981-10-15

ITeH STANDARD PREVIEW  
(standards.iteh.ai)

[ISO 3101:1981](https://standards.iteh.ai/catalog/standards/sist/b9c0ec14-3872-49a0-b1a2-84c46ffdc9b/iso-3101-1981)

<https://standards.iteh.ai/catalog/standards/sist/b9c0ec14-3872-49a0-b1a2-84c46ffdc9b/iso-3101-1981>

---

CDU 629.111.31.012 : 621.86

Réf. n° : ISO 3101-1981 (F)

**Descripteurs** : matériel de manutention, chariot de manutention, roulette, platines de fixation, spécification, dimension.

## Avant-propos

L'ISO (Organisation internationale de normalisation) est une fédération mondiale d'organismes nationaux de normalisation (comités membres de l'ISO). L'élaboration des Normes internationales est confiée aux comités techniques de l'ISO. Chaque comité membre intéressé par une étude a le droit de faire partie du comité technique correspondant. Les organisations internationales, gouvernementales et non gouvernementales, en liaison avec l'ISO, participent également aux travaux.

Les projets de Normes internationales adoptés par les comités techniques sont soumis aux comités membres pour approbation, avant leur acceptation comme Normes internationales par le Conseil de l'ISO.

La Norme internationale ISO 3101 a été élaborée par le comité technique ISO/TC 110, *Chariots de manutention*, et a été soumise aux comités membres en juillet 1980.

Les comités membres des pays suivants l'ont approuvée :

Afrique du Sud, Rép. d'	Corée, Rép. de	Pays-Bas
Allemagne, R. F.	Corée, Rép. dém. p. de	Roumanie
Autriche	Égypte, Rép. arabe d'	Royaume-Uni
Belgique	Espagne	Suède
Brésil	France	Tchécoslovaquie
Bulgarie	Inde	URSS
Chili	Italie	

Aucun comité membre ne l'a désapprouvée.

Cette deuxième édition annule et remplace la première édition (ISO 3101-1976).

# Roues et roulettes de manutention — Platines triangulaires à trois trous de fixation

iTeh STANDARD PREVIEW  
(standards.iteh.ai)

## 1 Objet et domaine d'application

La présente Norme internationale fixe les dimensions principales des platines triangulaires à trois trous de fixation pour roulettes de manutention.

Elle s'applique aux platines définies en 4.2.2 de l'ISO 2163 et utilisées pour les roulettes pivotantes définies en 4.1.2 du même document.

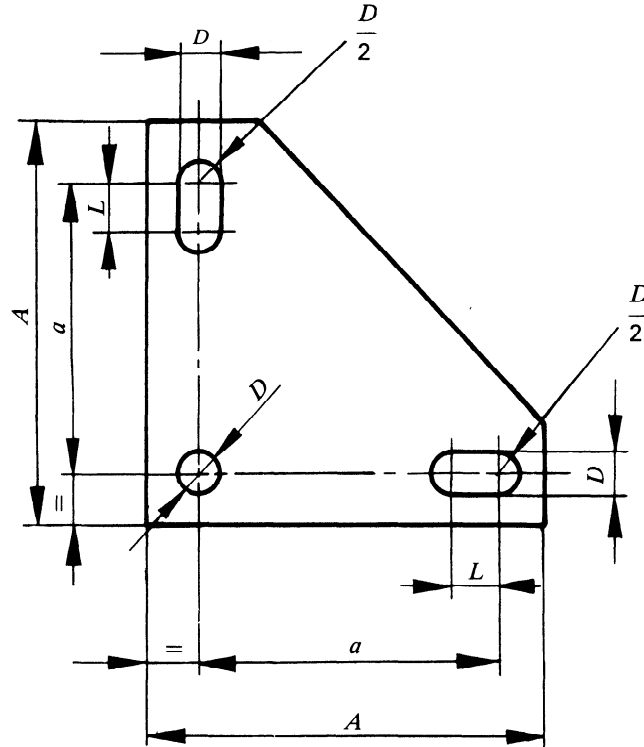
## 2 Références

ISO 3101:1981

ISO 273, *Éléments de fixation — Trous de passage pour boulons et vis.*

ISO 2163, *Chariots de manutention — Roues et roulettes — Vocabulaire.*

3 Dimensions



Dimensions en millimètres

Classe n°	Dimensions maximales de la platine $A \times A$	Entraxe maximal des centres des trous de fixation $a$	Diamètre des trous ou largeur des lumières de fixation $D$	Distance minimale des centres d'une lumière $L$	Roues correspondantes	
					Diamètre de roue	Longueur de moyeu
1	75 × 75	55	7	5	50 63 80 100	30
2	115 × 115	80	9	11	50 63 80 100	30
					80 100 125	45
3a	145 × 145	105	9	11	63 80 100	30
					80 100 125 150/160 200	45
3b	145 × 145	105	11	9	63 80 100	30
					80 100 125 150/160 200	45
4a	175 × 175	140	11	17	125 150/160 200 250 300	60
4b	175 × 175	140	14	14	125 150/160 200 250 300	60