

NORME
INTERNATIONALE

ISO
3914-5

Première édition
1994-12-01

**Matériel pour l'industrie textile — Tubes
cylindriques —**

Partie 5:

Dimensions, tolérances et désignation des
tubes pour fils synthétiques continus pour
machines d'étirage sous filature

[ISO 3914-5:1994](https://standards.iteh.ai/catalog/standards/sist/c3da2c98-904e-4ad6-9d16-a26425b5f6c4/iso-3914-5-1994)

[https://standards.iteh.ai/catalog/standards/sist/c3da2c98-904e-4ad6-9d16-
a26425b5f6c4/iso-3914-5-1994](https://standards.iteh.ai/catalog/standards/sist/c3da2c98-904e-4ad6-9d16-a26425b5f6c4/iso-3914-5-1994)

Textile machinery and accessories — Cylindrical tubes —

*Part 5: Dimensions, tolerances and designation of tubes for continuous
spin-drawn synthetic filament yarns*



Numéro de référence
ISO 3914-5:1994(F)

Avant-propos

L'ISO (Organisation internationale de normalisation) est une fédération mondiale d'organismes nationaux de normalisation (comités membres de l'ISO). L'élaboration des Normes internationales est en général confiée aux comités techniques de l'ISO. Chaque comité membre intéressé par une étude a le droit de faire partie du comité technique créé à cet effet. Les organisations internationales, gouvernementales et non gouvernementales, en liaison avec l'ISO participent également aux travaux. L'ISO collabore étroitement avec la Commission électrotechnique internationale (CEI) en ce qui concerne la normalisation électrotechnique.

Les projets de Normes internationales adoptés par les comités techniques sont soumis aux comités membres pour vote. Leur publication comme Normes internationales requiert l'approbation de 75 % au moins des comités membres votants.

La Norme internationale ISO 3914-5 a été élaborée par le comité technique ISO/TC 72, *Matériel pour l'industrie textile et matériel connexe*, sous-comité SC 2, *Matériel de bobinage et de préparation à la production des étoffes*.

L'ISO 3914 comprend les parties suivantes, présentées sous le titre général *Matériel pour l'industrie textile — Tubes cylindriques*:

- *Partie 1: Dimensions principales recommandées*
- *Partie 2: Dimensions, tolérances et désignation des tubes pour machines de filature à fibres libérées*
- *Partie 3: Dimensions, tolérances et désignation des tubes pour lames textiles*
- *Partie 4: Dimensions, tolérances et désignation des tubes pour fils texturés (stretch)*
- *Partie 5: Dimensions, tolérances et désignation des tubes pour fils synthétiques continus pour machines d'étirage sous filature*
- *Partie 6: Dimensions, tolérances et désignation des tubes pour bobinage croisé et retordage*

© ISO 1994

Droits de reproduction réservés. Sauf prescription différente, aucune partie de cette publication ne peut être reproduite ni utilisée sous quelque forme que ce soit et par aucun procédé, électronique ou mécanique, y compris la photocopie et les microfilms, sans l'accord écrit de l'éditeur.

Organisation internationale de normalisation
Case Postale 56 • CH-1211 Genève 20 • Suisse

Imprimé en Suisse

— *Partie 7: Dimensions, tolérances et désignation des tubes perforés pour teinture*

iTeh STANDARD PREVIEW
(standards.iteh.ai)

ISO 3914-5:1994

<https://standards.iteh.ai/catalog/standards/sist/c3da2c98-904e-4ad6-9d16-a26425b5f6c4/iso-3914-5-1994>

Page blanche

iTeh STANDARD PREVIEW
(standards.iteh.ai)

ISO 3914-5:1994

<https://standards.iteh.ai/catalog/standards/sist/c3da2c98-904e-4ad6-9d16-a26425b5f6c4/iso-3914-5-1994>

Matériel pour l'industrie textile — Tubes cylindriques —

Partie 5:

Dimensions, tolérances et désignation des tubes pour fils synthétiques continus pour machines d'étirage sous filature

iTeh STANDARD PREVIEW (standards.iteh.ai)

[ISO 3914-5:1994](https://standards.iteh.ai/catalog/standards/sist/c3da2c98-904e-4ad6-9d16-a26425b5f6c4/iso-3914-5-1994)

<https://standards.iteh.ai/catalog/standards/sist/c3da2c98-904e-4ad6-9d16-a26425b5f6c4/iso-3914-5-1994>

1 Domaine d'application

La présente partie de l'ISO 3914 prescrit les dimensions principales et les tolérances et spécifie la désignation des tubes cylindriques pour fils synthétiques continus pour machines d'étirage sous filature. En outre, elle donne des indications sur les caractéristiques des tubes et le contrôle du diamètre intérieur et de la longueur du tube.

2 Référence normative

La norme suivante contient des dispositions qui, par suite de la référence qui en est faite, constituent des dispositions valables pour la présente partie de l'ISO

3914. Au moment de la publication, l'édition indiquée était en vigueur. Toute norme est sujette à révision et les parties prenantes des accords fondés sur la présente partie de l'ISO 3914 sont invitées à rechercher la possibilité d'appliquer l'édition la plus récente de la norme indiquée ci-après. Les membres de la CEI et de l'ISO possèdent le registre des Normes internationales en vigueur à un moment donné.

ISO 3914-1:1994, *Matériel pour l'industrie textile — Tubes cylindriques — Partie 1: Dimensions principales recommandées.*

3 Dimensions et tolérances

Voir figure 1 et tableau 1.

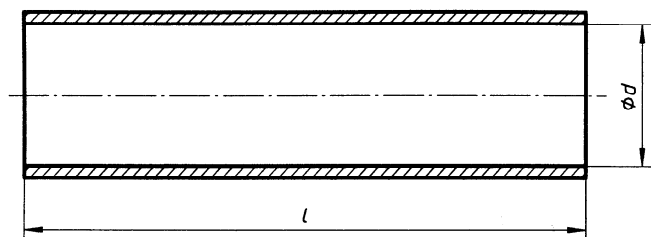


Figure 1 — Tube cylindrique

4 Caractéristiques

Les spécifications suivantes doivent être précisées par le fabricant:

- matériau du tube (papier ou matières plastiques);
- nature du fil à bobiner;
- épaisseur de paroi du tube (correspondant à la nature du fil à bobiner);
- traitement (imprégné ou non imprégné);
- rainure pour la réserve.

5 Contrôle du diamètre intérieur et de la longueur

Le contrôle du diamètre intérieur du tube doit être effectué au moyen d'un calibre «ENTRE/N'ENTRE PAS».

Pour contrôler que la longueur du tube est dans les limites de la tolérance prescrite, un appareil de mesure approprié, par exemple un pied à coulisse, doit être utilisé.

6 Désignation

La désignation d'un tube cylindrique pour fils synthétiques continus pour machines d'étirage sous filature doit comporter, dans l'ordre, les indications suivantes:

- «Tube cylindrique»;
- la référence de la présente partie de l'ISO 3914, c'est-à-dire ISO 3914-5;
- son diamètre intérieur, d , en millimètres;
- sa longueur, l , en millimètres.

EXEMPLE

Un tube cylindrique pour fils synthétiques continus pour machines d'étirage sous filature de diamètre intérieur $d = 94$ mm et de longueur $l = 150$ mm doit être désigné comme suit:

Tube cylindrique ISO 3914-5 - 94 × 150

Tableau 1 — Diamètres intérieurs et longueurs
Dimensions en millimètres

d		l	
nom.	tol.1)	nom.	tol.2)
75	$\pm 0,2$	150 290 300	± 1
94 ³⁾	$\pm 0,2$	150 ³⁾ 225 290 ³⁾ 300 ³⁾	± 1
125	$\pm 0,3$	150 225 290 300	± 1
143 ³⁾	$\pm 0,4$	150 ³⁾ 225 290 ³⁾ 300 ³⁾	± 1

1) La tolérance sur le diamètre intérieur peut, dans des cas particuliers, différer des valeurs données dans ce tableau. Ceci dépend du domaine d'application, et, par conséquent, il convient que cela fasse l'objet d'un accord entre les parties concernées.

2) Des tolérances plus serrées sur les longueurs doivent faire l'objet d'un accord entre le fabricant et l'acheteur.

3) Dimensions principales recommandées conformément à l'ISO 3914-1.

Page blanche

iTeh STANDARD PREVIEW
(standards.iteh.ai)

ISO 3914-5:1994

<https://standards.iteh.ai/catalog/standards/sist/c3da2c98-904e-4ad6-9d16-a26425b5f6c4/iso-3914-5-1994>

iTeh STANDARD PREVIEW
(standards.iteh.ai)

ISO 3914-5:1994

<https://standards.iteh.ai/catalog/standards/sist/c3da2c98-904e-4ad6-9d16-a26425b5f6c4/iso-3914-5-1994>

ICS 59.120.20

Descripteurs: matériel textile, tuyau, caractéristique, dimension, diamètre, longueur, tolérance de dimension, mesurage de dimension, désignation.

Prix basé sur 2 pages
