

тело 1

NORME INTERNATIONALE 3922

INTERNATIONAL ORGANIZATION FOR STANDARDIZATION • МЕЖДУНАРОДНАЯ ОРГАНИЗАЦИЯ ПО СТАНДАРТИЗАЦИИ • ORGANISATION INTERNATIONALE DE NORMALISATION

Engins de manutention continue — Écluses rotatives — Spécifications dimensionnelles

Continuous mechanical handling equipment — Rotary vane feeder — Dimensional specifications

Deuxième édition — 1978-12-15

ITeH STANDARD PREVIEW
(standards.iteh.ai)

<https://standards.iteh.ai/catalog/standards/sist/e6ced111-4e-47f8-b260-e94786a22637/iso-3922-1978>

ISO 3922:1978
Annulee
SPS

CDU 621.867.2

Réf. n° : ISO 3922-1978 (F)

Descripteurs : matériel de manutention de matériaux, manutention continue, transporteur pneumatique, dimension.

Prix basé sur 1 page

ISO 3922-1978 (F)

AVANT-PROPOS

L'ISO (Organisation internationale de normalisation) est une fédération mondiale d'organismes nationaux de normalisation (comités membres de l'ISO). L'élaboration des Normes internationales est confiée aux comités techniques de l'ISO. Chaque comité membre intéressé par une étude a le droit de faire partie du comité technique correspondant. Les organisations internationales, gouvernementales et non gouvernementales, en liaison avec l'ISO, participent également aux travaux.

Les projets de Normes internationales adoptés par les comités techniques sont soumis aux comités membres pour approbation, avant leur acceptation comme Normes internationales par le Conseil de l'ISO.

La Norme internationale ISO 3922 a été élaborée par le comité technique ISO/TC 101, *Engins de manutention continue*.

Cette seconde édition fut soumise directement au Conseil de l'ISO, conformément au paragraphe 6.13.1 des Directives pour les travaux techniques de l'ISO. Elle annule et remplace la première édition (ISO 3922-1977), qui avait été approuvée par les comités membres des pays suivants:

Allemagne, R.F.	Espagne	Tchécoslovaquie
Australie	France	Turquie
Autriche	Inde	U.R.S.S.
Belgique	Mexique	Yougoslavie
Bulgarie	Roumanie	
Corée, Rép. de	Royaume-Uni	

Aucun comité membre ne l'avait désapprouvée.

Engins de manutention continue — Écluses rotatives — Spécifications dimensionnelles

1 OBJET ET DOMAINE D'APPLICATION

La présente Norme internationale spécifie les caractéristiques dimensionnelles des écluses rotatives.

2 RÉFÉRENCES

ISO/R 773, *Clavetage par clavettes parallèles carrées ou rectangulaires (Dimensions en millimètres)*.

ISO/R 775, *Bouts d'arbre cylindrique et coniques à conicité 1/10*.

ISO 2148, *Engins de manutention continue — Nomenclature*.

3 DIMENSIONS

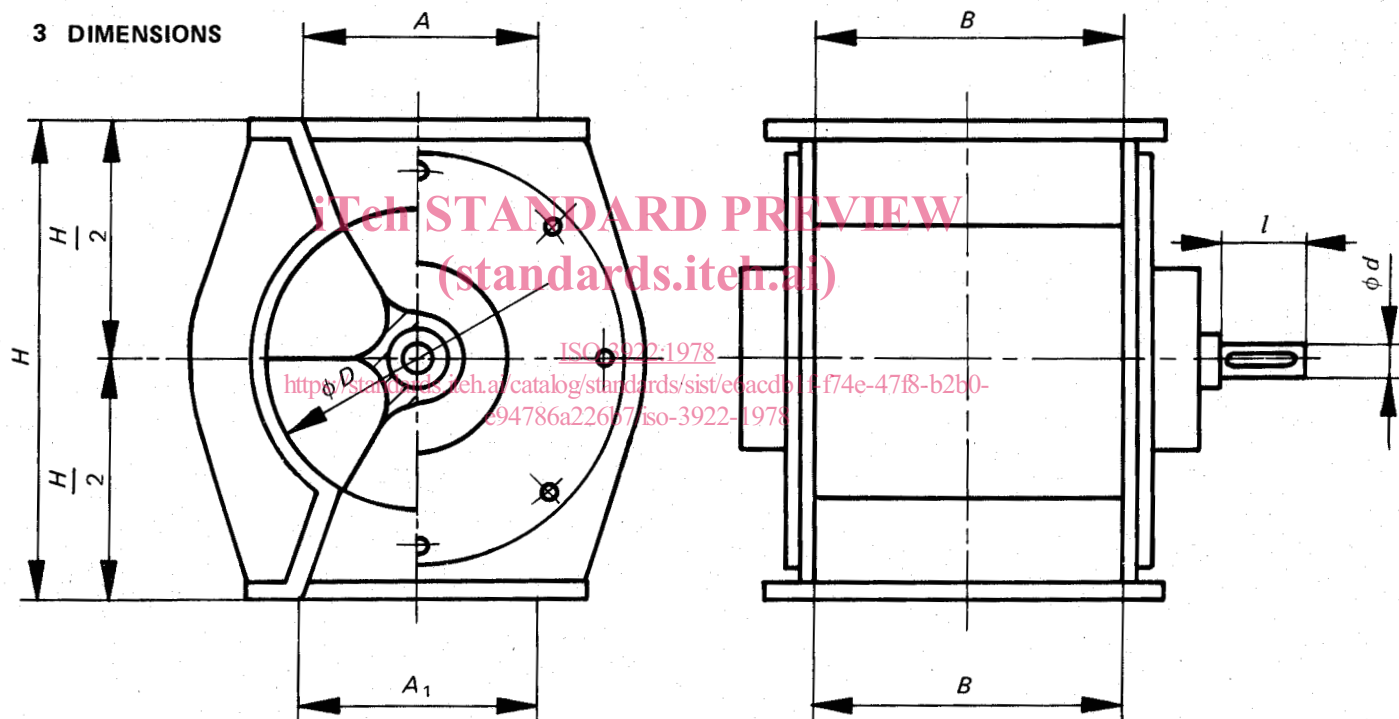


TABLEAU 1
Dimensions en millimètres

D^*	160	200	250	315	400	500	630	800	1 000
A	125	160	200	250	315	400	500	630	800
A_1	125	160	200	250	315	400	500	630	800
	160	200	250	315	400	500	630	800	1 000
B	125	160	200	250	315	400	500	630	800
	160	200	250	315	400	500	630	800	1 000
	200	250	315	400	500	630	800	1 000	1 250
H	250	315	400	500	630	800	1 000	1 250	1 600
d^{**}	25	32	32	40	45	50	60	80	100
l^{**}	60	80	80	110	110	110	140	170	210

* Le diamètre D peut avoir des valeurs différentes de celles figurant dans le tableau 1.

** Dimensions des bouts d'arbre suivant l'ISO/R 775.

Dimensions des clavettes et rainures suivant l'ISO/R 773.

Les orifices d'introduction et d'évacuation du produit doivent avoir les dimensions figurant dans le tableau 2.

TABLEAU 2

Forme des orifices		d'introduction	d'évacuation
ronde	ϕ	A	A_1
carrée	côté	A	A_1
rectangulaire	côtés	$A \times B$	$A_1 \times B$

iTeh STANDARD PREVIEW
(standards.iteh.ai)

ISO 3922:1978

<https://standards.iteh.ai/catalog/standards/sist/e6acdb1f-f74e-47f8-b2b0-e94786a226b7/iso-3922-1978>