
Norme internationale



4197

INTERNATIONAL ORGANIZATION FOR STANDARDIZATION • МЕЖДУНАРОДНАЯ ОРГАНИЗАЦИЯ ПО СТАНДАРТИЗАЦИИ • ORGANISATION INTERNATIONALE DE NORMALISATION

● Matériel de travail du sol — Lames de bineuse — Dimensions de fixation

Equipment for working the soil — Hoe blades — Fixing dimensions

Première édition — 1981-05-15

CDU 631.316.022

Réf. n° : ISO 4197-1981 (F)

Descripteurs : machine agricole, matériel de travail du sol, cultivateur, dimension, fixation.

Avant-propos

L'ISO (Organisation internationale de normalisation) est une fédération mondiale d'organismes nationaux de normalisation (comités membres de l'ISO). L'élaboration des Normes internationales est confiée aux comités techniques de l'ISO. Chaque comité membre intéressé par une étude a le droit de faire partie du comité technique correspondant. Les organisations internationales, gouvernementales et non gouvernementales, en liaison avec l'ISO, participent également aux travaux.

Les projets de Normes internationales adoptés par les comités techniques sont soumis aux comités membres pour approbation, avant leur acceptation comme Normes internationales par le Conseil de l'ISO.

La Norme internationale ISO 4197 a été élaborée par le comité technique ISO/TC 23, *Tracteurs et matériels agricoles et forestiers*, et a été soumise aux comités membres en novembre 1978.

Les comités membres des pays suivants l'ont approuvée :

Afrique du Sud, Rép. d'	Corée, Rép. de	Portugal
Allemagne, R.F.	Espagne	Roumanie
Autriche	Finlande	Suède
Belgique	Inde	Suisse
Bulgarie	Italie	Turquie
Canada	Nouvelle-Zélande	URSS
Chili	Pologne	Yougoslavie

Les comités membres des pays suivants l'ont désapprouvée pour des raisons techniques :

Danemark
France
Royaume-Uni

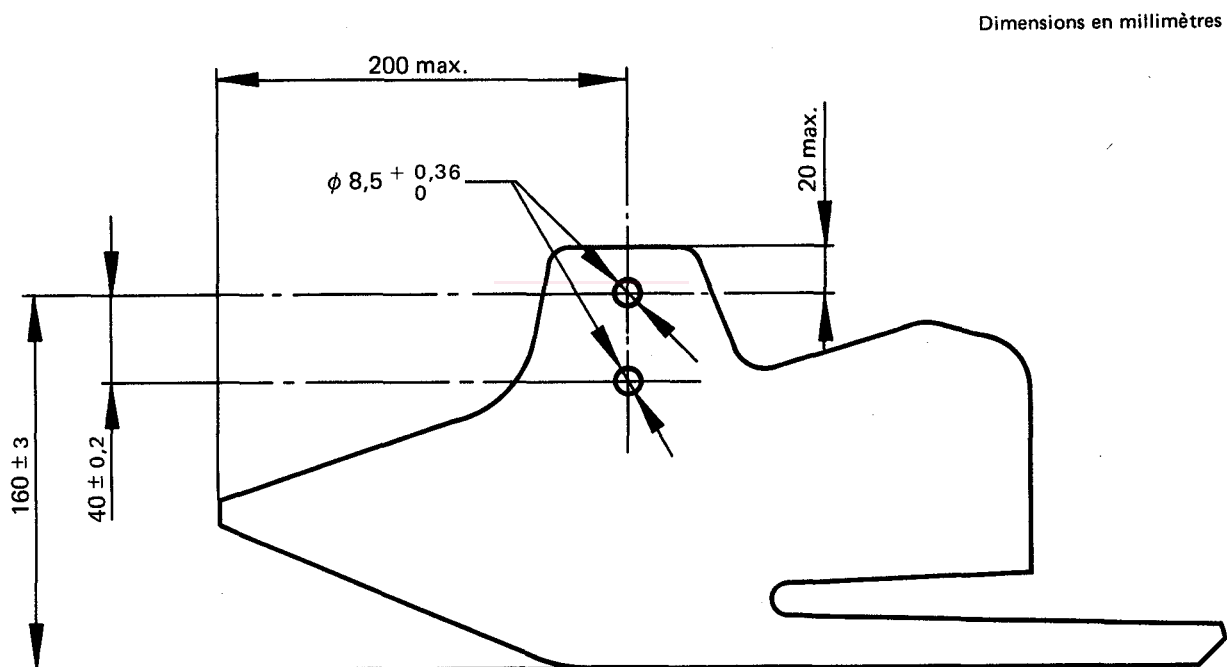
Matériel de travail du sol — Lames de bineuse — Dimensions de fixation

1 Objet et domaine d'application

La présente Norme internationale fixe les dimensions de fixation des lames de bineuse ayant une largeur hors tout de fonctionnement de 220 mm.

2 Dimensions

Les dimensions de fixation sont données par la figure.



NOTE — Les contours sont seulement donnés pour les dimensions de référence.

Figure — Lame de bineuse — Dimensions de fixation