
NORME INTERNATIONALE



1756

INTERNATIONAL ORGANIZATION FOR STANDARDIZATION • МЕЖДУНАРОДНАЯ ОРГАНИЗАЦИЯ ПО СТАНДАРТИЗАЦИИ • ORGANISATION INTERNATIONALE DE NORMALISATION

Chariots de manutention — Dimensions des plates-formes — Gabarit de raccordement

Industrial trucks — Dimensions of stillages — Connection gauge

Première édition — 1975-06-15

Sample Document

get full document from standards.iteh.ai

CDU 629.111.31 : 621.869.8-181

Réf. n° : ISO 1756-1975 (F)

Descripteurs : matériel de manutention, chariot de manutention, chariot élévateur, dimension.

AVANT-PROPOS

L'ISO (Organisation Internationale de Normalisation) est une fédération mondiale d'organismes nationaux de normalisation (Comités Membres ISO). L'élaboration de Normes Internationales est confiée aux Comités Techniques ISO. Chaque Comité Membre intéressé par une étude a le droit de faire partie du Comité Technique correspondant. Les organisations internationales, gouvernementales et non gouvernementales, en liaison avec l'ISO, participent également aux travaux.

Les Projets de Normes Internationales adoptés par les Comités Techniques sont soumis aux Comités Membres pour approbation, avant leur acceptation comme Normes Internationales par le Conseil de l'ISO.

Avant 1972, les résultats des travaux des Comités Techniques étaient publiés comme Recommandations ISO; maintenant, ces documents sont en cours de transformation en Normes Internationales. Compte tenu de cette procédure, le Comité Technique ISO/TC 110 a examiné la Recommandation ISO/R 1756 et est d'avis qu'elle peut, du point de vue technique, être transformée en Norme Internationale. La présente Norme Internationale remplace donc la Recommandation ISO/R 1756-1970 à laquelle elle est techniquement identique.

La Recommandation ISO/R 1756 avait été approuvée par les Comités Membres des pays suivants :

Afrique du Sud, Rép. d'	France	Royaume-Uni
Allemagne	Grèce	Suède
Australie	Inde	Suisse
Autriche	Irlande	Tchécoslovaquie
Belgique	Israël	Thaïlande
Chili	Japon	Turquie
Égypte, Rép. arabe d'	Nouvelle-Zélande	
Espagne	Pérou	

Le Comité Membre du pays suivant avait désapprouvé la Recommandation pour des raisons techniques :

U.S.A.

Le Comité Membre du pays suivant a désapprouvé la transformation de la Recommandation ISO/R 1756 en Norme Internationale :

Allemagne

Chariots de manutention — Dimensions des plates-formes — Gabarit de raccordement

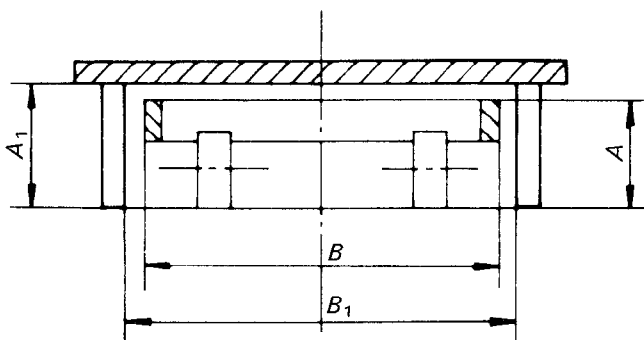
Sample Document

1 OBJET ET DOMAINE D'APPLICATION

La présente Norme Internationale fixe les dimensions du gabarit de raccordement des plates-formes de manutention, en contact direct avec les chariots élévateurs à bras.

NOTE — Les dimensions des chariots élévateurs à bras pour manutention de plates-formes sont fixées dans l'ISO 938, *Chariots élévateurs à bras pour manutention de plates-formes — Dimensions principales*.

2 DIMENSIONS



2.1 Hauteur libre A_1

La hauteur libre A_1 , prise sous plancher, est fonction de la hauteur maximale A du chariot destiné à la manutention de la plate-forme.

Dimensions en millimètres

A max. (ISO 938)	160	180	230	280
A_1	$170 + \begin{smallmatrix} 5 \\ 0 \end{smallmatrix}$	$190 + \begin{smallmatrix} 5 \\ 0 \end{smallmatrix}$	$242 + \begin{smallmatrix} 5 \\ 0 \end{smallmatrix}$	$295 + \begin{smallmatrix} 10 \\ 0 \end{smallmatrix}$

2.2 Largeur libre minimale B_1

La largeur libre minimale B_1 , prise entre pieds de la plate-forme, est fonction de la largeur maximale B du cadre élévateur du chariot destiné à la manutention de la plate-forme.

Dimensions en millimètres

B max. (ISO 938)	470	560	620	700
B_1 min.	500	590	650	730